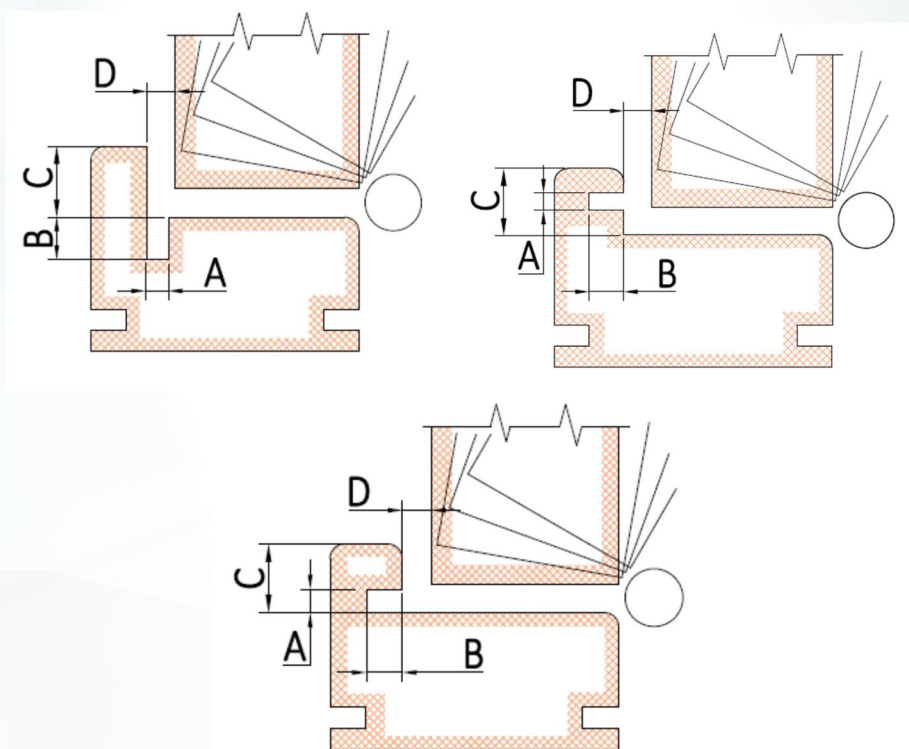


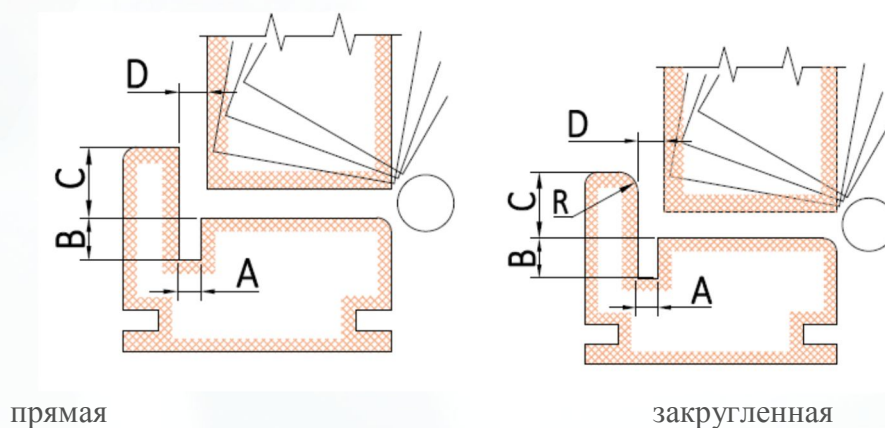
Рекомендации по подбору уплотнителя ДЕВЕНТЕР для межкомнатных дверей

- 1) Определите расположение паза, размеры паза и фальца (размеры должны быть: а) с точностью до 0,1 мм и б) фактическими, т.к. нередко размеры на чертежах и фактические не совпадают):



- A – ширина паза
B – высота паза
C – ширина фальца
D – размер зазора между дверным полотном и коробкой

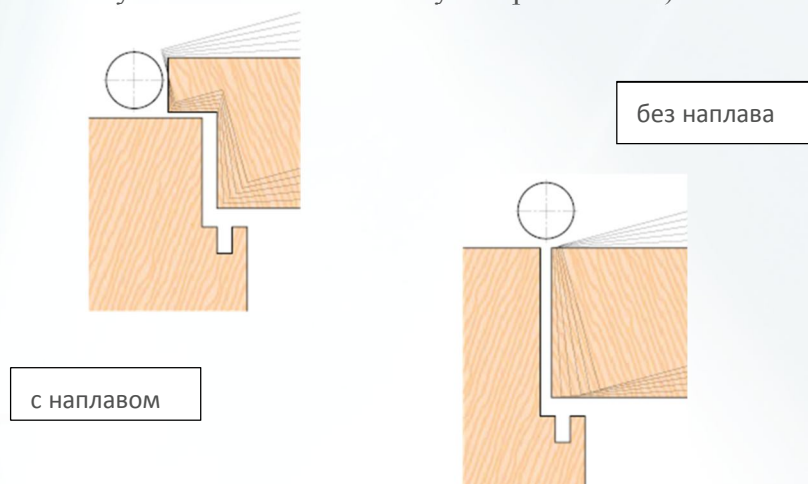
тип коробки (закругленная или прямая):



прямая

закругленная

конструкцию двери (важно для некоторых уплотнителей. Как правило, все наши уплотнители являются универсальными):

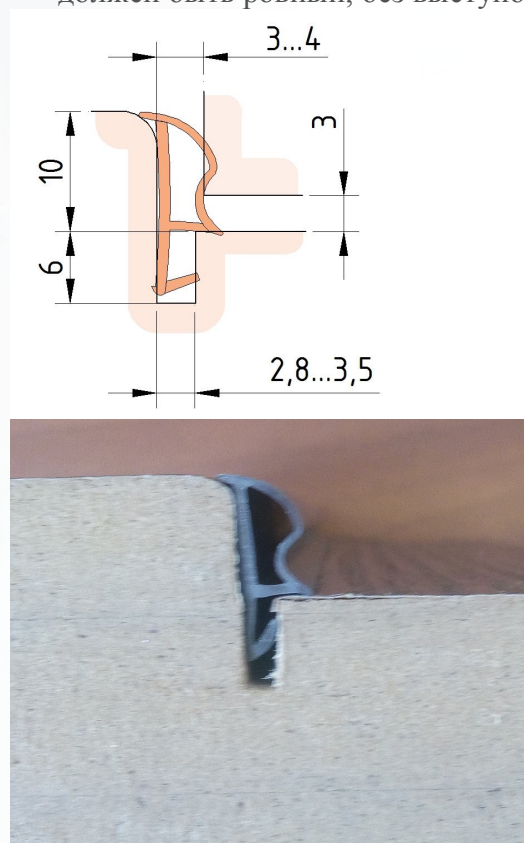


Подберите уплотнитель, опираясь на указанные размеры на чертежах в нашем каталоге, на нашем сайте или на наших чертежах.

Не пытайтесь устанавливать уплотнитель в паз меньше или больше рекомендованного – это приведет к тому, что уплотнитель выпадет из паза.

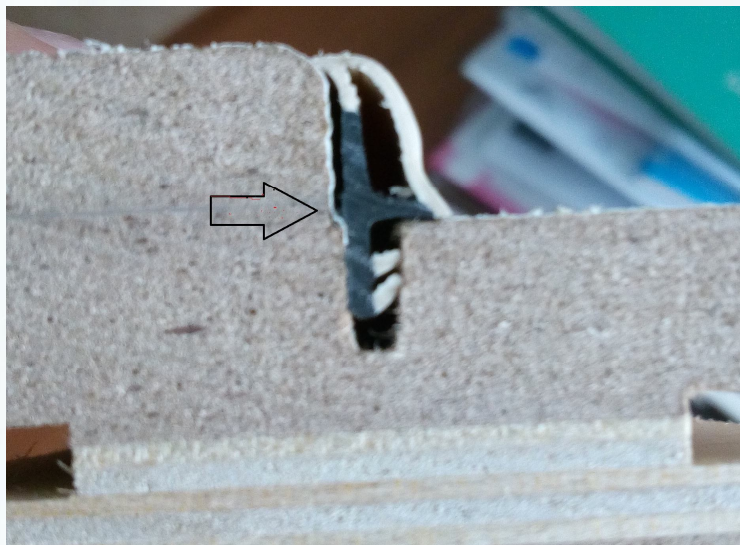
- 2) Рассмотрите паз – он должен четко соответствовать чертежу паза, предоставляемой нашей компанией.

Так, например, паз под уплотнитель М 7340 или М 7438 должен быть ровный, без выступов, прямой.



Примеры проблемных пазов:

А) Выступ в пазу:



Б) Фальц выше требуемого:



В) «Заваленный» паз



- 3) Если есть какие-то сомнения, то отправьте коробку клиента нашим сотрудникам: не следует брать дверную коробку из не кондиции на производстве. Она должна быть окутана в пленку или шпон, выкрашена.

Московский филиал – активно привлекайте наших сотрудников для посещения новых клиентов и продвижения новых продуктов!

- 4) В качестве образца необходимо установить уплотнитель на всю коробку в собранную дверь, т.к. необходимо проверить не только монтаж уплотнителя, но и его работу на прижим – достаточно ли места уплотнителю между дверным полотном и коробкой, нет ли «закусывания» в районе петель.

То, что образец уплотнителя размером 15 см хорошо монтируется в паз не является основанием того, что уплотнитель подходит к клиенту.

- 5) Никогда не заказывайте сразу крупную партию уплотнителя новому клиенту!!!!!! **Помните:** испытание образца и использование продукта массово на производстве – это абсолютно разные вещи. Не надо создавать негатив у клиента, или ненужные запасы на складах на филиалах. Мы готовы в виде исключения идти Вам навстречу и принимать пробные заявки по минимальным ценам.
- 6) При подборе **нового цвета** также рекомендуем заказывать небольшую партию: т.к. после согласования образца цвета в полоске у клиента может поменяться мнение о его соответствии цвету двери при установке уплотнителя.