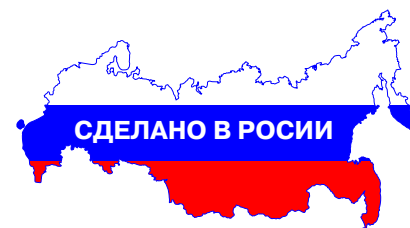


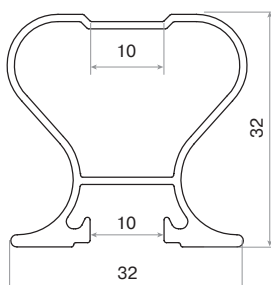
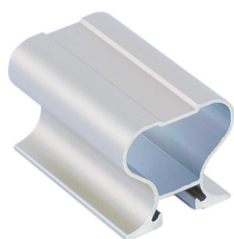
Алюминиевые эконом PROфили для шкафов-купе

Техническое описание

- Материал профиля - алюминиевый сплав 6063 по ГОСТ 22233-2001
- Наполнение из различного материала толщиной 4 мм, 8 мм и 10 мм
- Возможность изготовления двери высотой до 2500 мм, шириной до 900 мм
- Возможность сборки комбинированных дверей и межкомнатных перегородок
- Толщина наружной стенки профиля-ручки 1 мм
- Максимальная масса двери до 50 кг
- Возможность регулировки двери по углу наклона и высоте
- Формула расчёта размеров дверей-купе и вставок (Excel)



Профиль-ручка симметричный

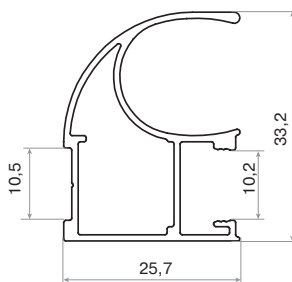


Артикул	Длина, мм
PRO3400.xx	5 400

xx - код цвета



Профиль-ручка асимметричный облеженный

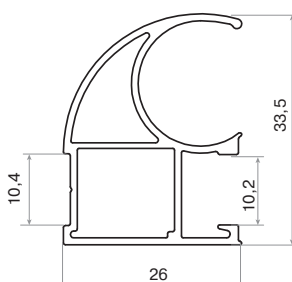
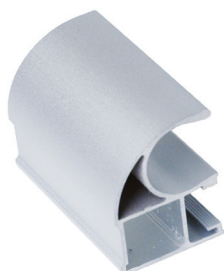


Артикул	Длина, мм
PRO3416.xx	4 800

xx - код цвета



Профиль-ручка асимметричный

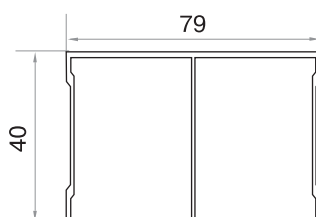


Артикул	Длина, мм
PRO3401.xx	5 400

xx - код цвета



Направляющий профиль верхний



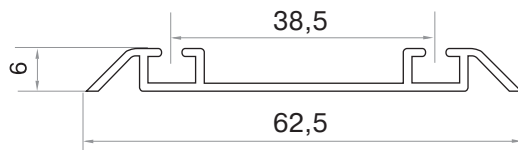
Артикул	Длина, мм
PRO3402.xx	5 800

xx - код цвета



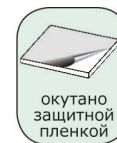
Верхняя направляющая окрашена в тон декора

Направляющий профиль нижний

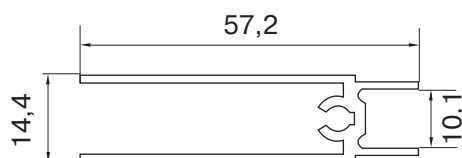


Артикул	Длина, мм
PRO3403.xx	5 800

xx - код цвета

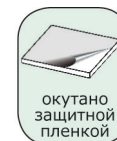


Планка горизонтальная нижняя

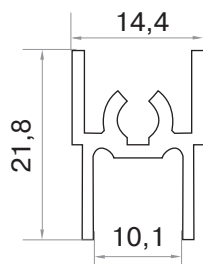


Артикул	Длина, мм
PRO3405.xx	5 800

xx - код цвета



Планка горизонтальная верхняя

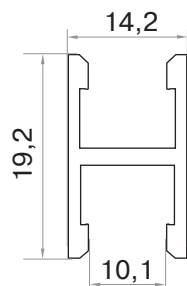
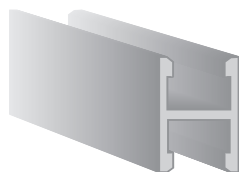


Артикул	Длина, мм
PRO3406.xx	5 800

xx - код цвета



Планка средняя

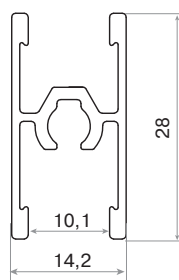


Артикул	Длина, мм
PRO3404.xx	5 800

xx - код цвета



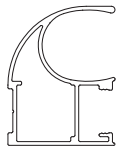




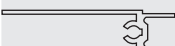
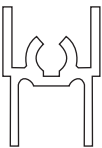
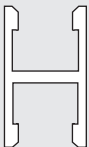
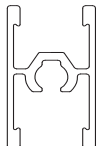
Планка средняя



Артикул	Длина, мм
PRO3417.xx	5 800

xx - код цвета



Вид профиля	Длина (м)	Норма упаковки	серебро	золото	шампань	коньяк	белый глянец	черный глянец
	4,8	8	PRO3416.02	PRO3416.09	PRO3416.70	PRO3416.27	PRO3416.07	PRO3416.06
	5,4	8	PRO3401.02	PRO3401.09	PRO3401.70	PRO3401.27	PRO3401.07	PRO3401.06
	5,4	8	PRO3400.02	PRO3400.09	PRO3400.70	PRO3400.27	PRO3400.07	PRO3400.06
	5,8	8	PRO3402.02	PRO3402.09	PRO3402.70	PRO3402.27	PRO3402.07	PRO3402.06
	5,8	4	PRO3403.02	PRO3403.09	PRO3403.70	PRO3403.27	PRO3403.07	PRO3403.06
	5,8	8	PRO3405.02	PRO3405.09	PRO3405.70	PRO3405.27	PRO3405.07	PRO3405.06
	5,8	8	PRO3406.02	PRO3406.09	PRO3406.70	PRO3406.27	PRO3406.07	PRO3406.06
	5,8	8	PRO3404.02	PRO3404.09	PRO3404.70	PRO3404.27	PRO3404.07	PRO3404.06
	5,8	8	PRO3417.02	PRO3417.09	PRO3417.70	PRO3417.27	PRO3417.07	PRO3417.06

**Второй квартал
2017 года**

Артикул Т.Б.М.	Наименование	Толщина стенки, мм	Схема нанесения защитной плёнки (обозначено пунктиром)	Н.У., Шт.	Вес шт./п.м., кг
PRO3401.02	Профиль-ручка асимметричная, алюминий, серебро, 5400мм	1		8	2,079/0,385
PRO3401.09	Профиль-ручка асимметричная, алюминий, золото, 5400мм				
PRO3401.70	Профиль-ручка асимметричная, алюминий, шампань, 5400мм				
PRO3401.27	Профиль-ручка асимметричная, алюминий, коньяк, 5400мм				
PRO3416.02	Профиль-ручка асимметричная облегченная, алюминий, серебро, 4800мм	0,9		8	1,617/0,337
PRO3416.02	Профиль-ручка асимметричная облегченная, алюминий, золото, 4800мм				
PRO3416.70	Профиль-ручка асимметричная облегченная, алюминий, шампань, 4800мм				
PRO3416.27	Профиль-ручка асимметричная облегченная, алюминий, коньяк, 4800мм				
PRO3400.02	Профиль-ручка симметричная, алюминий, серебро, 5400мм	1		8	2,311/0,428
PRO3400.09	Профиль-ручка симметричная, алюминий, золото, 5400мм				
PRO3400.70	Профиль-ручка симметричная, алюминий, шампань, 5400мм				
PRO3400.27	Профиль-ручка симметричная, алюминий, коньяк, 5400мм				
PRO3402.02	Направляющая верхняя, алюминий, серебро, 5800мм	1		4	3,114/0,537
PRO3402.09	Направляющая верхняя, алюминий, золото, 5800мм				
PRO3402.70	Направляющая верхняя, алюминий, шампань, 5800мм				
PRO3402.27	Направляющая верхняя, алюминий, коньяк, 5800мм				
PRO3403.02	Направляющая нижняя двухполозная, алюминий, серебро, 5800мм	1		8	1,473/0,254
PRO3403.09	Направляющая нижняя двухполозная, алюминий, золото, 5800мм				
PRO3403.70	Направляющая нижняя двухполозная, алюминий, шампань, 5800мм				
PRO3403.27	Направляющая нижняя двухполозная, алюминий, коньяк, 5800мм				
PRO3404.02	Планка средняя, алюминий, серебро, 5800мм	1		8	1,125/0,194
PRO3404.09	Планка средняя, алюминий, золото, 5800мм				
PRO3404.70	Планка средняя, алюминий, шампань, 5800мм				
PRO3404.27	Планка средняя, алюминий, коньяк, 5800мм				
PRO3417.02	Планка средняя под крепеж, алюминий, серебро, 5800мм	1		8	1,641/0,283
PRO3417.09	Планка средняя под крепеж, алюминий, золото, 5800мм				
PRO3417.70	Планка средняя под крепеж, алюминий, шампань, 5800мм				
PRO3417.27	Планка средняя под крепеж, алюминий, коньяк, 5800мм				
PRO3405.02	Планка нижняя, алюминий, серебро, 5800мм	1		8	2,47/0,426
PRO3405.09	Планка нижняя, алюминий, золото, 5800мм				
PRO3405.70	Планка нижняя, алюминий, шампань, 5800мм				
PRO3405.27	Планка нижняя, алюминий, коньяк, 5800мм				
PRO3406.02	Планка верхняя, алюминий, серебро, 5800мм	1		8	1,35/0,234
PRO3406.09	Планка верхняя, алюминий, золото, 5800мм				
PRO3406.70	Планка верхняя, алюминий, шампань, 5800мм				
PRO3406.27	Планка верхняя, алюминий, коньяк, 5800мм				

* - диаметр крепёжного винта = 6мм.

Алюминиевый сплав 6060 DIN 573