

# FIRMAX

FURNITURE COMPONENTS



Раздвижные системы и  
наполнение для шкафов





## Опорные системы

Алюминиевый профиль  
для шкафов-купе

Classic Slim . . . . . 4

Classic . . . . . 6

Доводчики для систем Classic . . . 8

Комплектующие для для систем

Classic . . . . . 9

FM309 . . . . . 12

FM409 . . . . . 14

FM316 . . . . . 16

FM310 . . . . . 18

## Подвесные системы

FM803 . . . . . 20

FM802 . . . . . 24

FM602 . . . . . 26

FM509 . . . . . 30

## Складные системы

FM902 . . . . . 33

FM909 . . . . . 36

## Системы для

### межкомнатных перегородок

FM903/905 . . . . . 41

FM910 . . . . . 42

FM911 . . . . . 44

Алюминиевый профиль для

перегородок . . . . . 46

## Корректоры фасада

FM201 . . . . . 48

FM202 . . . . . 49

FM203 . . . . . 50

FM206 . . . . . 51

FM207 . . . . . 52

## Профиль-ручки

Профиль-ручки для дверей

из плитных материалов . . . . . 53

Профиль для сборки

комбинированных

фасадов - MONA . . . . . 54

## Наполнение для шкафов

Серия Firmax Alfa . . . . . 57

Серия Firmax Cora . . . . . 63

Серия Alphalux Aiden . . . . . 65



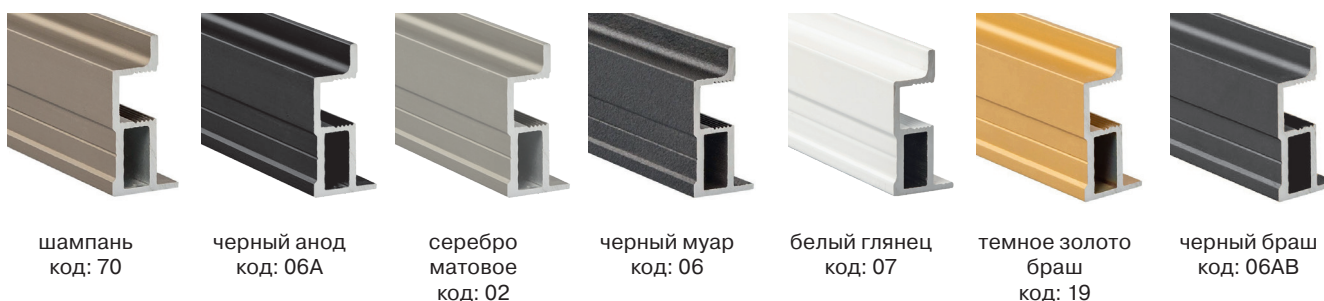
## Алюминиевые профили для шкафов-купе Classic Slim

Узкая рамочная система профилей Classic SLIM соответствует современным тенденциям в дизайне и позволяет минимизировать видимую часть алюминиевого обрамления.

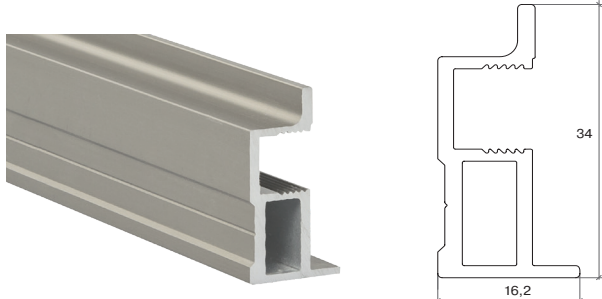
Почти невидимые рамки удачно вписываются в интерьер и визуально стирают границы между декором дверей и стен.



Высота двери (Н дв.) рассчитывается по формуле:  
 Для дверей-купе:  $H_{дв.} = H_{пр.} - 40 \text{ мм}$   
 Где  $H_{пр.}$  - высота монтажного проема для установки дверей.  
 Ширина двери ( $L_{дв.}$ ) рассчитывается по формуле:  
 $L_{дв.} = (L_{пр.} + N \cdot 13 \text{ мм}) / \text{Кол-во дверей}$   
 Где:  
 $N$  - число наложений дверей ( $N=1$  для 2-х дверного шкафа,  $N=2$  для 3-х дверного шкафа)  
 Пример расчета:  
 Высота проема ( $H_{пр.}$ ) 2500 мм - 40 мм =  $H_{дв.} = 2460 \text{ мм}$   
 Ширина проема 1500 мм., шкаф 2 двери.  
 $L_{дв.} = (1500 + 1 \cdot 13) / 2 = L_{дв.} = 757 \text{ мм}$



### Профиль-ручка трапецевидная Classic Slim



Цвет	Длина, мм	н/у, шт.	Артикул
серебро	5400	8	PRO3510.02
черный муар	5400	8	PRO3510.06
черный браш	5400	8	PRO3510.06AB
черный анодированный	5400	8	PRO3510.06A
белый глянец	5400	8	PRO3510.07
шампань	5400	8	PRO3510.70
темное золото браш	5400	8	PRO3510.19

### Профиль-ручка трапецевидная Classic Slim



Цвет	Длина, мм	н/у, шт.	Артикул
серебро	5400	8	PRO3500.02
черный муар	5400	8	PRO3500.06
черный браш	5400	8	PRO3500.06AB
черный анодированный	5400	8	PRO3500.06A
белый глянец	5400	8	PRO3500.07
шампань	5400	8	PRO3500.70
темное золото браш	5400	8	PRO3500.19

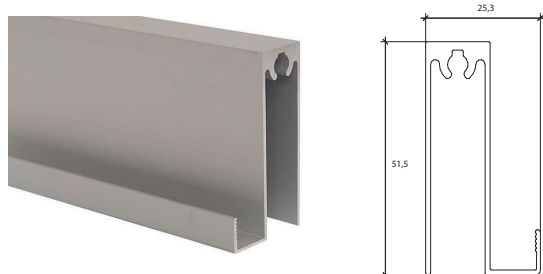
### Профиль-ручка квадрат Classic Slim



Цвет	Длина, мм	н/у, шт.	Артикул
серебро	5400	8	PRO3501.02
черный муар	5400	8	PRO3501.06
черный браш	5400	8	PRO3501.06AB
черный анодированный	5400	8	PRO3501.06A
белый глянец	5400	8	PRO3501.07
шампань	5400	8	PRO3501.70
темное золото браш	5400	8	PRO3501.19

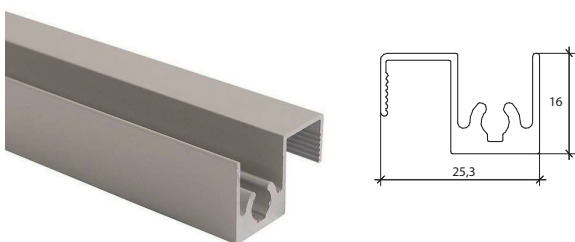


Планка нижняя Classic Slim



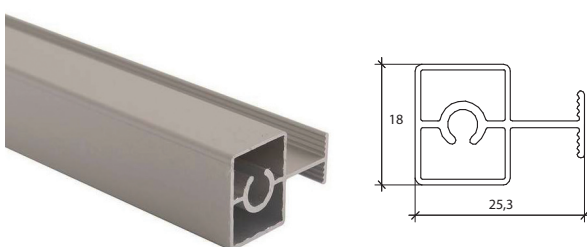
Цвет	Длина, мм	н/у, шт.	Артикул
<b>серебро</b>	5400	8	PRO3505.02
<b>черный муар</b>	5400	8	PRO3505.06
<b>черный браш</b>	5400	8	PRO3505.06AB
<b>черный анодированный</b>	5400	8	PRO3505.06A
<b>белый глянец</b>	5400	8	PRO3505.07
<b>шампань</b>	5400	8	PRO3505.70
<b>темное золото браш</b>	5400	8	PRO3505.19

Планка верхняя Classic Slim



Цвет	Длина, мм	н/у, шт.	Артикул
<b>серебро</b>	5400	8	PRO3506.02
<b>черный муар</b>	5400	8	PRO3506.06
<b>черный браш</b>	5400	8	PRO3506.06AB
<b>черный анодированный</b>	5400	8	PRO3506.06A
<b>белый глянец</b>	5400	8	PRO3506.07
<b>шампань</b>	5400	8	PRO3506.70
<b>темное золото браш</b>	5400	8	PRO3506.19

Планка средняя под крепеж Classic Slim



Цвет	Длина, мм	н/у, шт.	Артикул
<b>серебро</b>	5400	8	PRO3517.02
<b>черный муар</b>	5400	8	PRO3517.06
<b>черный браш</b>	5400	8	PRO3517.06AB
<b>черный анодированный</b>	5400	8	PRO3517.06A
<b>белый глянец</b>	5400	8	PRO3517.07
<b>шампань</b>	5400	8	PRO3517.70
<b>темное золото браш</b>	5400	8	PRO3501.19

Направляющий профиль верхний



Цвет	Длина, мм	н/у, шт.	Артикул
<b>серебро</b>	5 800	4	PRO3402.02
<b>черный муар</b>	5 800	4	PRO3402.06
<b>черный браш</b>	5 800	4	PRO3402.06AB
<b>черный анодированный</b>	5 800	4	PRO3402.06A
<b>белый глянец</b>	5 800	4	PRO3402.07
<b>шампань</b>	5 800	4	PRO3402.70
<b>темное золото браш</b>	5800	4	PRO3402.19

Направляющий профиль нижний



Цвет	Длина, мм	н/у, шт.	Артикул
<b>серебро</b>	5 800	8	PRO3403.02
<b>черный муар</b>	5 800	8	PRO3403.06
<b>черный браш</b>	5 800	8	PRO3403.06AB
<b>черный анодированный</b>	5 800	8	PRO3403.06A
<b>белый глянец</b>	5 800	8	PRO3403.07
<b>шампань</b>	5 800	8	PRO3403.70
<b>темное золото браш</b>	5800	8	PRO3403.19

## Алюминиевые профили для шкафов-купе Classic

Серия профилей в стандартном  
классическом исполнении.

Высота двери (**Н дв.**) рассчитывается по формуле:

1. Для дверей-купе: **Н дв. = Н пр. - 40 мм**

2. Для распашной двери: **Н дв. = Н пр. - 23 мм**

Где **Н пр.** - высота монтажного проема для установки дверей.

*\*Пример расчета: Высота проема (Н пр.) 2500 мм - 40 мм = высота двери (Н дв.) 2460 мм*

Ширина двери (**Л дв.**) рассчитывается по формуле:

1. Для дверей-купе при использовании **асимметричной** профиль-ручки:

**Л дв. = (Л пр. - 4 мм + (N\*26 мм)/Кол-во дверей)** - с учетом толщины щеточного уплотнителя.

**Л дв. = (Л пр. + (N\*26 мм)/Кол-во дверей)** - без учета толщины щеточного уплотнителя.

2. Для дверей-купе при использовании **симметричной** профиль-ручки:

**Л дв. = (Л пр. - 4 мм + (N\*32 мм)/Кол-во дверей)** - с учетом толщины щеточного уплотнителя.

**Л дв. = (Л пр. + (N\*32 мм)/Кол-во дверей)** - без учета толщины щеточного уплотнителя.

3. Для распашной двери:

**Л дв. = Л пр. - 10 мм** - для одной распашной двери

**Л дв. = (Л пр. - 5 мм - (5 мм \* Кол-во дверей)/Кол-во дверей)** - для нескольких распашных дверей.

Где **Л пр.** - ширина монтажного проема для установки дверей,

**N** - число наложений дверей (**N=1** для 2-х дверного шкафа, **N=2** для 3-х дверного шкафа, **N=2** или **N=3** для 4-дверного шкафа в зависимости от типа конструкции).

*\*Пример расчета: Для двухдверного шкафа шириной 1500 мм*

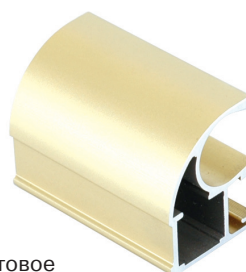
*Ширина проема (Л пр.) 1468 мм - 4 мм + (N=1\*26 мм)/2 (кол-во дверей) = ширина двери (Л дв.) 745 мм*







серебро матовое  
код: 02



золото матовое  
код: 09



шампань  
код: 70







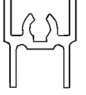
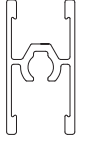
темная бронза  
код: 27



Черный муар  
код: 06



Белый муар  
код: 17

тип сечения Цвет						
серебро	PRO3401.02	PRO3402.02	PRO3403.02	PRO3405.02	PRO3406.02	PRO3417.02
черный муар	PRO3401.06	PRO3402.06	PRO3403.06	PRO3405.06	PRO3406.06	PRO3417.06
белый глянец окрашенный	PRO3401.07/K	PRO3402.07/K	PRO3403.07/K	PRO3405.07/K	PRO3406.07/K	PRO3417.07/K
золото	PRO3401.09	PRO3402.09	PRO3403.09	PRO3405.09	PRO3406.09	PRO3417.09
белый муар	PRO3401.17	PRO3402.17	PRO3403.17	PRO3405.17	PRO3406.17	PRO3417.17
бронза	PRO3401.27	PRO3402.27	PRO3403.27	PRO3405.27	PRO3406.27	PRO3417.27
шампань	PRO3401.70	PRO3402.70	PRO3403.70	PRO3405.70	PRO3406.70	PRO3417.70

## Доводчики для систем Classic

### Комплект доводчиков (2 шт.) на 1 дверь



Состав комплекта:

- Доводчик универсальный - 2 шт.
- Ролик нижний - 2 шт.
- Активатор доводчика - 2 шт.
- Установочный комплект - 1 шт.

Предназначен для обеспечения плавного закрывания одной двери в обоих направлениях. При использовании комплекта на 2 двери купе необходимо дополнительно приобрести комплект роликов на симметричную (FRM2445) или асимметричную (FRM2446) дверь. Схему установки доводчика смотрите на сайте [www.tbm.ru](http://www.tbm.ru)

артикул для заказа	упаковка, комп.
<b>PRO0408</b>	<b>1</b>

Материал : пластик, сталь

### Доводчик для узкой двери



Состав комплекта:

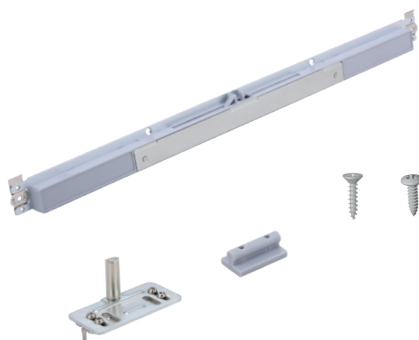
- Доводчик универсальный - 1 шт.
- Ролик нижний - 2 шт.
- Активатор доводчика - 1 шт.
- Ответный ролик с верхним упором - 1 шт.
- Установочный комплект - 1 шт.

Предназначен для обеспечения плавного закрывания и предотвращения опрокидывания и перекоса узких и высоких дверей в проеме.

артикул для заказа	упаковка, комп.
<b>PRO0408.B</b>	<b>1</b>

Материал : пластик, сталь

### Доводчик для средней двери



Состав комплекта:

- Доводчик для средней двери - 1 шт.
- Активатор доводчика - 1 шт.
- Установочный комплект - 1 шт.

Предназначен для плавного закрывания и точного позиционирования средней двери в обозначенном месте шкафа, позволяет открывать дверь в обе стороны.

артикул для заказа	упаковка, комп.
<b>PRO0408.MD</b>	<b>1</b>

Материал : пластик, сталь



## Комплектующие для алюминиевого профиля

Позиционер для нижнего ролика



артикул	материал	упаковка, шт.
<b>FRM2434/1</b>	сталь	100

Жесткость средняя

Комплект петель для распашной двери



артикул	материал	упаковка, шт.
<b>FRM2442</b>	сталь+пластик	500

Состав комплекта: 2 петли, 2 втулки, 2 фиксирующих винта

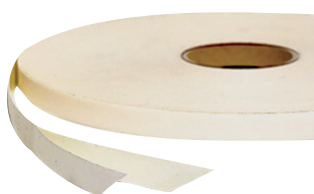
Зажим для фиксации щеточного уплотнителя



артикул	материал	упаковка, шт.
<b>FRM2443</b>	сталь	200

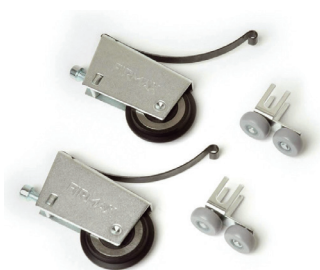
\* Отгружается только нормой упаковки (200 шт).

Скотч двухсторонний



артикул		ширина	упаковка
<b>FRM1012</b>	тонкий красный лайнер	19 мм	50 м
<b>FRM1013</b>	толстый голубой лайнер	19 мм	50 м
<b>FRM1014</b>	толстый голубой лайнер (усиленный)	19 мм	50 м

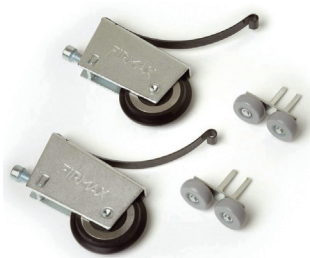
## Комплект роликов (2+2) на асимметричную дверь



артикул	материал	упаковка, компл.
<b>FRM2446</b>	сталь	100
<b>PRO2446*</b>	сталь	100

(без сборочных саморезов)  
Индивидуальная упаковка в пакет  
\* для системы PRO

## Комплект роликов (2+2) на симметричную дверь



артикул	материал	упаковка, компл.
<b>FRM2445</b>	сталь	100
<b>PRO2445*</b>	сталь	100

(без сборочных саморезов)  
Индивидуальная упаковка в пакет  
\* для системы PRO

## Комплект роликов на асимметричную дверь Classic Slim (2+2)



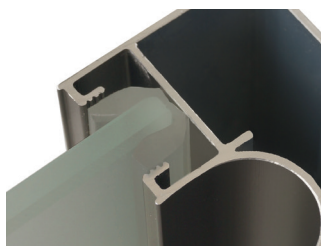
н/у, шт.	Артикул
100	PRO3599

## Уплотнитель для вставки 4 мм для горизонтальных профилей системы Classic Slim.

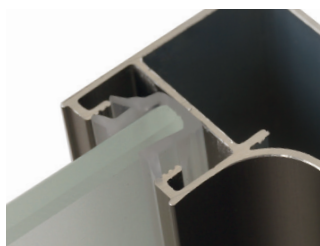


артикул	материал	цвет	упаковка, м.
<b>FRM2417/K</b>	ПВХ	бесцветный	150
<b>FRM2417.BL/K</b>	ПВХ	черный	150

## Уплотнитель для вставки 4 мм



FRM2435/K



FRM2444/K

артикул для заказа	материал	цвет	упаковка, м.
<b>FRM2435/K</b>	ПВХ	бесцветный	150
<b>FRM2435.BL/K</b>	ПВХ	черный	150
<b>FRM2444/K</b>	ПВХ	бесцветный	150

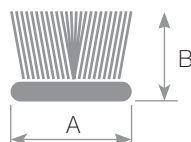
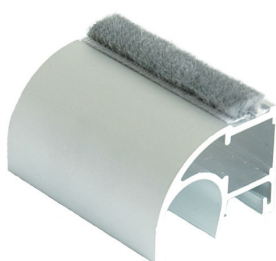


## Уплотнитель для вставки 8 мм



артикул	материал	упаковка, м
<b>FRM2436/K</b>	ПВХ	150

## Щеточный уплотнитель



самоклеющаяся основа

артикул	A x B, мм	цвет	упаковка, м
<b>FRM2950.61</b>	7x6	бронза	275
<b>FRM2950.09</b>	7x6	золото	275
<b>FRM2950.81</b>	7x6	светло-бежевый	275
<b>FRM2450.43</b>	7x6	серый	300
<b>FRM2950.59</b>	7x6	ваниль	300
<b>FRM2951.07</b>	9.5x4	белый	300
<b>FRM2951.05</b>	9.5x4	коричневый	300
<b>FRM2951.81</b>	9.5x4	светло-бежевый	300
<b>FRM2951.02</b>	9.5x4	серебристый	300
<b>FRM2951.06</b>	9.5x4	черный	300
<b>FRM2451.09</b>	9x6	золото	200
<b>FRM2451.43</b>	9x6	серый	200
<b>FRM2451.61</b>	9x6	темно-коричневый	200

## Сборочные саморезы Ø5 и Ø6



артикул	тип	упаковка, шт.
<b>FRM2438/1</b>	5x30 мм, шестигранник	100
<b>PRO2438/1</b>	6x30 мм, шестигранник	100

## Опорные системы

### FM309 - опорная раздвижная система врезного монтажа



Система FM309 это универсальное решение для шкафов-купе с дверьми из плитных материалов, не требующих обязательного использования алюминиевого рамочного профиля. Врезной монтаж роликов и направляющих делает систему максимально незаметной.

Основные характеристики:

- Врезной монтаж роликов и направляющих.
- Рекомендуемая высота двери:  $\leq 2500$  мм.
- Рекомендуемая ширина двери: 500 - 1200 мм.
- Максимальная масса двери до 50 кг.
- Толщина полотна двери не ограничена.
- Использование доводчиков плавного закрывания с двух сторон.
- Скрытая установка доводчиков. Доводчик устанавливается в верхнюю направляющую.
- Регулировка роликов по высоте  $\pm 5$  мм.
- Конструкция роликов исключая соскальзывание с направляющей.

## Комплект роликов и доводчиков для одной двери



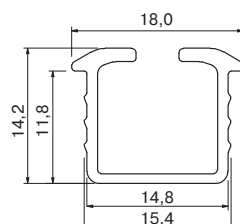
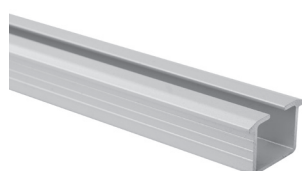
Состав комплекта на 1 дверь:

- Ролик: 4 шт.
- Доводчик: 2 шт.
- Саморез 4x16: 16 шт.
- Торцевая заглушка для направляющей: 4 шт.
- Шестигранный ключ: 1 шт.

цвет	доводчики	артикул
серебро	в комплекте	<b>FRM0309/T</b>
серебро	без доводчиков	<b>FRM0309.NO/T</b>

Материал : пластик, сталь

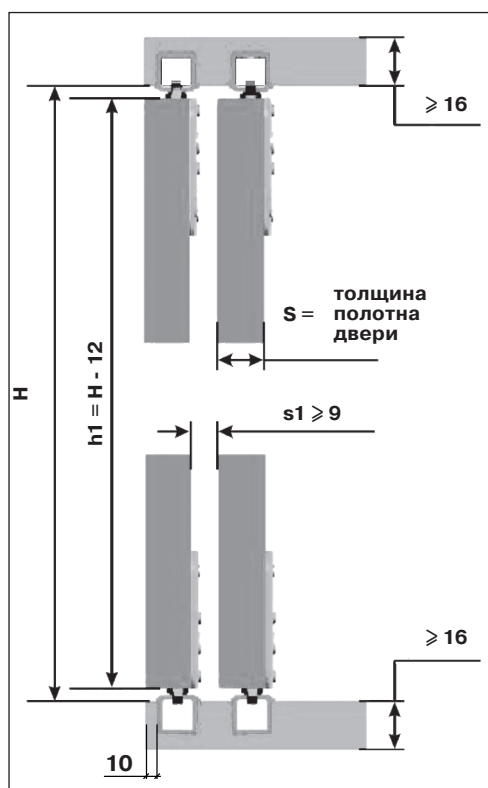
## Направляющая универсальная для врезного монтажа



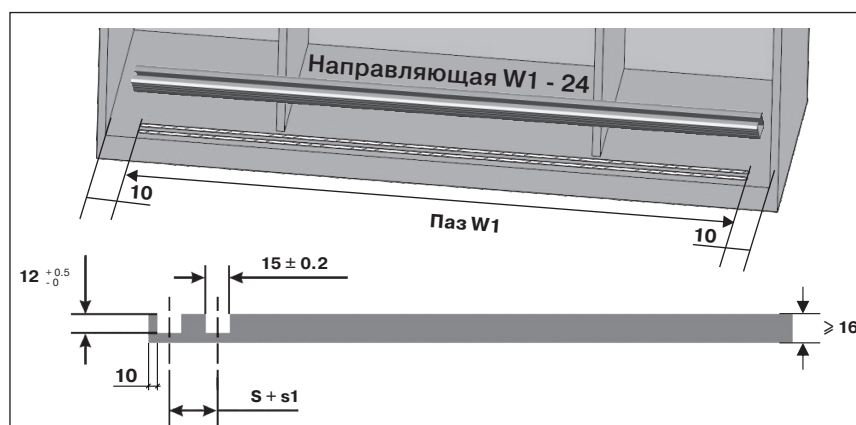
цвет	длина, мм	артикул
серебро	3 000	<b>FRM0309.UR/T</b>
черный	3 000	<b>FRM0309.UR.B/T</b>

Материал : алюминий

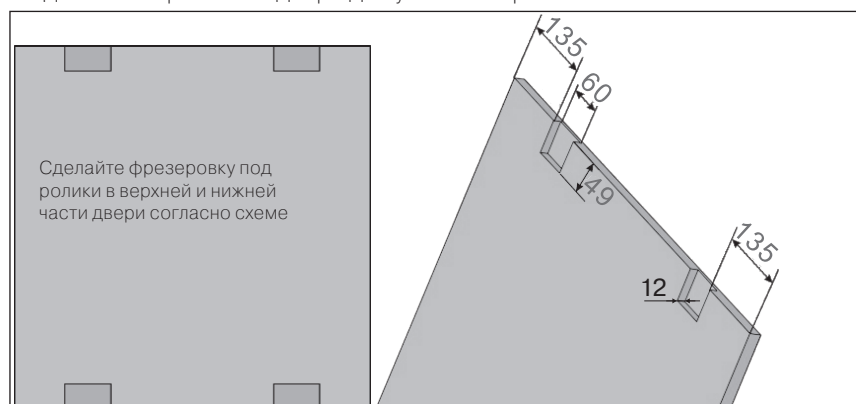
## Расчет размера шкафа и высоты дверей



## Расчет размера паза под направляющие



## Подготовка и разметка двери для установки роликов.





## FM409 - опорная раздвижная система накладного монтажа

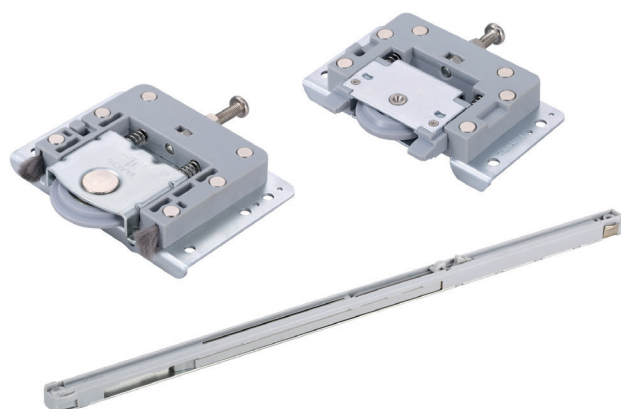


Система FM409 это универсальное решение для шкафов-купе с дверьми из плитных материалов, не требующих обязательного использования алюминиевого рамочного профиля.

Накладное исполнение роликов и направляющих максимально упрощает процесс монтажа системы, и не требует специального инструмента.

### Основные характеристики:

- Накладной монтаж роликов и направляющих.
- Рекомендуемая высота двери:  $\leq 2500$  мм.
- Рекомендуемая ширина двери: 500 - 1200 мм.
- Вес двери: до 50 кг.
- Толщина полотна двери: min 16 мм., max 20 мм.
- Использование доводчиков плавного закрывания с двух сторон.
- Скрытая установка доводчика. Доводчик устанавливается в верхнюю направляющую.
- Регулировка роликов  $\pm 5$  мм.
- Конструкция роликов исключая соскальзывание с направляющей.



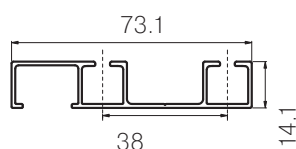
Состав комплекта на 1 дверь:

- Верхний ролик: 2 шт.
- Нижний ролик: 2 шт.
- Доводчик: 2 шт.
- Саморез 4x16: 16 шт.
- Шестигранный ключ: 1 шт.

цвет	упаковка, шт.	артикул
серебро	10	<b>FRM0409/T</b>

Материал : пластик, сталь

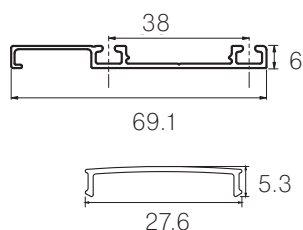
## Направляющая верхняя



цвет	длина, мм	артикул
серебро	3 000	<b>FRM0409.TR/T</b>

Материал : алюминий

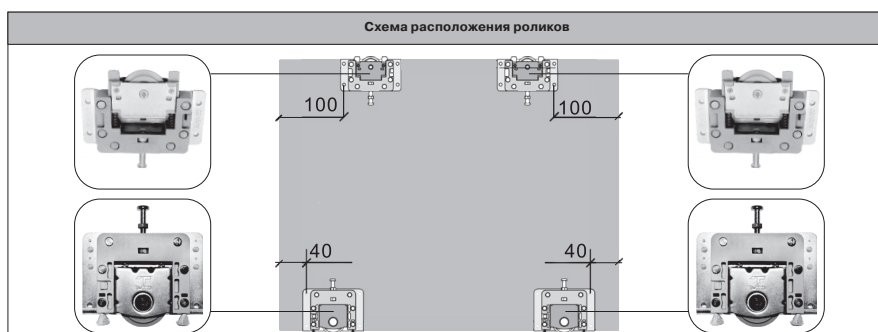
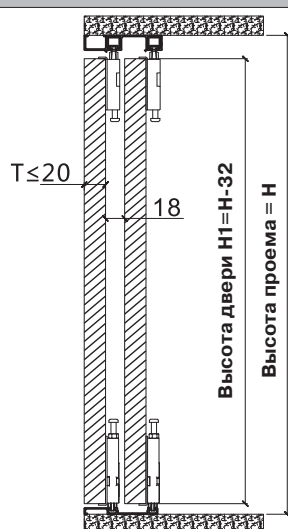
## Направляющая нижняя с декоративной заглушкой



цвет	длина, мм	артикул
серебро	3 000	<b>FRM0409.BR/T</b>

Материал : алюминий

## Расчет размера шкафа и высоты дверей

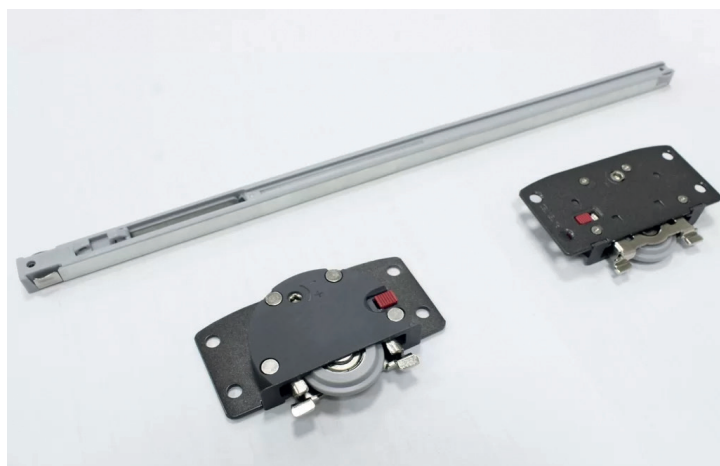


## FM316 - универсальная опорная раздвижная система



### Основные характеристики:

- Накладной или врезной монтаж.
- Вес двери: до 50 кг.
- Толщина двери: min 16 мм.
- Рекомендуемая высота двери:  $\leq 2500$  мм.
- Рекомендуемая ширина двери: 500 1200 мм.
- Скрытая установка доводчика. Доводчик устанавливается внутрь верхней направляющей.
- Подпружиненный ролик, регулировка  $\pm 5$  мм.
- Конструкция роликов исключающая соскальзывание с направляющей.



### Комплект роликов и доводчиков для одной двери

#### Состав комплекта на 1 дверь:

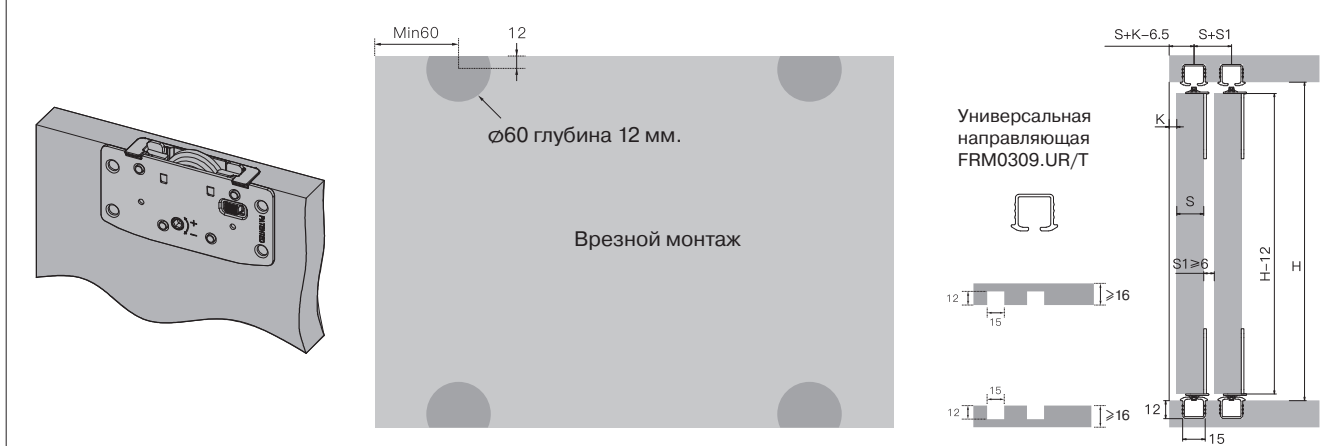
- Ролик: 4 шт.
- Доводчик: 2 шт.
- Саморез 4x16: 16 шт.
- Шестигранный ключ: 1 шт.

цвет	доводчики	артикул
серебристый	в комплекте	<b>FRM0316/T</b>

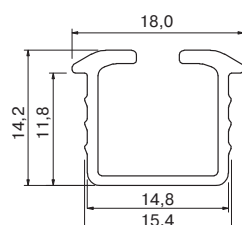
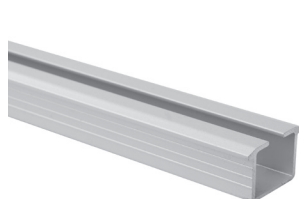
Материал : пластик, сталь



Врезной монтаж



Направляющая универсальная для врезного монтажа



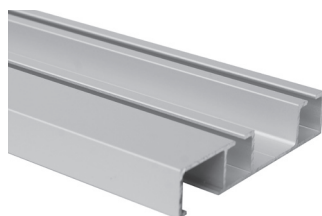
цвет	длина, мм	артикул
серебро	3 000	<b>FRM0309.UR/T</b>
черный	3 000	<b>FRM0309.UR.B/T</b>

Накладной монтаж



Направляющие для накладного монтажа

Направляющая верхняя



цвет	длина, мм	артикул
серебро	3 000	<b>FRM0409.TR/T</b>

Направляющая нижняя  
с декоративной заглушкой



цвет	длина, мм	артикул
серебро	3 000	<b>FRM0409.BR/T</b>

## FM310 - опорная раздвижная система для легких дверей

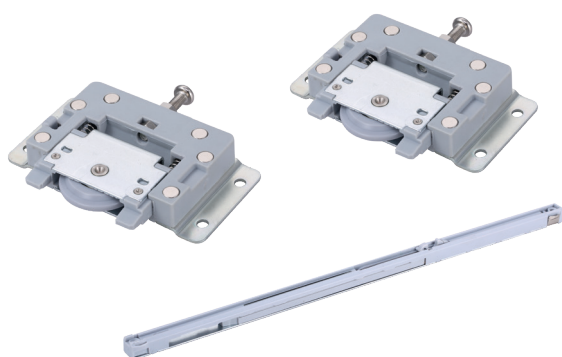


Универсальная система для использования в корпусной мебели, небольших книжных шкафах и полках. Отличительная особенность – расположение фасадов один над другим, это возможность создавать интересные и неповторимые интерьеры, изменяя облик мебели по своему желанию.

Основные характеристики:

- Накладной монтаж направляющих и роликов, не требующий использования специального инструмента.
- Направляющая устанавливается на торец горизонтальной перегородки, толщина плиты не менее 18мм.
- Система устанавливается на торец горизонта и не занимает место внутри шкафа.
- Вес двери: до 15 кг.
- Толщина полотна двери: min 16 мм., max 34 мм.
- Скрытая установка доводчика. Доводчик устанавливается внутрь верхней направляющей.
- Регулировка роликов  $\pm 5$  мм.
- Конструкция роликов исключая соскальзывание с направляющей.

## Комплект роликов и доводчиков для одной двери



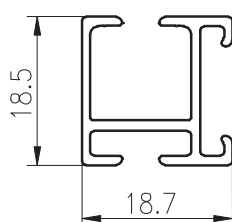
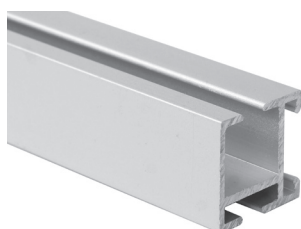
Состав комплекта на 1 дверь:

- Ролик: 4 шт.
- Доводчик: 2 шт.
- Саморез с потайной головкой 4x16: 24 шт.
- Саморез с круглой головкой 4x16: 16 шт.
- Планка крепления направляющей: 8 шт.
- Фиксаторы направляющей: 2 шт.
- Торцевая заглушка для направляющей: 2 шт.
- Шаблон для разметки: 1 шт.
- Шестигранный ключ: 1 шт

цвет	упаковка, шт.	артикул
серебро	10	<b>FRM0310/T</b>

Материал : пластик, сталь

## Направляющая универсальная



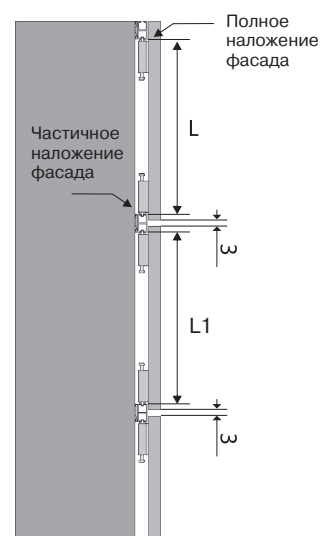
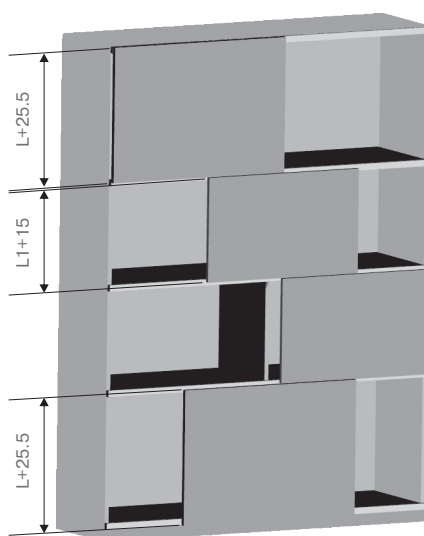
цвет	длина, мм	артикул
серебро	3 000	<b>FRM0310.UR/T</b>

Материал : алюминий

### Шаблон для установки роликов

<input type="radio"/> 35 B	полное наложение	35 B	<input type="radio"/>
<input type="radio"/> 24.5 A	частичное наложение	24.5 A	<input type="radio"/>
<input type="radio"/> 35 B	полное наложение	35 B	<input type="radio"/>
<input type="radio"/> 24.5 A	частичное наложение	24.5 A	<input type="radio"/>

### Расчет размеров дверей шкафа





## TD803 - Компланарная система открывания для 2-х или 4-х дверей с электрическим приводом



Компланарная система позволяет дверям находиться в единой плоскости в закрытом состоянии, как у классических распашных моделей, при этом не занимая дополнительного пространства при открывании.

Особая запатентованная конструкция обеспечивает возможность создания шкафов с дверями шириной более 1 метра, сохраняя при этом безупречную эстетику монолитного фасада без разделения на внешние и внутренние двери. Система отличается гибкостью монтажа с возможностью точной подгонки под заданные габариты шкафа.

Для максимального комфорта система может быть доукомплектована электроприводом дверей с возможностью ручного открывания при отсутствии электропитания. Встроенная система безопасности автоматически блокирует движение дверей при обнаружении препятствий.

Основные характеристики:

- Максимальный вес одного фасада до 80 кг.
- Толщина полотна двери 18-45 мм.
- Возможность компоновки комплектов для проектирования 4-х дверного шкафа.
- Габариты шкафа:
  - при 2-х дверной компоновке:  $1650 \leq L \leq 2450$
  - при 4-х дверной компоновке:  $3300 \leq L \leq 4900$
- При комплектации электроприводом система открывается/закрывается с помощью пульта ДУ и концевых переключателей на боковинах шкафа.



	Количество дверей	
	2	4
Верхняя направляющая в сборе	1	2
Нижняя направляющая в сборе	1	2
Средний верхний кронштейн двери	2	4
Средний нижний кронштейн двери	2	4
Боковой верхний кронштейн двери	2	4
Боковой нижний кронштейн двери	2	4
Приводной механизм открывания	1	2
Ключ 15/8	1	2
Кнопка включения	2	4
Кабель питания переменного тока 1,5 м	1	2
4-х жильный провод подключения (длина 2200 мм)	1	2
Демпфер (d20x2)	4	8
Ключ-трещотка	1	2
Шестигранный ключ 4 мм	1	2

Материал : пластик, сталь, алюминий

## Комплект для двухдверного шкафа:

Для шкафа шириной 1650 мм < L ≤ 2050 мм

Название	Кол-во	Артикул
Комплект роликов компланарной системы, для 2-х дверей	1 комплект	<b>ALF11TD803.2050/S</b>
Комплект электропривода компланарной системы, для 2-х дверей	1 комплект	<b>ALF11TD803.2050/2E</b>

Для шкафа шириной 2050 мм < L ≤ 2450 мм

Название	Кол-во	Артикул
Комплект роликов компланарной системы, для 2-х дверей	1 комплект	<b>ALF11TD803.2450/S</b>
Комплект электропривода компланарной системы, для 2-х дверей	1 комплект	<b>ALF11TD803.2450/2E</b>

## Комплект для четырехдверного шкафа:

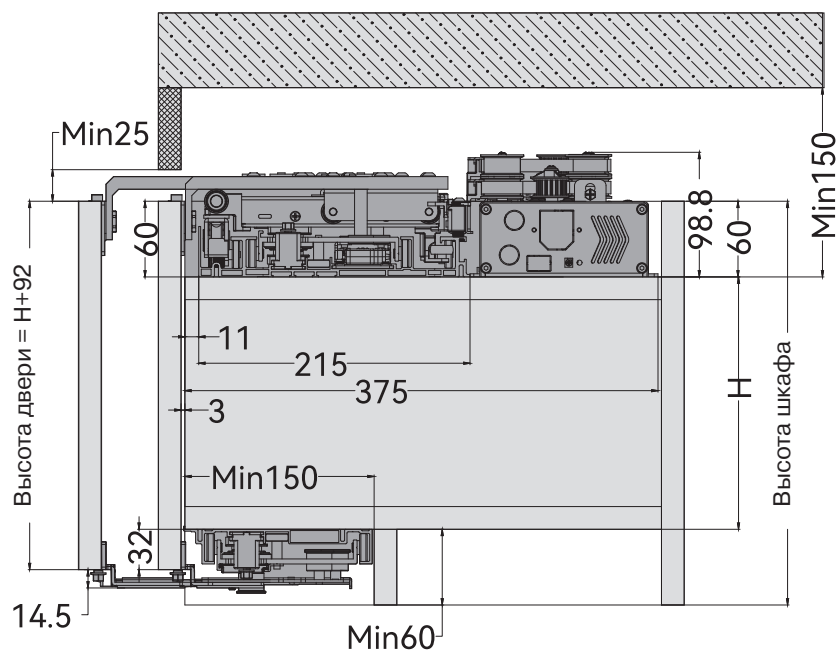
Для шкафа шириной 3300 мм < L ≤ 4100 мм

Название	Кол-во	Артикул
Комплект роликов компланарной системы, для 2-х дверей	2 комплекта	<b>ALF11TD803.2050/S</b>
Комплект электропривода компланарной системы, для 4-х дверей. Коробка 1/2	1 комплект	<b>ALF11TD803.2050/4E</b>
Комплект электропривода компланарной системы, для 4-х дверей. Коробка 2/2	1 комплект	<b>ALF11TD803.2050/4E-2</b>

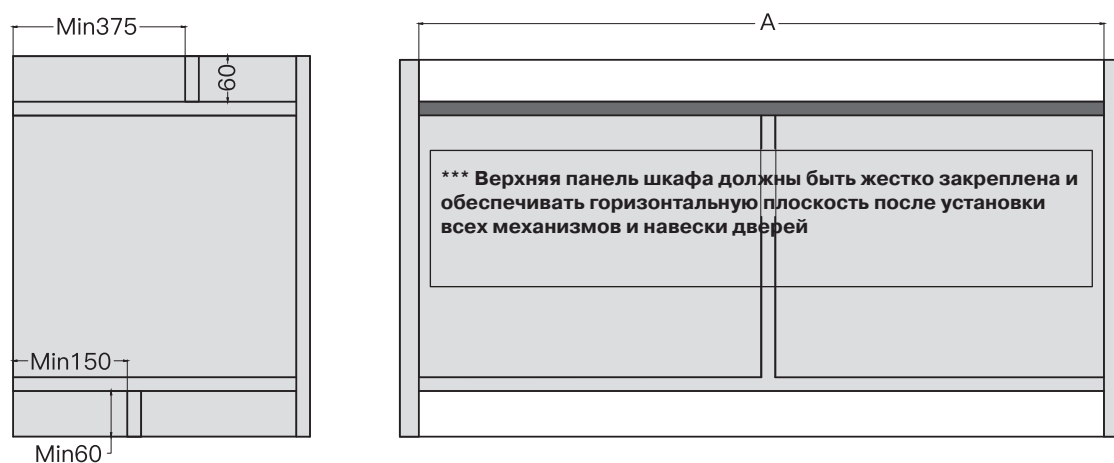
Для шкафа шириной 4100 мм < L ≤ 4900 мм

Название	Кол-во	Артикул
Комплект роликов компланарной системы, для 2-х дверей	2 комплекта	<b>ALF11TD803.2450/S</b>
Комплект электропривода компланарной системы, для 4-х дверей. Коробка 1/2	1 комплект	<b>ALF11TD803.2450/4E</b>
Комплект электропривода компланарной системы, для 4-х дверей. Коробка 2/2	1 комплект	<b>ALF11TD803.2450/4E-2</b>

Установочные размеры  
(толщина двери,  
включая ручку, ≤45мм)

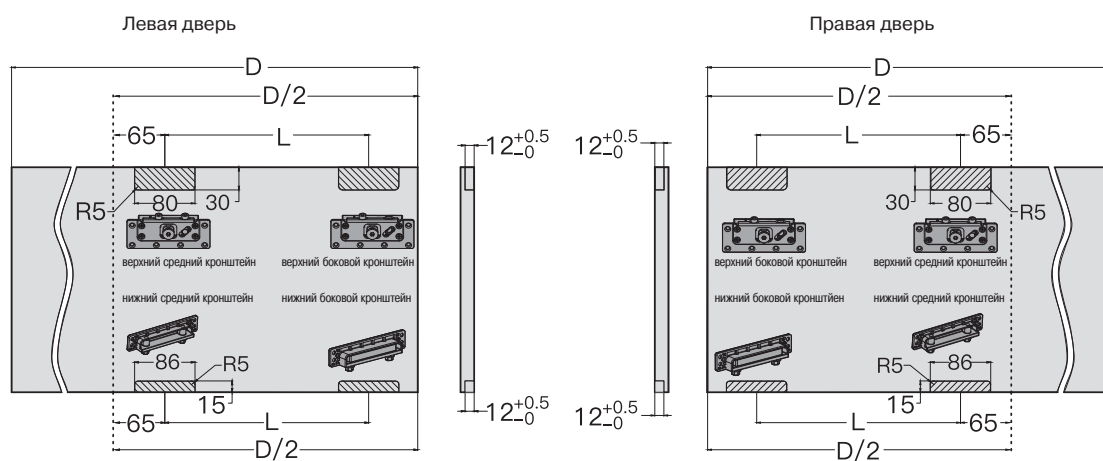


### Установочные размеры шкафа



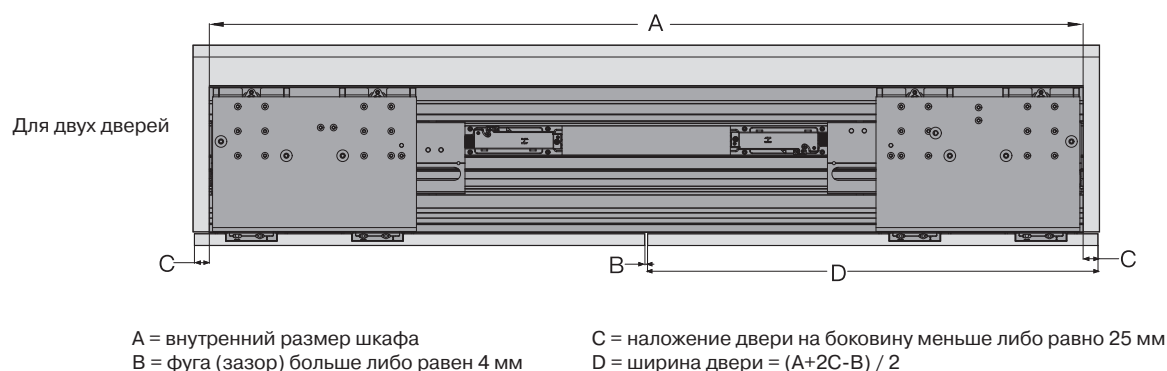
## Разметка двери

Разметка двери	2050	2450	2850	1650
L	270	370	470	195





## Расчет размеров для установки



## Подвесные системы

FM802 - компланарная система для двух одинаковых дверей со встроенной системой амортизации открывания и закрывания

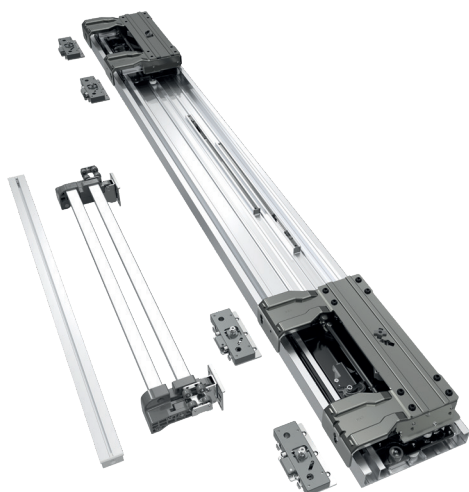


Отличное решение для верхних и нижних баз. Легкая и компактная компланарная система раздвижных дверей. Запатентованная и продуманная до мелочей конструкция системы максимально дружелюбна и проста в установке. Не требует специального оборудования, комплект поставки включает в себя всё необходимое для монтажа и регулировки. Одной из отличительных особенностей системы является простота адаптации под разную ширину корпуса простым укорачиванием направляющих.

Основные характеристики:

- толщина двери: от 15 до 22 мм
- для диапазона ширин корпуса: 1150 – 1750 мм; 1750 - 2350 мм
- высота створки: от 600 до 1200 мм
- максимальный вес одной створки: до 20 кг
- встроенная система амортизации открывания / закрывания

## Комплект системы для двухдверного шкафа

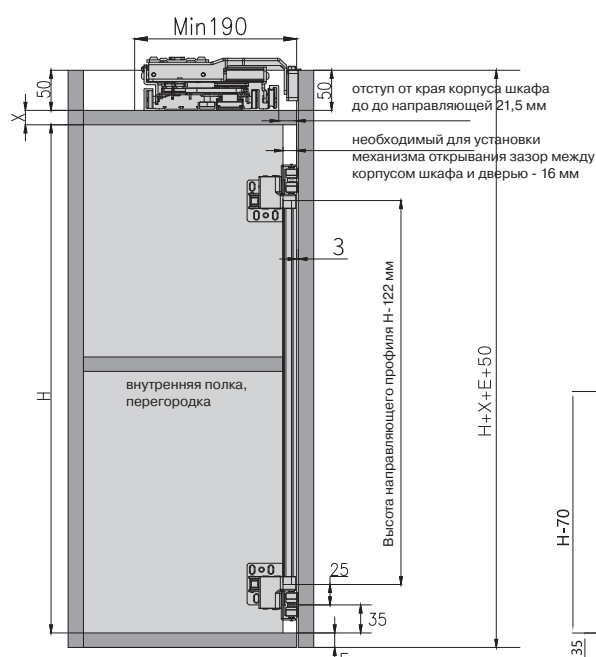
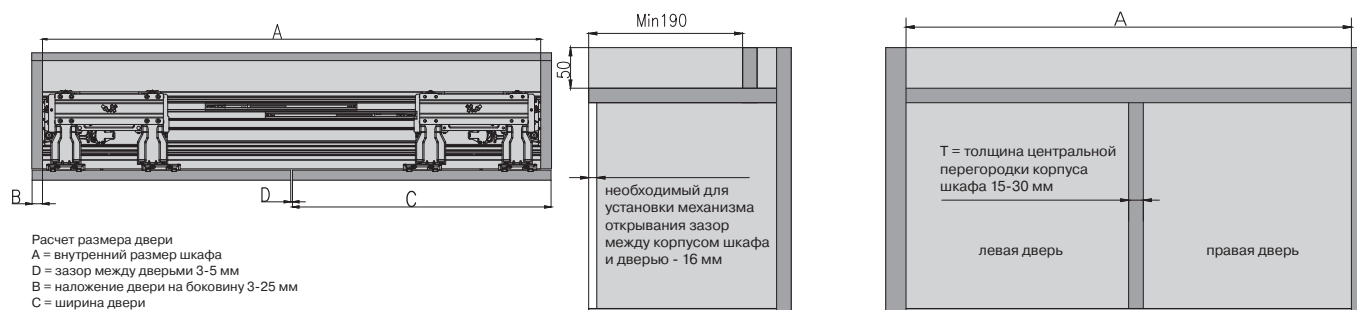


наименование	количество	изображение
Направляющая	1	
направляющие ролики с синхронизатором	2	
направляющий профиль для двери	4	
средний кронштейн правой двери	1	
правый кронштейн правой двери	1	
средний кронштейн левой двери	1	
левый кронштейн левой двери	1	

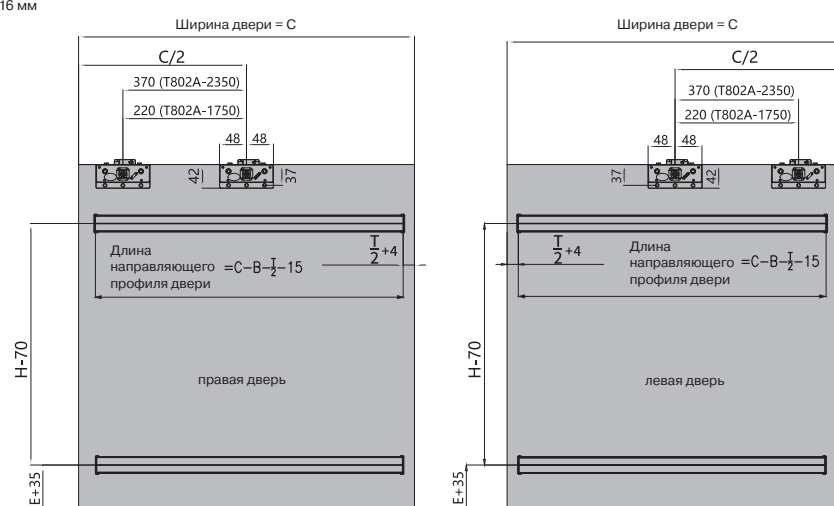
артикул	длина профиля	диапазон ширины шкафа	ширина двери (наложение на боковину 25 мм)	высота двери
<b>FRM0802.175/T</b>	W-1750 мм	1150 - 1750 мм	600 - 900 мм	≤ 1000 мм
<b>FRM0802.235/T</b>	W-2350 мм	1750 - 2350 мм	900 - 1200 мм	≤ 1500 мм

## Установочные размеры

### Размеры корпуса



### Размеры створок



X = толщина верхней крышки шкафа

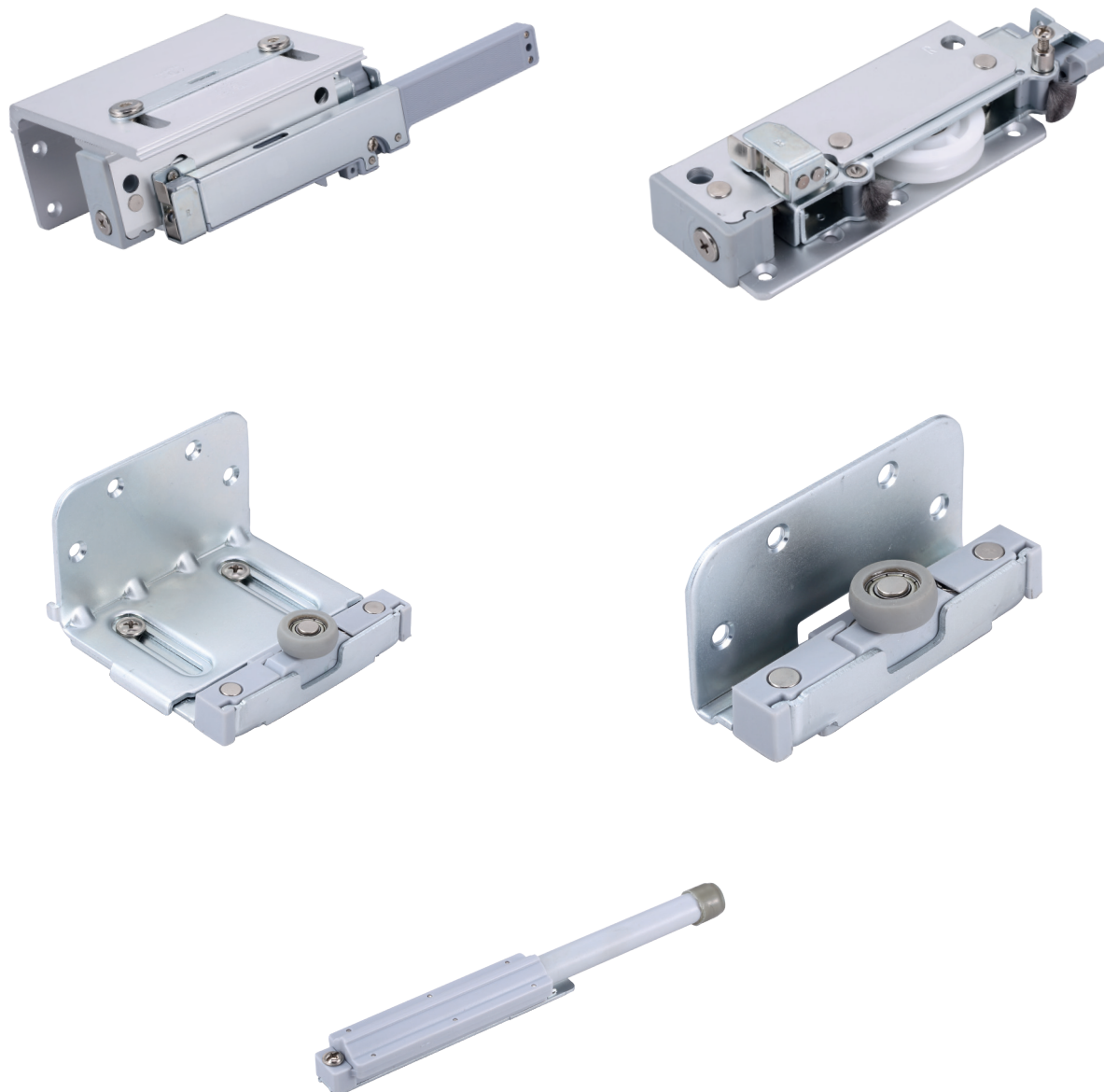


## FM602 - подвесная раздвижная система

Современная система премиального уровня для создания шкафов купе. Относится к классу подвесных систем и предусматривает накладной монтаж в цокольные шкафы, направляющие устанавливаются на крышку и пол шкафа, а ролики непосредственно на поверхность дверей. Система комплектуется верхними доводчиками плавного закрывания и нижними демпферами, в комплексе с высококачественными подшипниками достигается непревзойденно плавный и бесшумный ход дверей и мягкость закрывания.

Основные характеристики:

- Накладной монтаж направляющих и роликов, не требующий использования специального инструмента.
- Рекомендуемая высота двери:  $\leq 2500$  мм.
- Рекомендуемая ширина двери: 700 - 1500 мм.
- Вес двери: до 80 кг.
- Расстояние до потолка min 150 мм.
- Толщина полотна двери: min 16 мм., max 46 мм.
- Система фиксации роликов против соскальзывания дверей.
- Регулировка верхних роликов по высоте  $\pm 3.5$  мм. для выравнивания двери.
- Двустороннее плавное закрывание, использование дополнительных демпферов в нижней направляющей.



Комплект для двухдверного шкафа.



Состав комплекта:

- Верхний ролик для внутренней двери - 2 шт.
- Нижний ролик для внутренней двери - 2 шт.
- Верхний ролик для внешней двери - 2 шт.
- Нижний ролик для внешней двери - 2 шт.
- Доводчик - 4 шт.
- Демпфер для нижней направляющей - 4 шт.
- Активатор верхнего доводчика - 4 шт.
- Саморез 4x16мм. с потайной головкой - 40 шт.
- Ограничитель - 1 шт.
- Шаблон для разметки - 1 шт.

цвет	упаковка, шт.	артикул
серебро	10	<b>FRM0602.02/Т</b>

Материал : пластик, сталь

Комплект для трехдверного шкафа.



Состав комплекта:

- Верхний ролик для внутренней двери - 4 шт.
- Нижний ролик для внутренней двери - 4 шт.
- Верхний ролик для внешней двери - 2 шт.
- Нижний ролик для внешней двери - 2 шт.
- Доводчик - 4 шт.
- Демпфер для нижней направляющей - 4 шт.
- Активатор верхнего доводчика - 4 шт.
- Саморез 4x16мм. с потайной головкой - 60 шт.
- Ограничитель - 2 шт.
- Шаблон для разметки - 1 шт.
- Механизм предотвращения столкновения внутренних дверей - 1 шт.

цвет	упаковка, шт.	артикул
серебро	10	<b>FRM0602.03/Т</b>

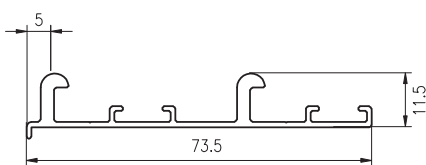
Материал : пластик, сталь

## Позиционер-доводчик для средней двери



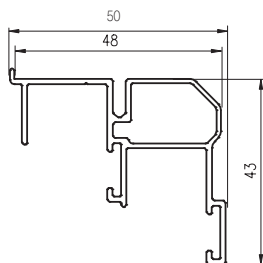
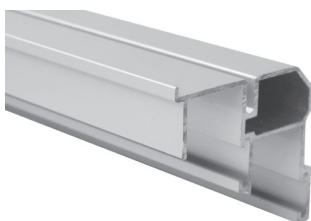
цвет	артикул
серый	<b>FRM0602.MD/T</b>

## Направляющая верхняя



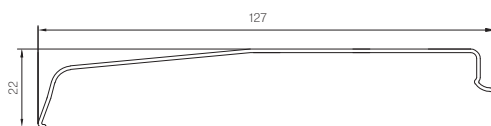
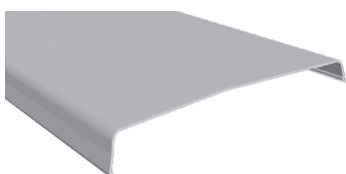
цвет	длина, мм	артикул
серебро	3000	<b>FRM0602.TR/T</b>
серебро	5000	<b>FRM0602.TR500/T</b>

## Направляющая нижняя



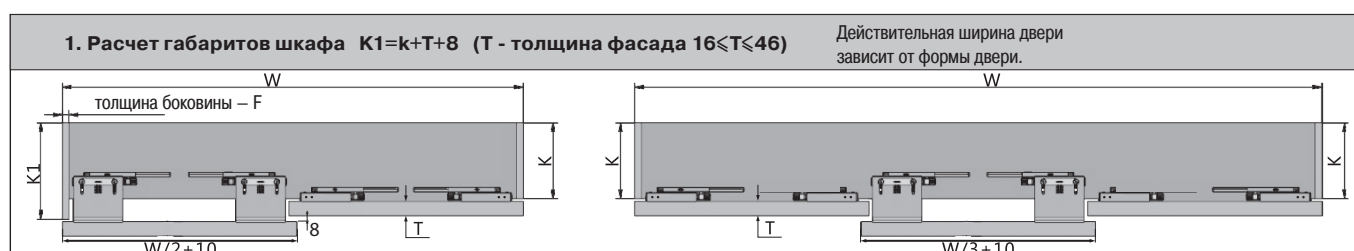
цвет	длина, мм	артикул
серебро	3000	<b>FRM0602.BR/T</b>
серебро	5000	<b>FRM0602.BR500/T</b>

## Верхняя крышка для внешней двери

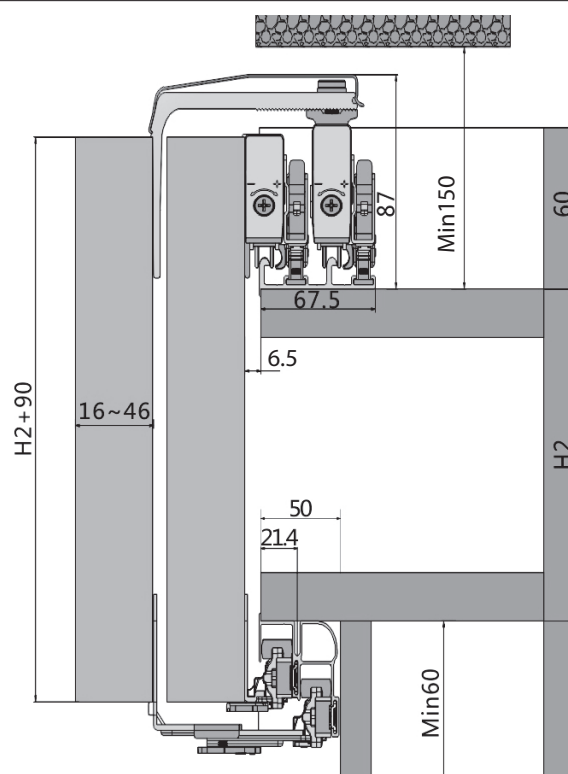


цвет	длина, мм	артикул
серебро	3000	<b>FRM0602.CV/T</b>

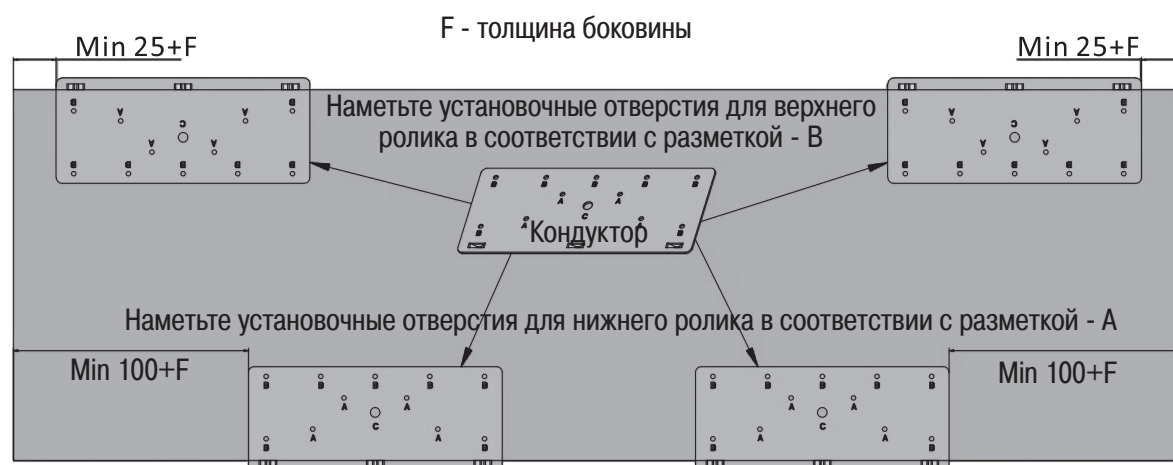




## 2. Установочные размеры



Нанесите установочные отверстия по кондуктору, в соответствии с рекомендациями.



При использовании нижнего демпфера - Min 100+F. Без нижнего демпфера - Min F.

## FM509 - подвесная раздвижная система

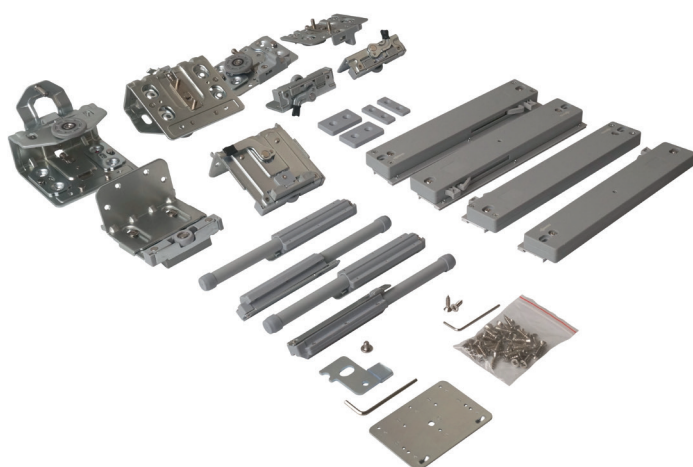


Система накладного монтажа для цокольных шкафов-купе, в системе используются доводчики для плавного закрывания и нижние демпферы для стабилизации двери. А форма верхней направляющей и конструкция роликов позволяют Снизить расстояние до потолка до 50 мм.

Основные характеристики:

- Накладной монтаж направляющих и роликов, не требующий использования специального инструмента.
- Рекомендуемая высота двери:  $\leq 2500$  мм.
- Рекомендуемая ширина двери: 700 - 1500 мм.
- Вес двери: до 50 кг.
- Min расстояние до потолка - 50 мм.
- Толщина двери: min 16 мм., max 20 мм.
- Система фиксации против соскальзывания дверей.
- Регулировка роликов  $\pm 2.5$  мм. для выравнивания двери.
- Двустороннее плавное закрывание, использование дополнительных демпферов в нижней направляющей.

## Комплект для двухдверного шкафа:

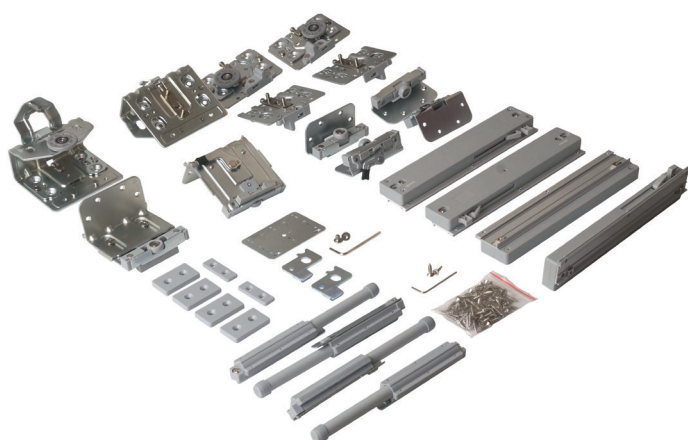


- Верхний левый ролик для внутренней двери - 1 шт.
- Верхний правый ролик для внутренней двери - 1 шт.
- Нижний ролик для внутренней двери - 2 шт.
- Верхний ролик для внешней двери (с активатором) - 2 шт.
- Нижний ролик для внешней двери - 2 шт.
- Доводчик левый - 2 шт.
- Доводчик правый - 2 шт.
- Демпфер - 4 шт.
- Пластиковый упор для верхней направляющей - 2 шт.
- Фиксатор верхней направляющей - 2 шт.
- Ограничитель - 1 шт.
- Шаблон для разметки - 1 шт.
- Саморез 4x16мм. с потайной головкой - 40 шт.

цвет	доводчики	артикул
серебро	в комплекте	<b>FRM0509.02/T</b>
серебро	без доводчиков	<b>FRM0509.02NO/T</b>

Материал : пластик, сталь

## Комплект для трехдверного шкафа.

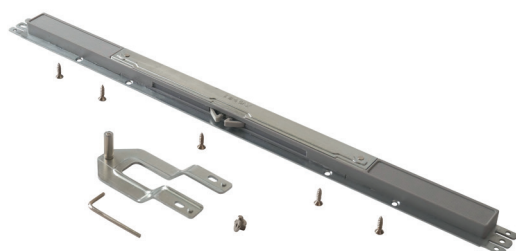


- Верхний левый ролик для внутренней двери - 2 шт.
- Верхний правый ролик для внутренней двери - 2 шт.
- Нижний ролик для внутренней двери - 4 шт.
- Верхний ролик для внешней двери (с активатором) - 2 шт.
- Нижний ролик для внешней двери - 2 шт.
- Доводчик левый - 2 шт.
- Доводчик правый - 2 шт.
- Демпфер - 4 шт.
- Пластиковый упор для верхней направляющей - 4 шт.
- Фиксатор верхней направляющей - 2 шт.
- Ограничитель - 2 шт.
- Шаблон для разметки - 1 шт.
- Саморез 4x16мм. с потайной головкой - 40 шт.

цвет	упаковка, шт.	артикул
серебро	10	<b>FRM0509.03/T</b>

Материал : пластик, сталь

## Позиционер-доводчик для средней двери

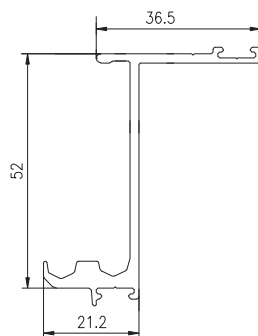


цвет	артикул
серый	<b>FRM0509.MD/T</b>

Материал : пластик, сталь



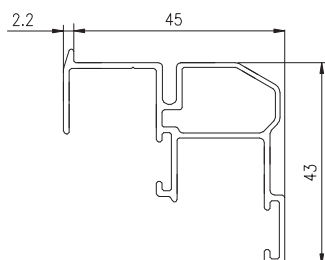
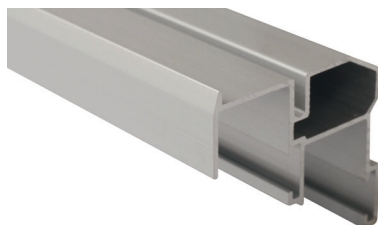
## Направляющая верхняя



цвет	длина, мм	артикул
серебро	3000	<b>FRM0509.TR/T</b>
серебро	5000	<b>FRM0509.TR500/T</b>

Материал : алюминий

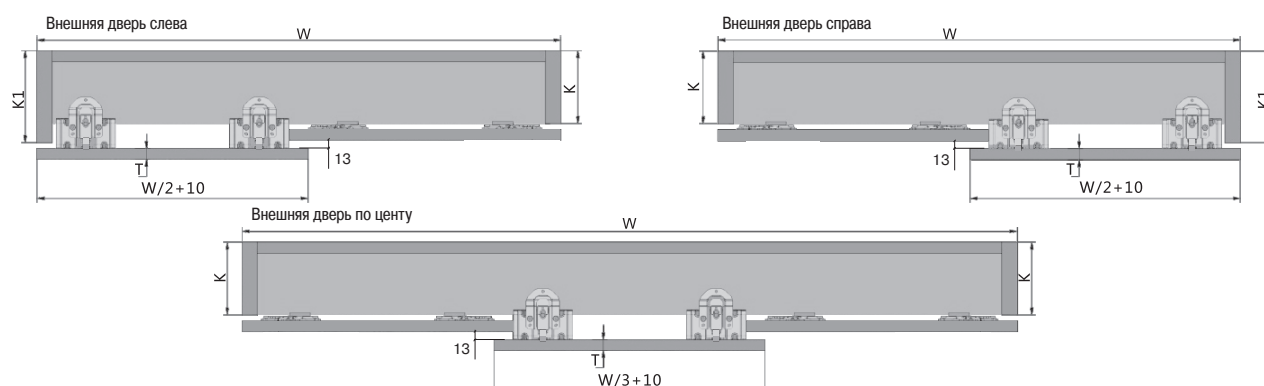
## Направляющая нижняя



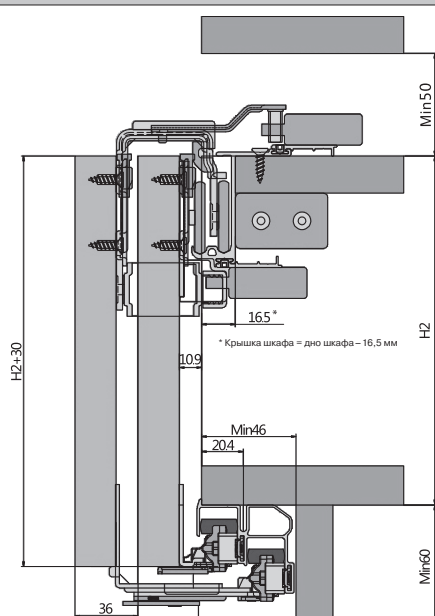
цвет	длина, мм	артикул
серебро	3000	<b>FRM0509.BR/T</b>
серебро	5000	<b>FRM0509.BR500/T</b>

Материал : алюминий

### 1. Расчет глубины шкафа $K1=K+36$ (Т - толщина полотна двери, $16<T<20$ )

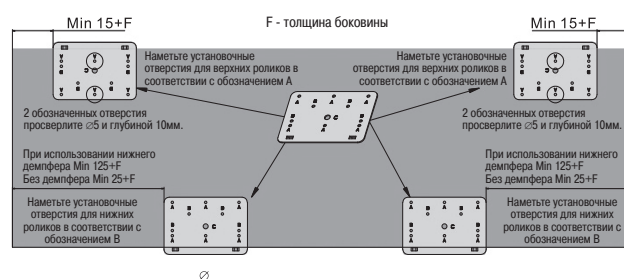


### 2. Установочные размеры

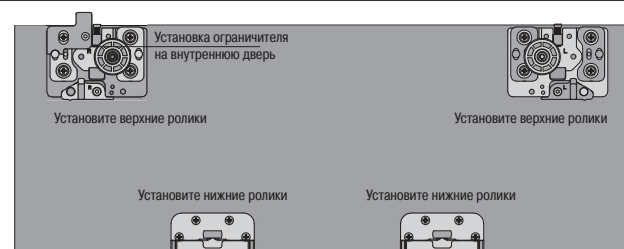


\* Крышка шкафа = дно шкафа - 16,5 мм

### 3. Разметка полотна двери



### 4. Установка роликов



## Складные системы

## FM902 - складная система для шкафов

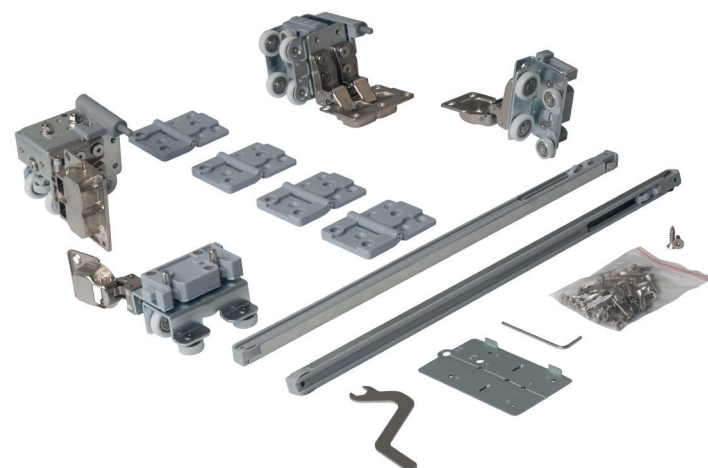


Современная система складных дверей премиального уровня. Складные системы становятся все более популярны, это отличная возможность одновременно иметь доступ к наполнению в обеих частях шкафа.

Основные характеристики:

- Накладной монтаж направляющих, стандартный диаметр присадки роликов - 35 мм..
- Ширина полотна двери: 300 - 600 мм.
- Вес одного полотна двери: до 20 кг.
- Толщина полотна двери: min 16 мм.
- Скрытая установка доводчика. Доводчик устанавливается внутрь верхней направляющей.
- Удобная система навешивания и снятия дверей.
- Регулировка роликов  $\pm 3$  мм.
- Конструкция роликов исключая соскальзывание с направляющей.

## Комплект роликов и доводчиков для одной складной двери

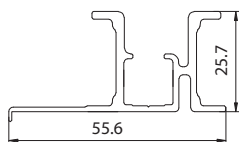


Состав комплекта на 1 дверь:

- Левый верхний ролик: 1 шт.
- Левый нижний ролик: 1 шт.
- Правый верхний ролик: 1 шт.
- Правый нижний ролик: 1 шт.
- Пластиковая петля: 4 шт.
- Доводчик: 2 шт.
- Саморез с потайной головкой 4x16: 46 шт.
- Шаблон для разметки: 1 шт.
- Шестигранный ключ: 1 шт.

цвет	упаковка, шт.	артикул
серебро	10	<b>FRM0902/T</b>

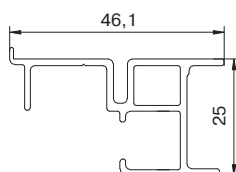
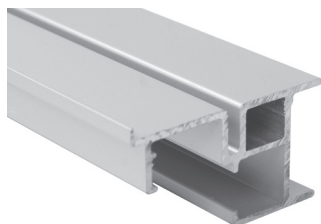
## Направляющая верхняя



цвет	длина, мм	артикул
серебро	3 000	<b>FRM0902.TR/T</b>

Материал : алюминий

## Направляющая нижняя



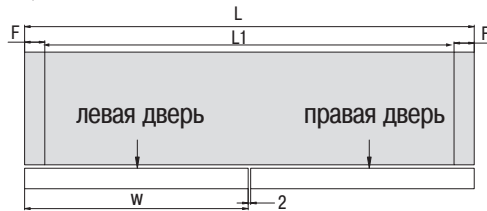
цвет	длина, мм	артикул
серебро	3 000	<b>FRM0902.BR/T</b>

Материал : алюминий



## Установочные размеры

Рекомендуемая ширина одной створки двери: 300-600 мм.  
 Вес одной створки: max 20 кг.  
 Толщина полотна двери  $\geq 16$  мм.  
 Толщина крышки - F1  
 Высота полотна двери  $h = H2 + H1 + 55$   
 $H1 \geq 80 + F1$



## Расчет ширины створки двери

для  $F = 16 \div 18$  мм

Ширина створки  $W = (L - 2n + 2) / n$

$n$  = количество створок

Толщина боковины - F

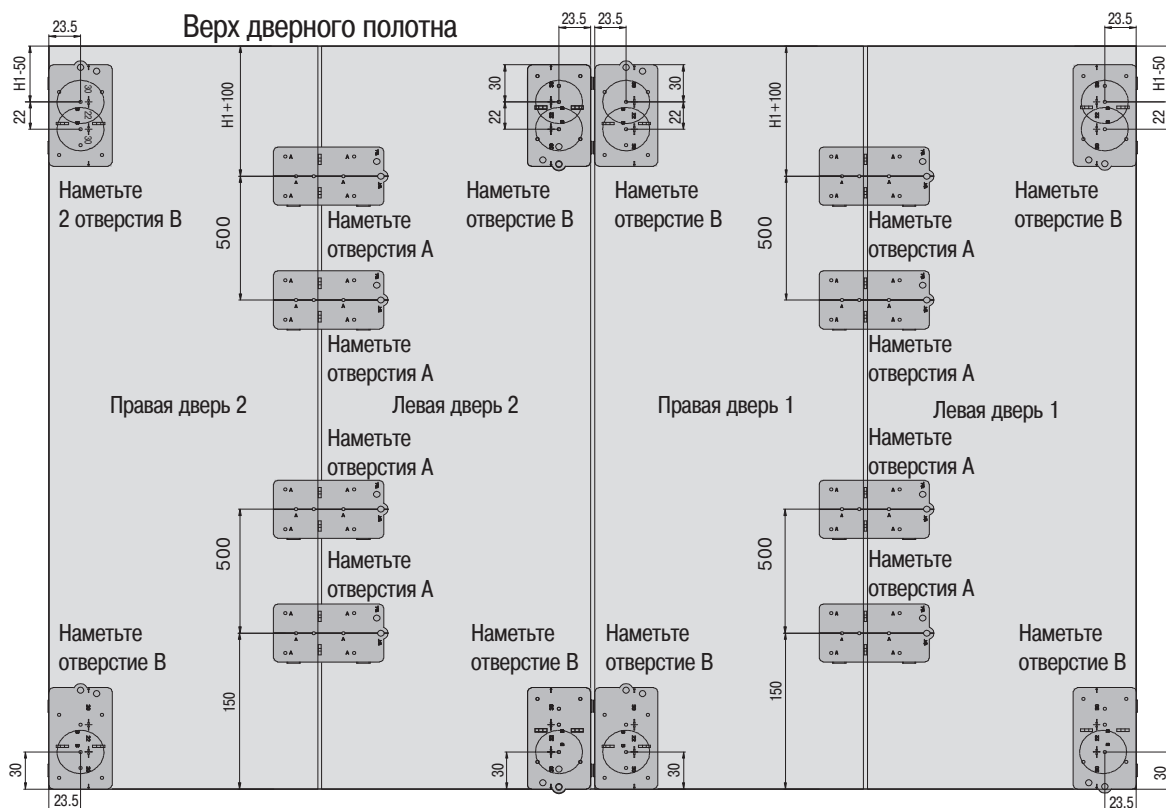
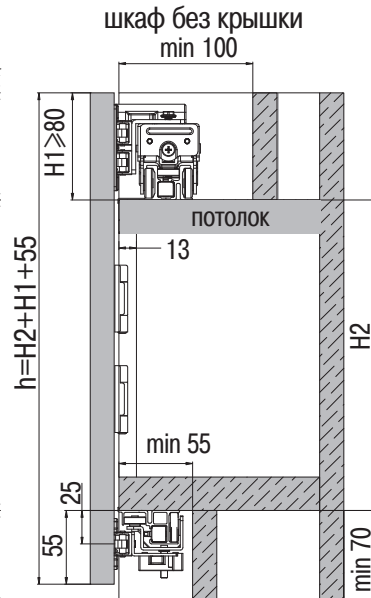
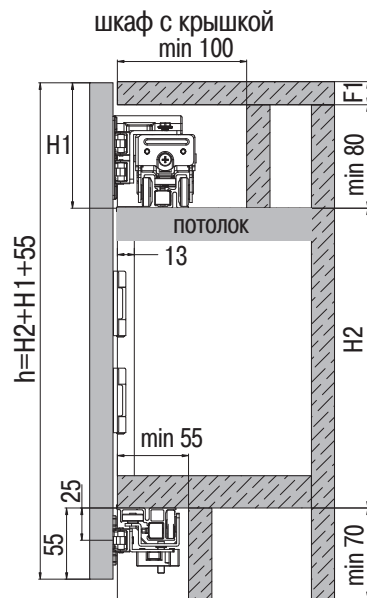
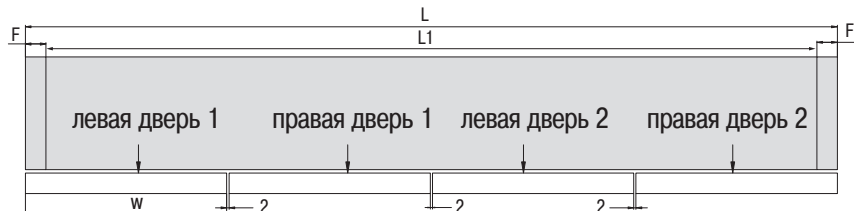
для  $F > 18$  мм

Ширина створки  $W = (L1 + 36 - 2n + 2) / n$

$n$  = количество створок

Толщина боковины - F

при использовании боковины  $> 18$  мм  
 перекрытие торца будет неполное



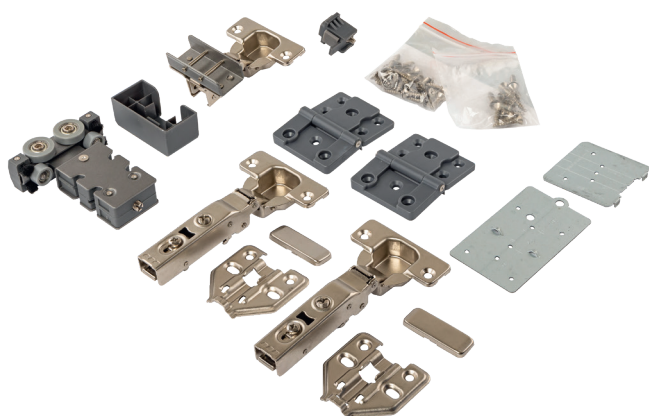
## FM909 - складная система для шкафов



Современная система складных дверей без нижней направляющей с фиксацией двери к боковине.

- Накладной монтаж направляющей, стандартный диаметр присадки для петли - 35мм.
- Плавное закрывание осуществляется за счет стандартной четырехшарнирной петли с доводчиком.
- Удобная система навешивания и снятия дверей -Click On.
- Защита от расцепления каретки, после навески каретка блокируется винтом.

## FM909A система для шкафов высотой до 1200 мм



- Ширина полотна двери: до 600 мм.
- Высота двери до 1200 мм.
- Вес одного полотна двери: до 15 кг.
- Толщина полотна двери: 16-25 мм.

Состав комплекта на 1 дверь:

- Верхний блок петель для навеса каретки роликов - 1 шт.
- Каретка верхнего ролика - 1 шт.
- Ограничитель открывания - 1 шт.
- Четырехшарнирная петля полного наложения с доводчиком - 2 шт.
- Средняя петля - 2 шт.
- Установочный шаблон - 1 шт.
- Крепежные саморезы 4x16 - 60 шт.

цвет	артикул
серебро	<b>FRM0909A/T</b>

## FM909B система для шкафов высотой до 2400 мм



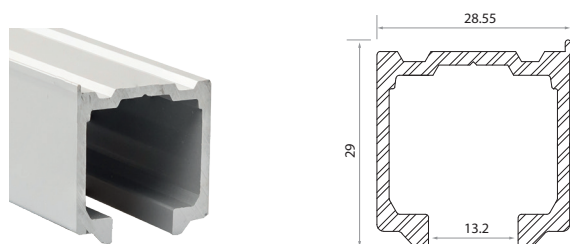
- Ширина полотна двери: до 600 мм.
- Высота двери до 2400 мм.
- Вес одного полотна двери: до 25 кг.
- Толщина полотна двери: 16-25 мм.

Состав комплекта на 1 дверь:

- Верхний блок петель для навеса каретки роликов - 1 шт.
- Каретка верхнего ролика - 1 шт.
- Ограничитель открывания - 1 шт.
- Четырехшарнирная петля полного наложения с доводчиком - 4 шт.
- Средняя петля - 4 шт.
- Установочный шаблон - 1 шт.
- Крепежные саморезы 4x16 - 88 шт.

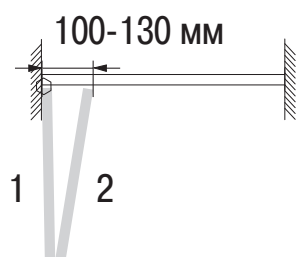
цвет	артикул
серебро	<b>FRM0909B/T</b>

## FM214 Верхняя направляющая для FM909A/B



цвет	длина, мм	артикул
серебро	3 000	<b>FRM0214.TR300/T</b>

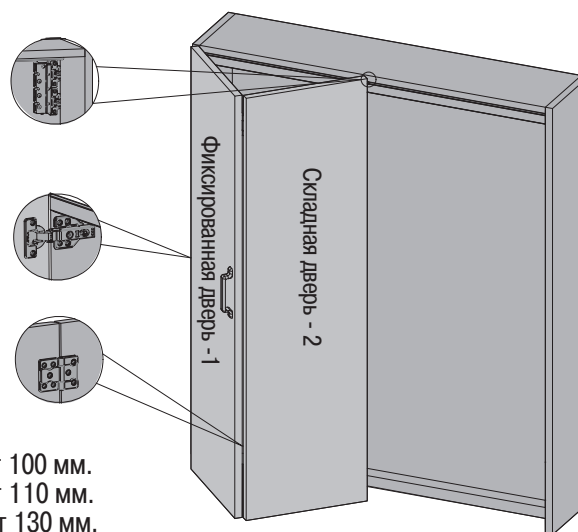
Система может использоваться как с деревянными дверьми, так и с дверьми из рамочного алюминиевого профиля.



Каретка роликов складной двери

Четырехшарнирная петля

Средняя петля

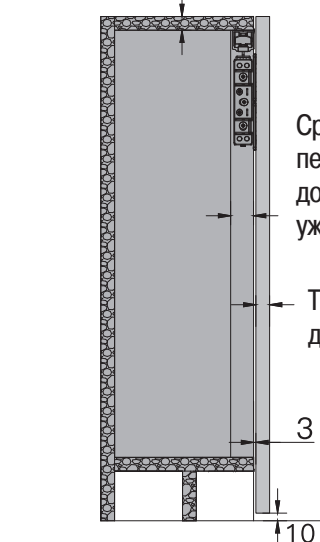


Если толщина полотна двери составляет:

- 16 мм, то ширина блока дверей в открытом положении будет 100 мм.
- 18 мм, то ширина блока дверей в открытом положении будет 110 мм.
- 25 мм, то ширина блока дверей в открытом положении будет 130 мм.



Толщина крышки корпуса - C



A: Зазор 2 мм между дверьми

B: Зазор 2 мм между боковиной шкафа и дверью.

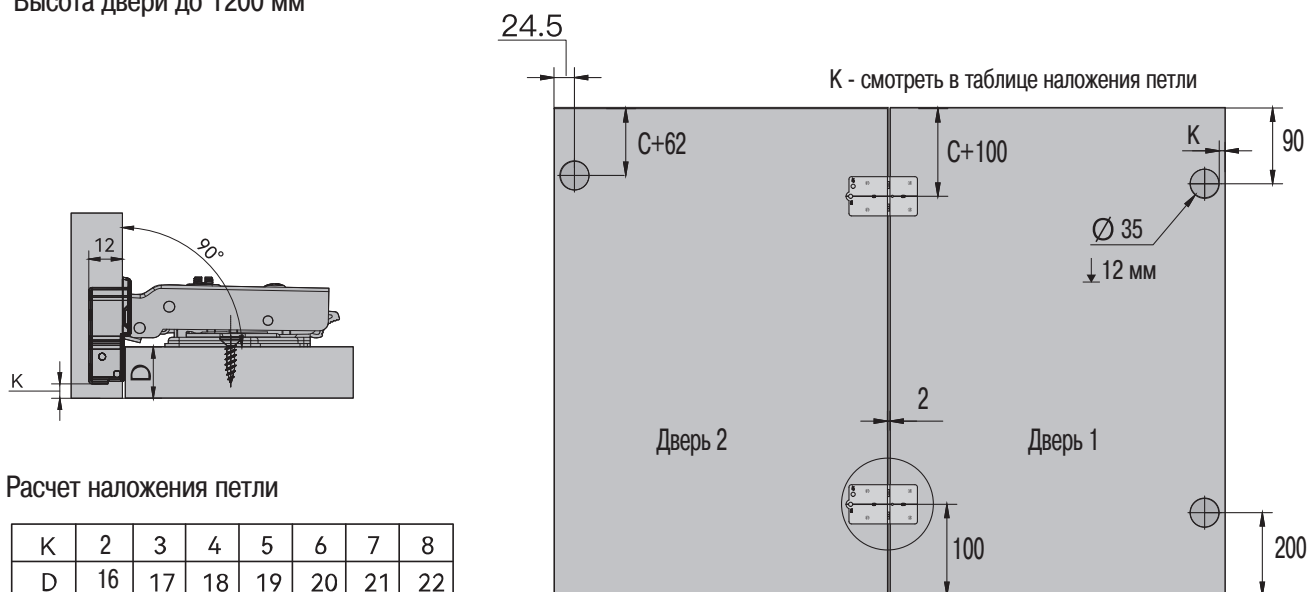
$$\text{Ширина двери } W = \frac{L-6}{2} = \frac{(L-2B-A)}{\text{кол-во дверей}}$$

Высота двери:  $H=K-10$



## 2.1. Присадочные размеры для системы FM909A

Высота двери до 1200 мм

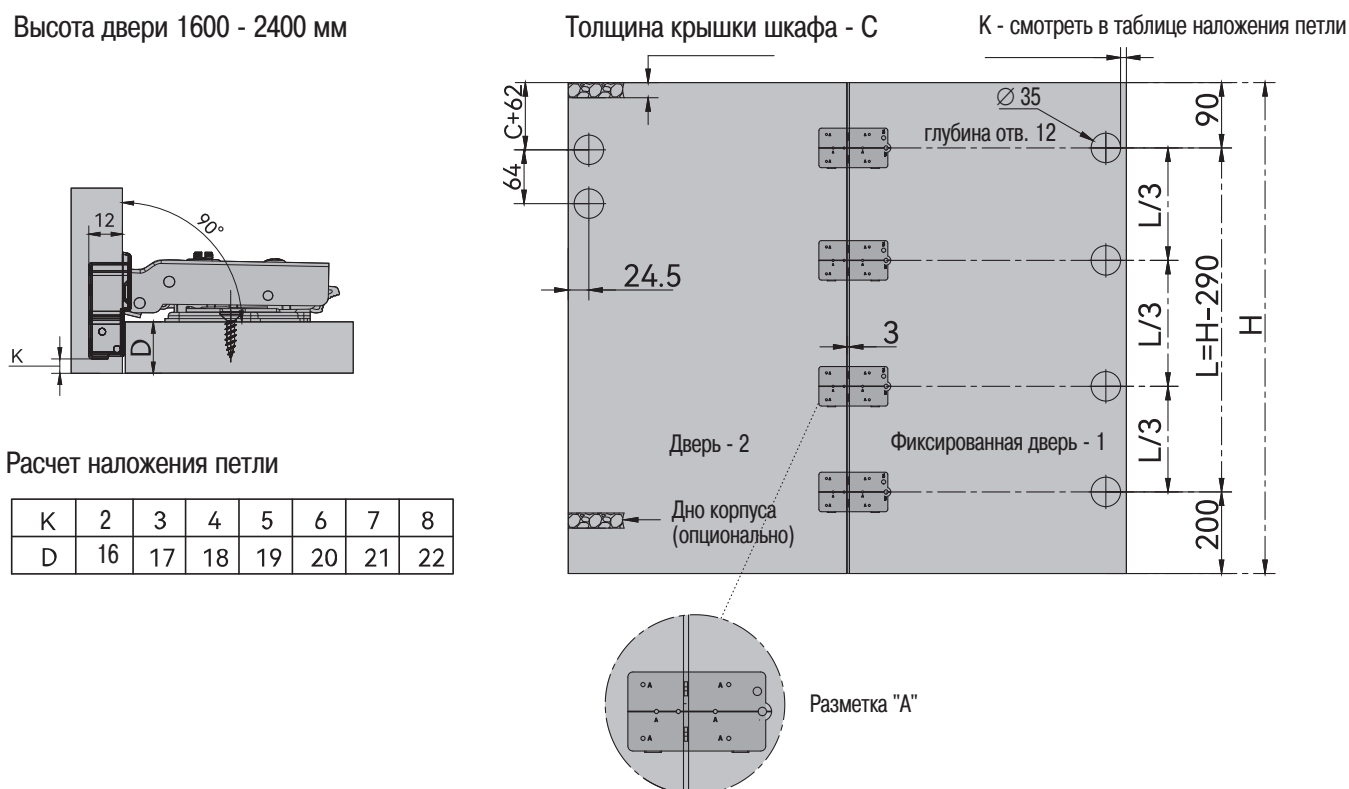


Расчет наложения петель

K	2	3	4	5	6	7	8
D	16	17	18	19	20	21	22

## 2.2. Присадочные размеры для системы FM909B

Высота двери 1600 - 2400 мм



Расчет наложения петель

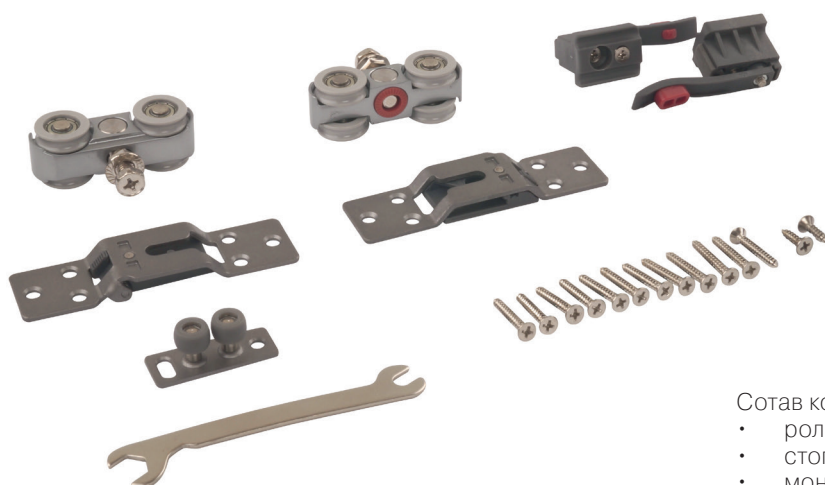
K	2	3	4	5	6	7	8
D	16	17	18	19	20	21	22

## Системы для межкомнатных перегородок

- Использование доводчиков плавного закрывания с двух сторон.
- Скрытая установка доводчика. Доводчик устанавливается в направляющую.
- Монтажная планка двери с фиксацией от случайного расцепления с кареткой надежно фиксирует полотно, но при необходимости позволяет быстро снять полотно для реставрации или обслуживания.
- Сдвоенная усиленная каретка, тихий и плавный ход за счет использования промышленных подшипников в роликах и высококачественного покрытия самих роликов, закрытые высококачественные подшипники не требуют обслуживания.



## FM903 Комплект для одной сдвижной двери без доводчиков.



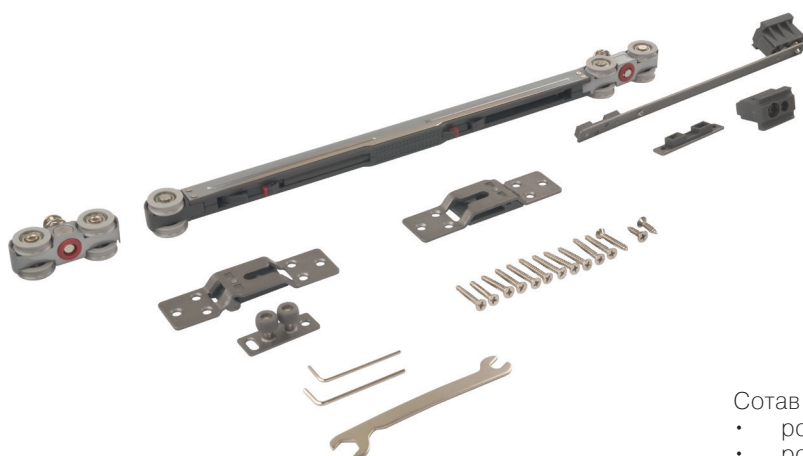
Самые простые и надежные системы, без доводчиков и с максимальным весом двери.

Состав комплекта:

- ролики - 2 шт.
- стопора - 2 шт.
- монтажная пластина двери (отличается в зависимости от модификации) - 2 шт.
- нижний направляющий элемент (отличается в зависимости от модификации) - 1 шт.
- комплект крепежа - 1 шт.

Артикул	Тип навешиваемой двери	Толщина полотна, мм	Ширина полотна, мм	Вес двери, кг
FRM0903B/T	деревянная	≥30 мм	500-1200	100
FRM0903C/T	алюминиевый профиль	50 мм	500-1200	100
FRM0903E/T	стеклянная	8-12	500-1200	100

## FM905 Комплект для одной сдвижной двери с двухсторонним плавным закрытием



Модификация предыдущей системы, для удобства использования и повышения комфорта была добавлена функция двухстороннего плавного закрывания.

Состав комплекта:

- ролик - 1 шт.
- ролик с интегрированным доводчиком - 1 шт.
- стопора - 2 шт.
- монтажная пластина двери (отличается в зависимости от модификации) - 2 шт.
- нижний направляющий элемент (отличается в зависимости от модификации) - 1 шт.
- комплект крепежа - 1 шт.

Артикул	Тип навешиваемой двери	Толщина полотна, мм	Ширина полотна, мм	Вес двери, кг
<b>FRM0905B/T</b>	деревянная	≥30 мм	580-1200	80
<b>FRM0905C/T</b>	алюминиевый профиль	50 мм	580-1200	80
<b>FRM0905E/T</b>	стеклянная	8-12	580-1200	80

## FM910 Система для межкомнатных перегородок с каскадным расположением дверей и плавным закрыванием.



Современная беспороговая система предназначена для зонирования пространства и создания межкомнатных перегородок в квартирах, офисах, частных домовладениях. Двери располагаются последовательно, одна за другой и двигаются синхронно. Одна дверь всегда является статичной, в открытом состоянии за ней паркуются две сдвижные.

### Основные характеристики

- Отсутствие нижней направляющей.
- Накладной монтаж верхней направляющей.
- Ширина полотна двери: 820-1200мм.
- Вес одного полотна двери: до 80 кг.
- Толщина полотна двери: 35-50 мм.
- Транмиссионный механизм для синхронизации дверей.
- Регулировка полотна по высоте - 5 мм



### Комплект раздвижной системы

артикул

**FRM0910C/T** для дверей из алюминиевого профиля

**FRM0910A/T** для деревянных дверей

Материал : сталь, пластик

### Комплект установки стационарной двери

артикул

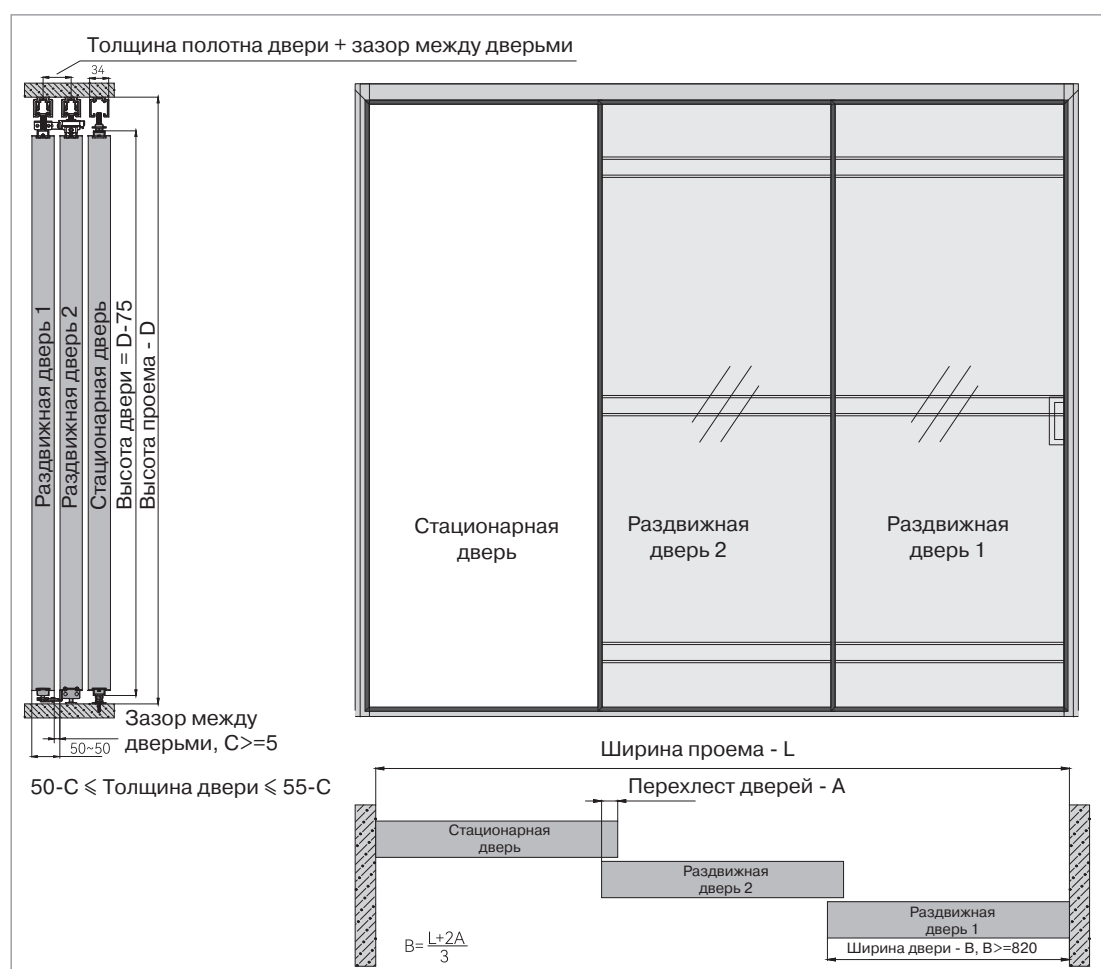
**FRM09XXC/T** для дверей из алюминиевого профиля

**FRM09XXA/T** для деревянных дверей

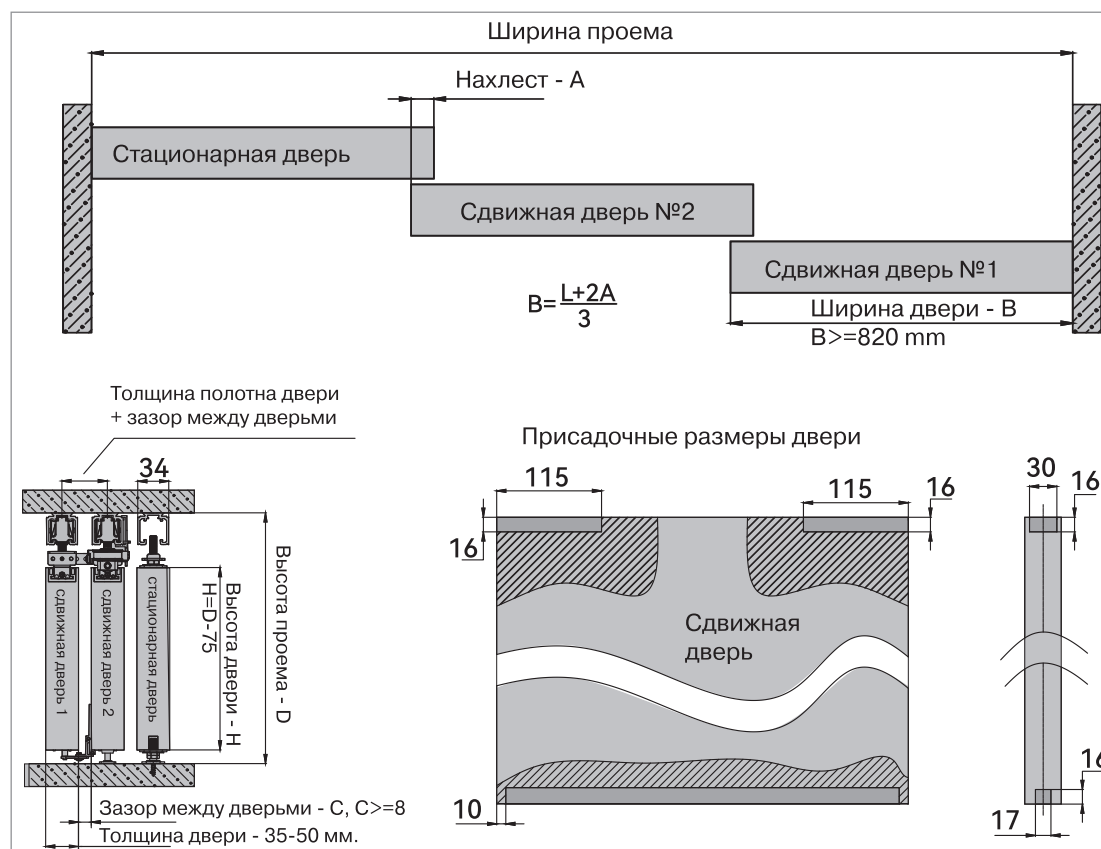
Материал : сталь, пластик



## Расчет размера двери для системы FM910C



## Расчет размера двери для системы FM910A



## FM911 Система межкомнатных перегородок с синхронным открыванием/закрыванием дверей и системой амортизации.



Современная беспороговая система предназначена для зонирования пространства и создания межкомнатных перегородок в квартирах, офисах, частных домовладениях. Двери открываются синхронно в разные стороны и паркуются по краям проема за статичными полотнами, или за стеной при открывании на весь проем и использовании настенного монтажа направляющей.

Основные характеристики:

- Отсутствие нижней направляющей.
- Накладной монтаж верхней направляющей, крепление в проем к потолку или на стену.
- Ширина полотна двери: 820-1200мм.
- Вес одного полотна двери: до 80 кг.
- Толщина полотна двери: 35-50 мм.
- Трансмиссионный механизм для синхронизации дверей.
- Регулировка полотна по высоте - 5 мм



Комплект раздвижной системы

артикул	
<b>FRM0911C/T</b>	для дверей из алюминиевого профиля
<b>FRM0911A/T</b>	для деревянных дверей

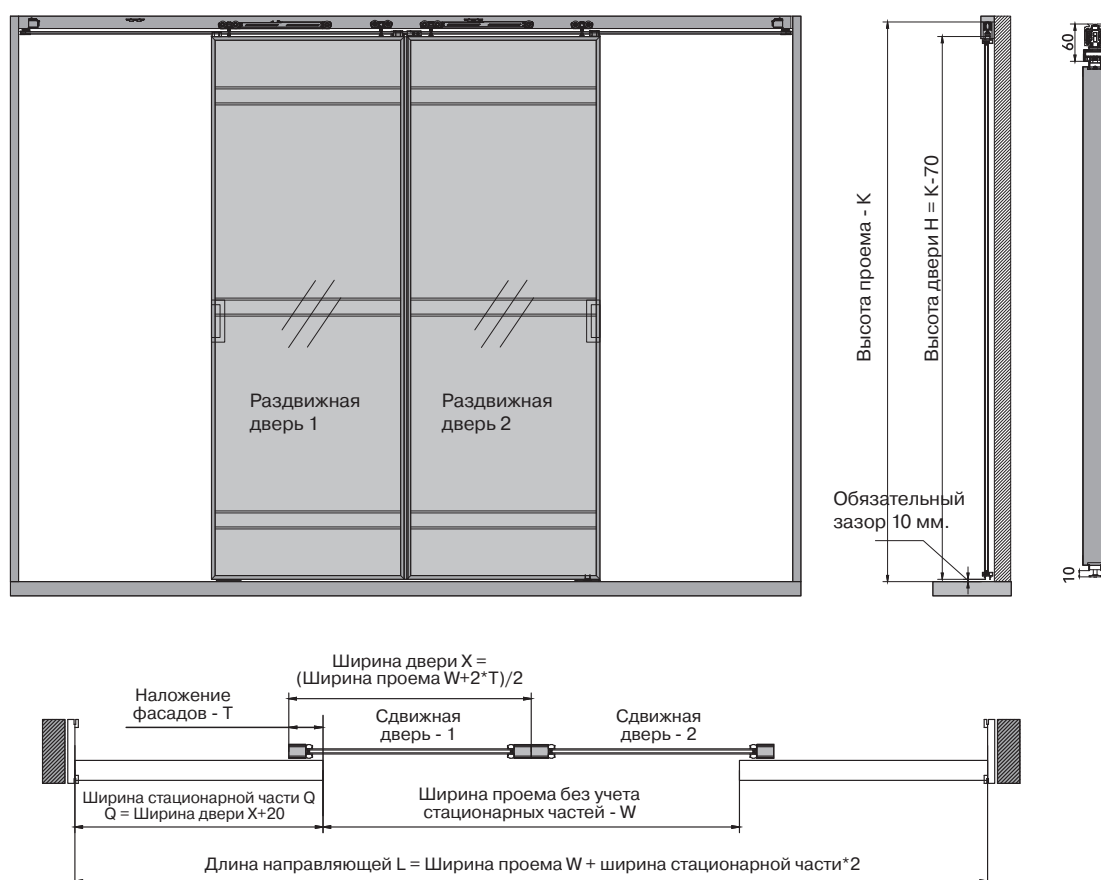
Материал : сталь, пластик

Комплект установки стационарной двери

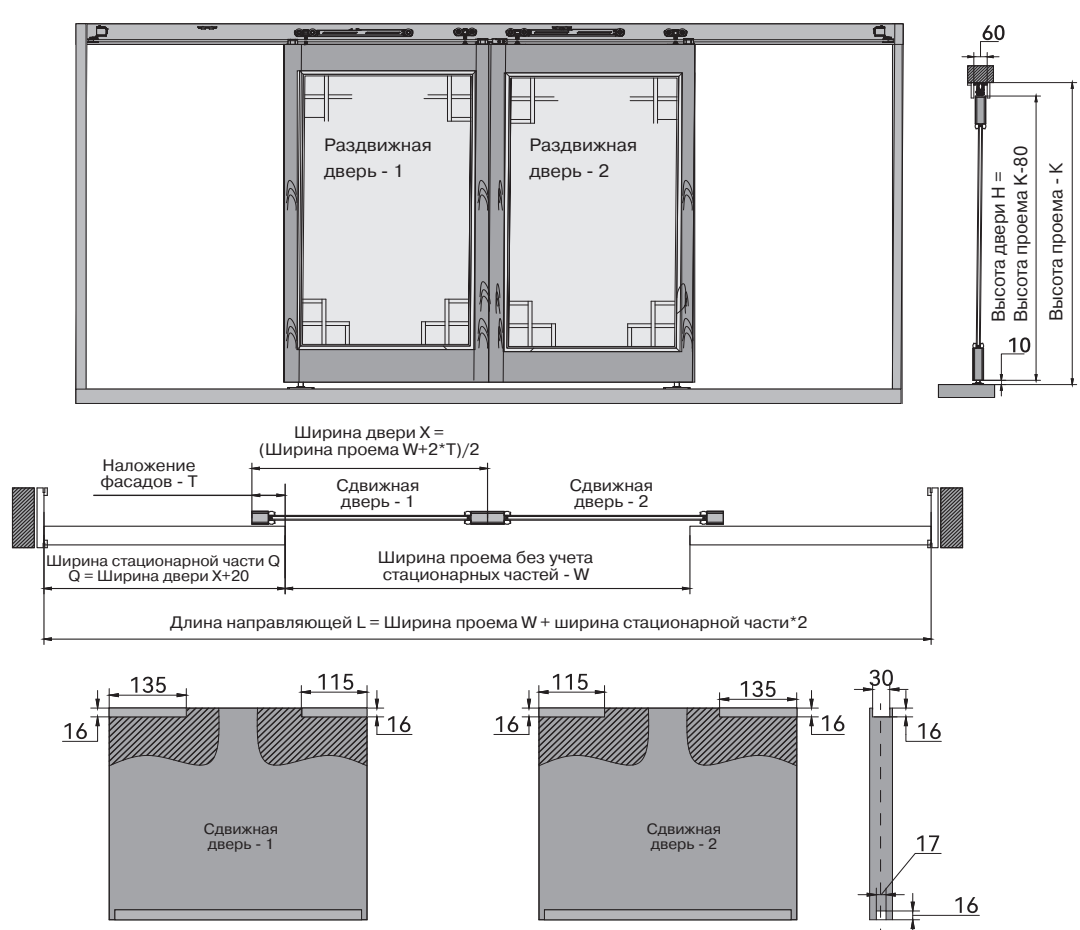
артикул	
<b>FRM09XXC/T</b>	для дверей из алюминиевого профиля
<b>FRM09XXA/T</b>	для деревянных дверей

Материал : сталь, пластик

Расчет размера двери для системы FM911C

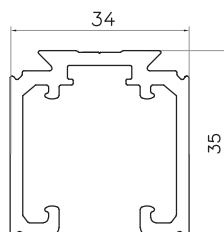


Расчет размера двери для системы FM911A



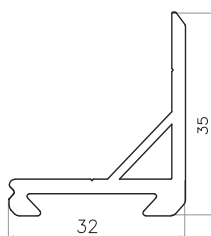
## Направляющий профиль и аксессуары для систем межкомнатных перегородок

FM186 Направляющая для FM903/905/910/911



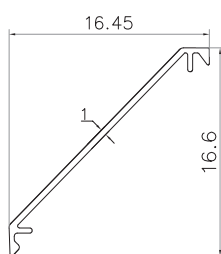
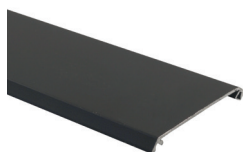
цвет	длина, мм	артикул
черный	2000	<b>FRM0186.200B/T</b>

FM183 Кронштейн стеновой для направляющей FM186



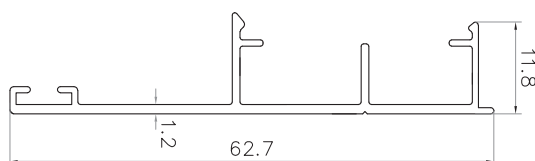
цвет	длина, мм	артикул
черный	2000	<b>FRM0183.SM.2B/T</b>

FM182 Декоративная планка для стенового кронштейна FM183



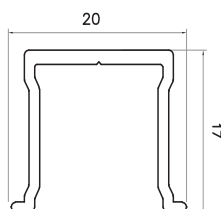
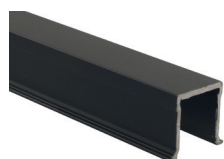
цвет	длина, мм	артикул
черный	2000	<b>FRM0182.SMCV.200B/T</b>

FM185 Декоративная планка для направляющей FM186



цвет	длина, мм	артикул
черный	2000	<b>FRM0185.CV.2B/T</b>

FM181 Направляющий профиль-вставка для деревянной двери

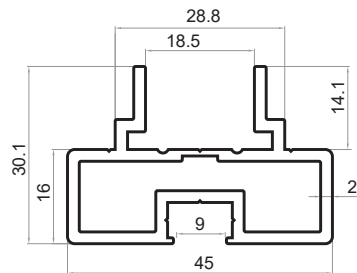
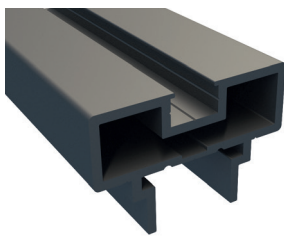


цвет	длина, мм	артикул
черный	2000	<b>FRM0181.BR.2B/T</b>



## Алюминиевый профиль для межкомнатных перегородок

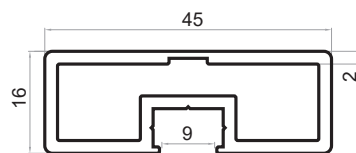
Верхний/нижний профиль для перегородок



артикул	длина, мм	цвет
<b>FRM0900.300H/T</b>	3000	черный

Рекомендуемая толщина вставки - 8 мм.

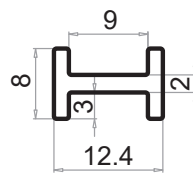
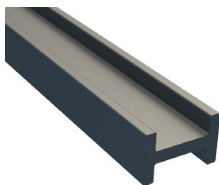
Вертикальный профиль для перегородок



артикул	длина, мм	цвет
<b>FRM0900.300V/T</b>	3000	черный

Рекомендуемая толщина вставки - 8 мм.

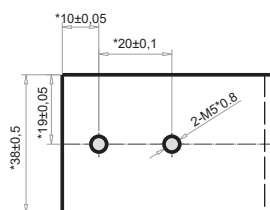
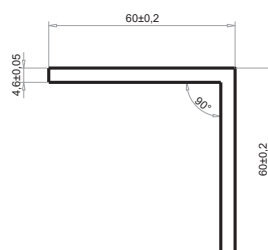
Средний профиль для перегородок



артикул	длина, мм	цвет
<b>FRM0900.300C/T</b>	3000	черный

Рекомендуемая толщина вставки - 8 мм.

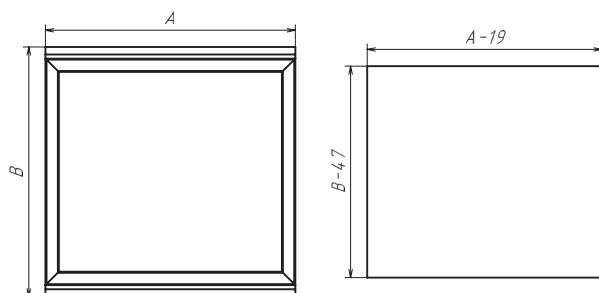
Угловой соединитель для перегородочного профиля, алюминий



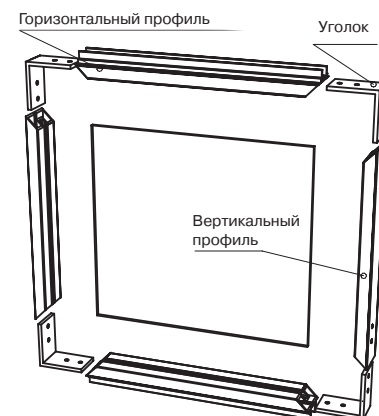
артикул
<b>FRM0900.CC/T</b>

алюминий

Расчет вставки



Расчет вставки при использовании разделителя:  $B - 47 - 3 \times T / N$  где T - кол-во разделителей, N - кол-во вставок.  
Пример: Дверь 2000мм с двумя разделителями  $2000 - 47 - 3 \times 2 / 3 = 649$

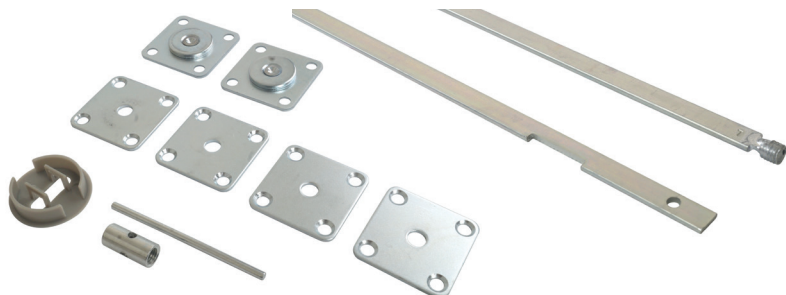


**В данных конструкциях стекло клеивается в целях безопасности. Сборка на уплотнитель не обеспечивает необходимой жесткости конструкции и не исключает выпадение стекла.**

**Рекомендуемые материалы для вклеивания стекла или декоративных панелей при сборке фасадов из алюминиевого профиля на странице 71 этого каталога.**

## Корректоры фасадов

### FM201 - корректор фасада



Корректор фасадов используется для предотвращения деформации фасадов из плитных материалов

Особенности:

- min толщина фасада 16 мм
- для фасада высотой 1500 - 2700 мм
- врезной монтаж
- регулировка по центру
- монтажные отверстия под корректор Ø 26 мм и Ø 35 мм

#### Состав комплекта:

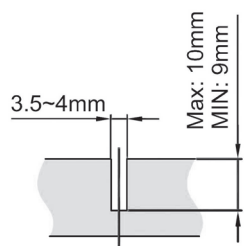
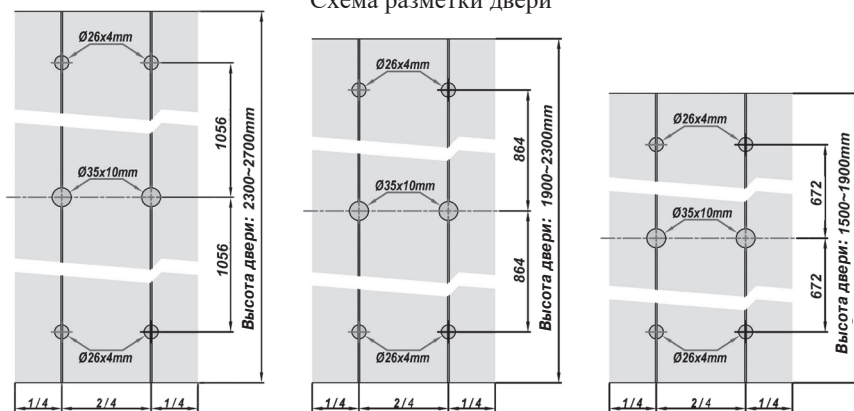
Прут	Стягивающая пластина	Фиксирующая пластина	Пластиковая заглушка	Регулировочный цилиндр	Регулировочный ключ
2 шт.	2 шт.	4 шт.	1 шт.	1 шт.	1 шт.

цвет	упаковка, шт.	артикул
серебро	10	<b>FRM0201/T</b>

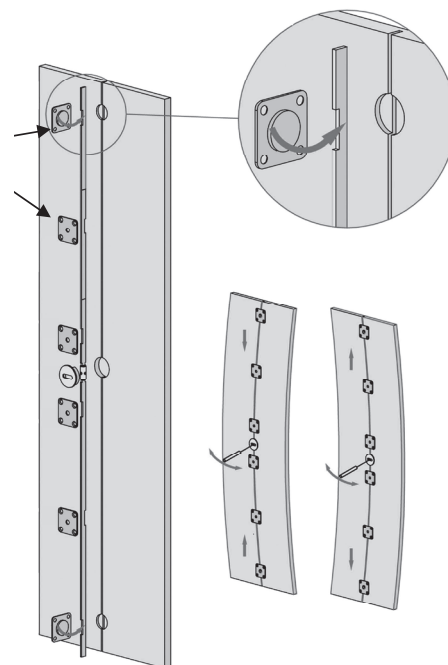
#### 1— Разметка двери

— Используйте 2 комплекта корректоров если ширина двери равна или более 600 мм.

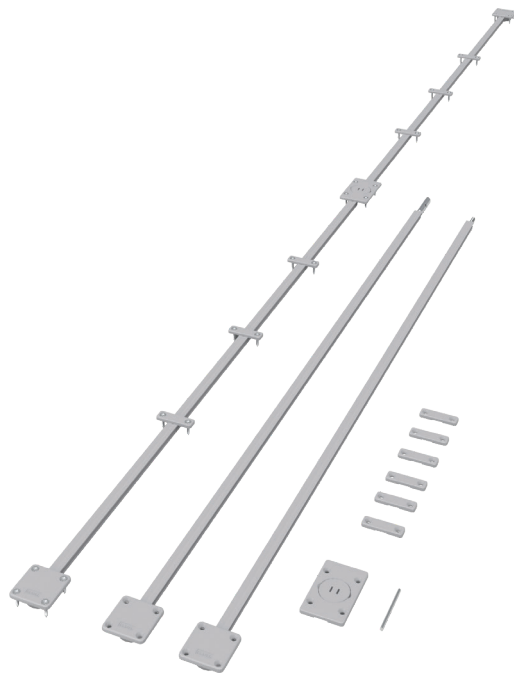
#### Схема разметки двери



Габарит паза для установки прута



## FM202 - корректор фасада



Корректор фасадов используется для предотвращения деформации фасадов из плитных материалов

Особенности:

- min толщина фасада 16 мм
- для фасада высотой 1000 - 2700 мм
- врезной монтаж
- регулировка по центру
- монтажные отверстия под корректор  $\varnothing 35$  мм
- алюминиевая накладка закрывающая паз

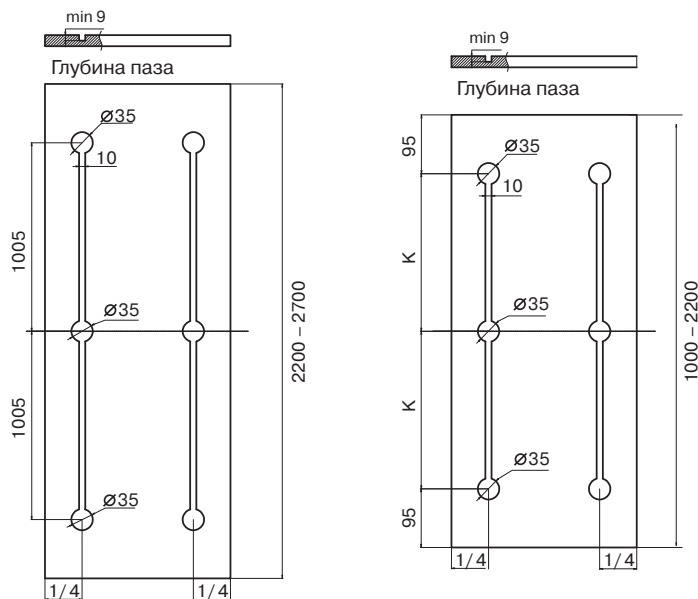
### Состав комплекта

Левая часть 1 шт.	Правая часть 1 шт.	Накладка 1 шт.	Фиксирующая пластина 6 шт.	Заглушка 1 шт.	Регулировочная втулка 1 шт.

цвет	упаковка, шт.	артикул
серебро	10	<b>FRM0202/T</b>

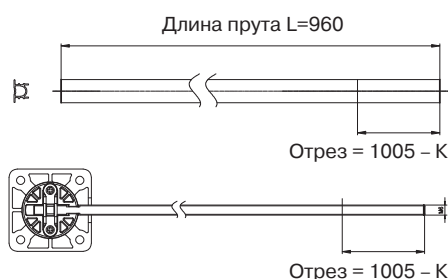
#### 1. Разметка дверного полотна.

Используйте 2 комплекта корректоров если ширина двери равна или более 600 мм.



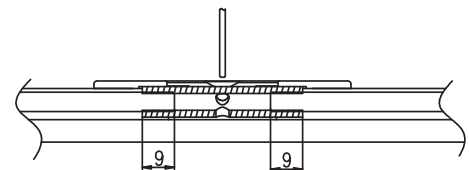
#### 2. Рекомендация по обрезке корректора для высоты двери 1000 – 2200 мм.

Обрезка необходима как для правой, так и для левой частей.



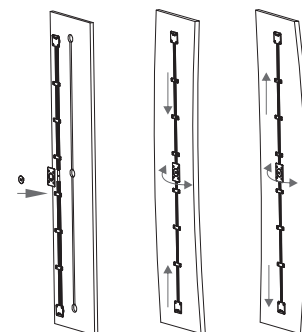
#### 3. С помощью регулировочной втулки настройте корректор по длине и установите в паз.

Зафиксируйте чашки корректора саморезами одинаковой длины.



#### 4. Выверните корректор в пазе и зафиксируйте пластинами.

#### 5. С помощью регулировочной втулки натяните корректор таким образом чтобы изгиб полотна стал минимальным.



Пример расчета корректора для двери высотой 1500 мм  
 $1500 / 2 = 750$  мм  
 $K = 750 - 95 = 655$  мм  
 Отрез =  $1005 - 655 = 350$  мм

## FM203 - корректор фасада



Корректор фасадов используется для предотвращения деформации фасадов из плитных материалов

Особенности:

- min толщина фасада 16 мм
- для фасада высотой 1000 - 2700 мм
- накладной монтаж
- регулировка с торцов

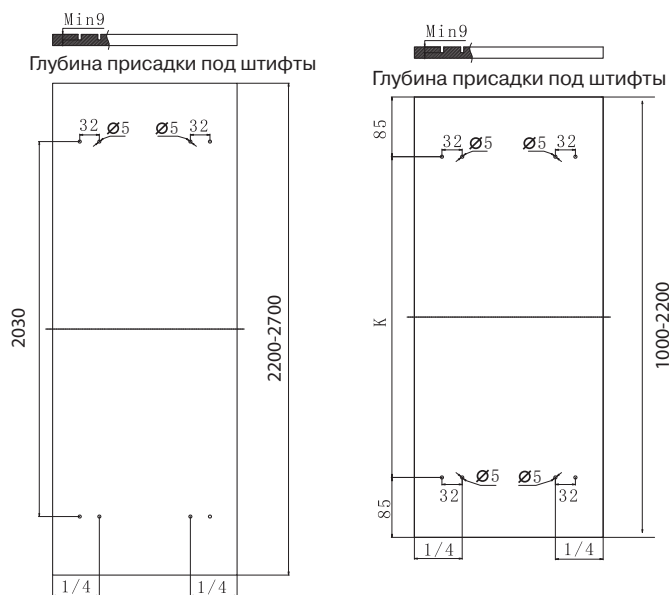
### Состав комплекта

Корректор накладного монтажа 1 шт.	Регулировочный ключ, шестигранный 4мм. 1 шт.

цвет	упаковка, шт.	артикул
серебро	10	<b>FRM0203/T</b>

#### 1. Разметка дверного полотна:

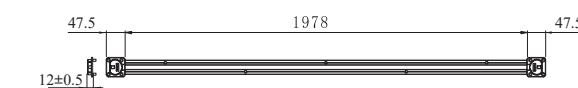
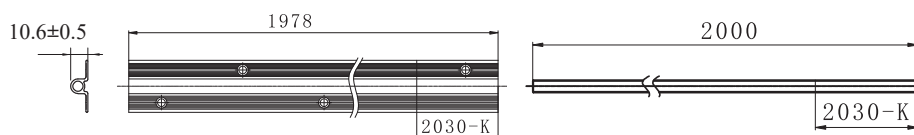
Используйте 2 комплекта корректоров если ширина двери равна или более 600 мм.



#### 2. Рекомендация по обрезке корректора для высоты двери 1000-2200 мм.

Обрезка алюминиевого кожуха

Обрезка шпильки



#### 4. Закрепите корректор на плите с помощью саморезов.

#### 5. Отрегулируйте с помощью регулировочного винта в чашке корректора. Натяните корректор таким образом, чтобы изгиб полотна стал минимальным.

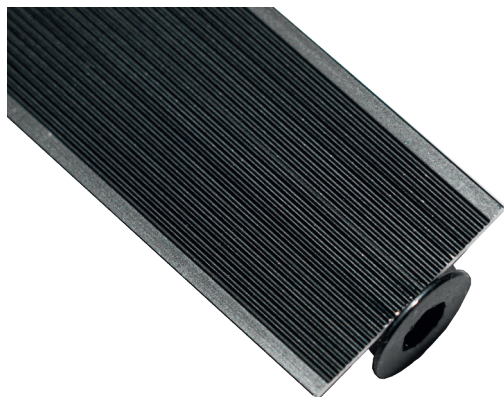


Пример расчета корректора для полотна двери высотой  $L = 1500$  мм.  
 $K = L - 85 - 85 = 1330$  мм.  
 Длина отреза =  $2030 - 1330 = 700$  мм.



## FM206 - корректор фасада

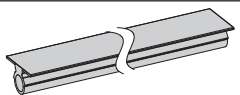

Элегантный внешний вид, идеален для распашных фасадов.



Особенности:

- для толщины фасада: от 18 мм;
- для высоты фасада: 1600 – 2000 мм; 2000 – 2400 мм; 2400 – 2800 мм;
- для установки необходима фреза FRM0206.MC/T

### Состав комплекта

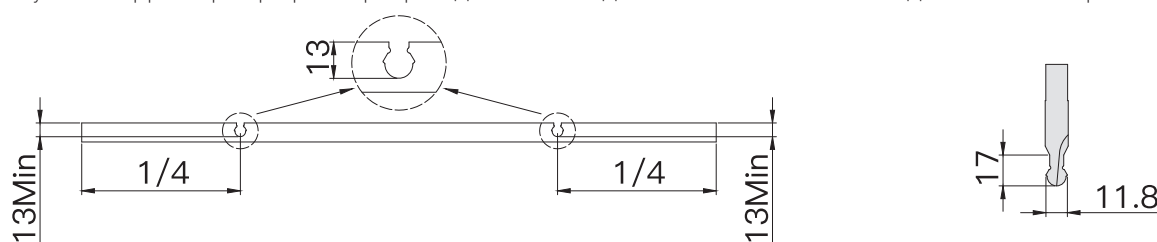
	
Выпрямитель - 1 шт.	Регулировочный ключ - 1 шт

Размер	Черный	Бронза	Серебро
<b>1600 - 2000</b>	FRM0206.200.BL/T	FRM0206.200.BR/T	FRM0206.200.SL/T
<b>2000 - 2400</b>	FRM0206.240.BL/T	FRM0206.240.BR/T	FRM0206.240.SL/T
<b>2400 - 2800</b>	FRM0206.280.BL/T	FRM0206.280.BR/T	FRM0206.280.SL/T
<b>Фреза</b>	FRM0206.MC/T		

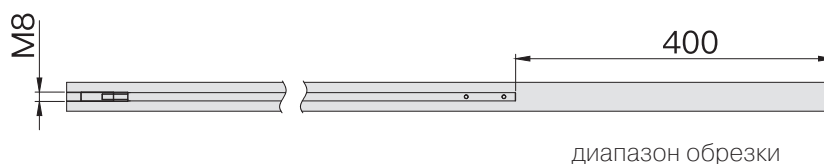
Требования по присадке.

С помощью специализированной фрезы арт. FRM0206.MC/T сделайте паз глубиной 13 мм.

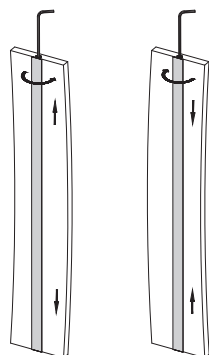
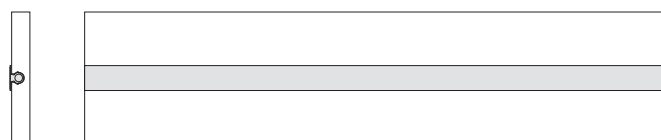
Используйте 2 корректора при размере фасада 600 мм. и добавляйте по 1 шт. на каждые 300 мм. ширины полотна.



При обрезке корректора максимальный размер отрезаемой части не превышает 400 мм.

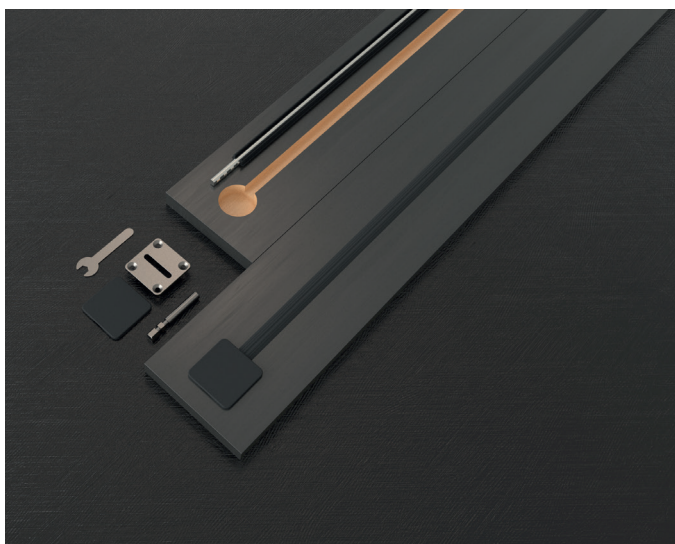


Установите полотно корректора в подготовленный паз и аккуратно простучите киянкой, что бы он корректно защелкнулся.



Используйте регулировочный ключ для настройки усилия и компенсации прогиба полотна.

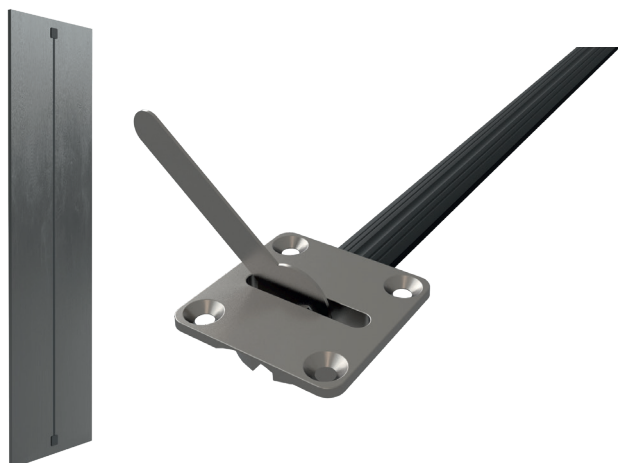
## FM207 - корректор фасада



Корректор фасадов используется для предотвращения деформации фасадов из плитных материалов.

Особенности:

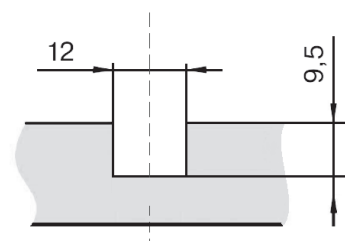
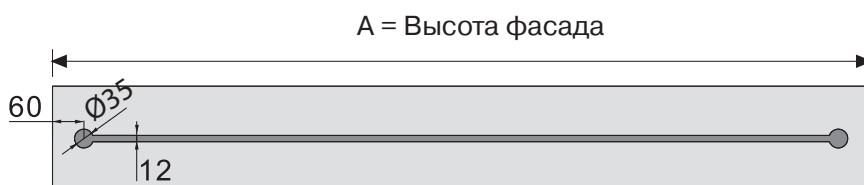
- min толщина фасада 16 мм
- для фасадов высотой 1600 - 2800 мм
- врезной монтаж
- регулировка в чашке
- монтажные отверстия под корректор 35 мм
- пластиковая накладка закрывающая паз



высота фасада, мм	артикул	цвет
1600-2000	<b>FRM0207.200/T</b>	черный
2000-2400	<b>FRM0207.240/T</b>	черный
2400-2800	<b>FRM0207.280/T</b>	черный

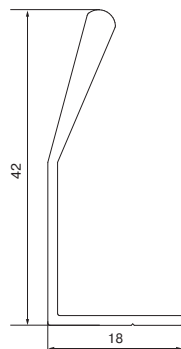
Используйте 2 комплекта корректоров если ширина двери равна или более 600 мм.

Диапазон обрезки: 1 - 400 мм. / Длина прутка = A- 130 мм. / Длина пластиковой накладки = A- 165 мм.



## Профиль-ручки для дверей из плитных материалов

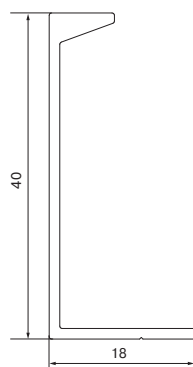
### Профиль-ручка BRIN



Цвет	Длина, мм	Упаковка, шт.	Артикул
<b>Серебро</b>	3 000	8	<b>PRO4404.02</b>
<b>Бронза</b>	3 000	8	<b>PRO4404.27</b>
<b>Черный</b>	3 000	8	<b>PRO4404.16</b>
<b>Титан</b>	1 400 *	8	<b>PRO4404.40</b>

\* Ручка поставляется с полированными и окрашенными торцами

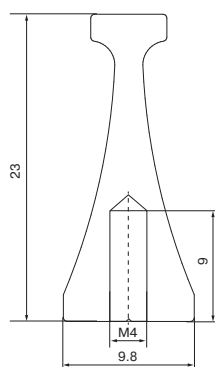
### Профиль-ручка KARE



Цвет	Длина, мм	Упаковка, шт.	Артикул
<b>Серебро</b>	3 000	8	<b>PRO4405.02</b>
<b>Бронза</b>	3 000	8	<b>PRO4405.27</b>
<b>Черный</b>	3 000	8	<b>PRO4405.16</b>
<b>Титан</b>	1 400 *	8	<b>PRO4405.40</b>

\* Ручка поставляется с полированными и окрашенными торцами

### Профиль-ручка FORT



Цвет	Длина, мм	Упаковка, шт.	Артикул
<b>Серебро</b>	3 000	8	<b>PRO4406.02</b>
<b>Бронза</b>	3 000	8	<b>PRO4406.27</b>
<b>Черный</b>	3 000	8	<b>PRO4406.16</b>
<b>Титан</b>	1 400 *	8	<b>PRO4406.40</b>

\* Ручка поставляется с полированными и окрашенными торцами

На ручке расположены установочные отверстия M4 с шагом 352 мм

## Система алюминиевых профилей для сборки комбинированных фасадов - MONA



Система алюминиевых профилей серии MONA предназначена для сборки комбинированных фасадов из материалов толщиной 18мм.

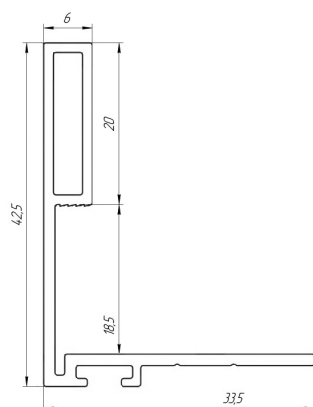
Профили разработаны в современном минималистичном стиле с прямоугольными гранями и видимой фронтальной частью 6 мм, с их помощью можно с легкостью комбинировать разные цветовые решения и фактуры.

В профиль-ручке и окантовочном профиле предусмотрен паз для установки щеточного уплотнителя для уменьшения зазора между дверьми или дверью и боковиной.

Профиль-ручка универсальная и может использоваться без дополнительных профилей с фасадами из цельной плиты, а торцевой профиль может быть использован как в вертикальном, так и в горизонтальном исполнении (с дополнительным пропилом). Крепление профилей осуществляется саморезами с тыльной стороны.

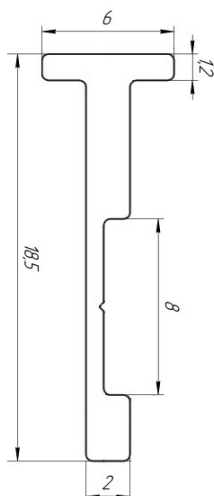


## Профиль-ручка



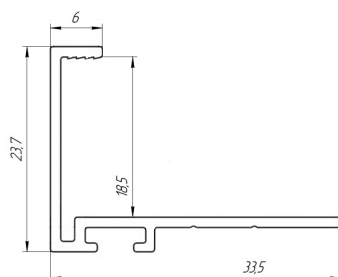
Цвет	Длина, мм	Упаковка, шт.	Артикул
<b>Серебро</b>	3 000	8	<b>PRO4402.02</b>
<b>Черный</b>	3 000	8	<b>PRO4402.16</b>

## Декоративная планка



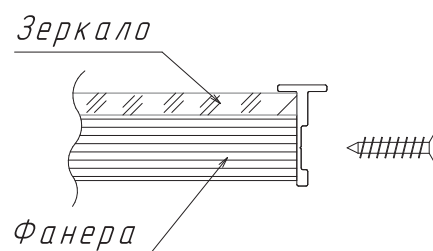
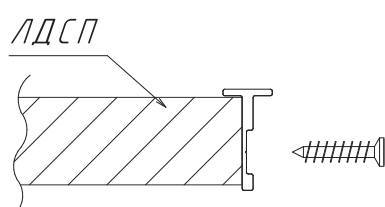
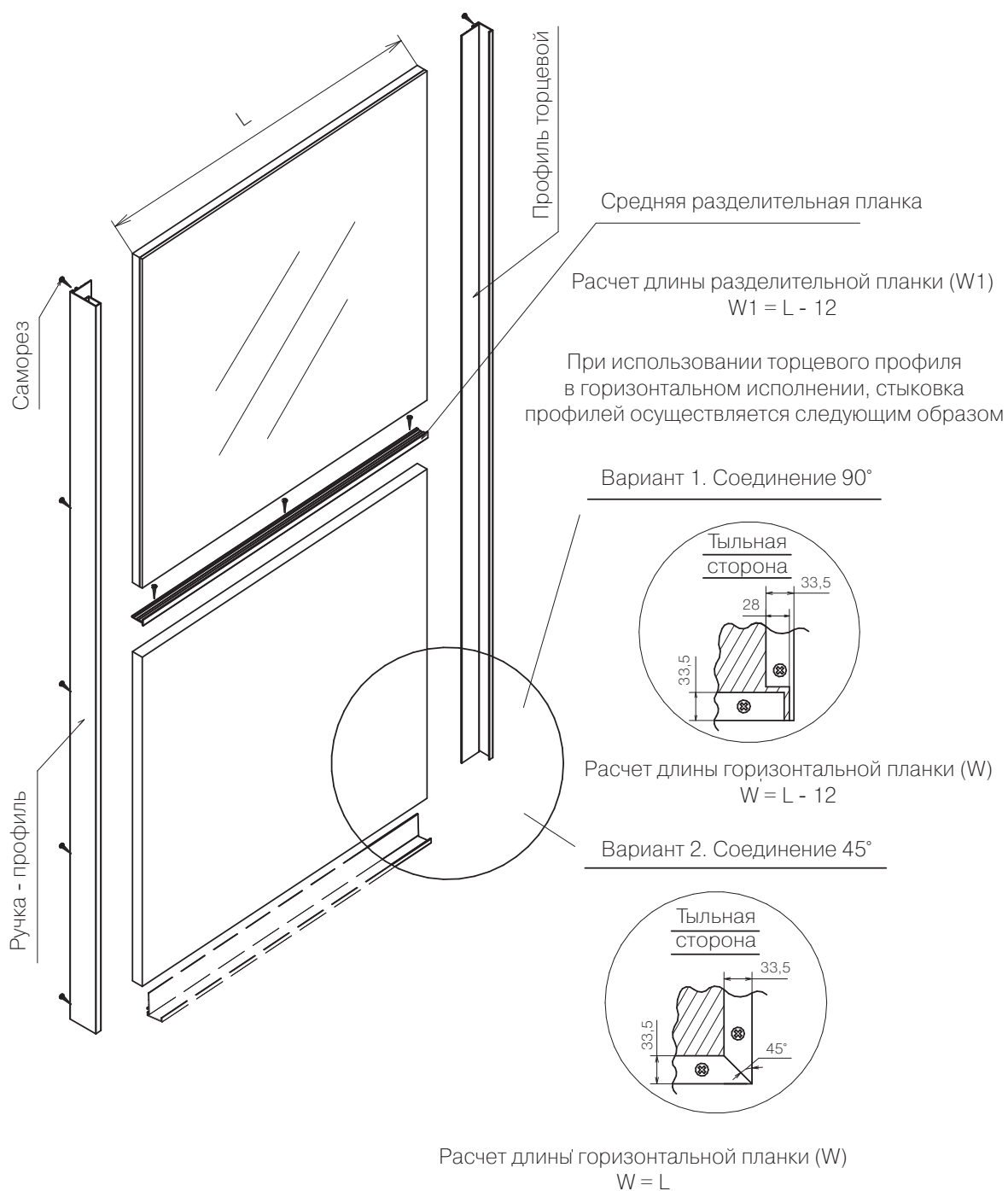
Цвет	Длина, мм	Упаковка, шт.	Артикул
<b>Серебро</b>	3 000	16	<b>PRO4401.02</b>
<b>Черный</b>	3 000	16	<b>PRO4401.16</b>

## Профиль торцевой



Цвет	Длина, мм	Упаковка, шт.	Артикул
<b>Серебро</b>	3 000	8	<b>PRO4403.02</b>
<b>Черный</b>	3 000	8	<b>PRO4403.16</b>

## Схема сборки комбинированной двери с использованием профилей серии Mona





Линейка наполнения для шкафов Firmax характеризуется высококачественным исполнением и стильным внешним видом, дизайн был разработан совместно с итальянскими специалистами.

Изделия изготовлены из алюминия применяемого в авиастроении и окрашены порошковым способом, в большинстве изделий используются направляющие скрытого монтажа, полного выдвижения и плавного закрывания.



## Наполнение для шкафов Firmax Alfa

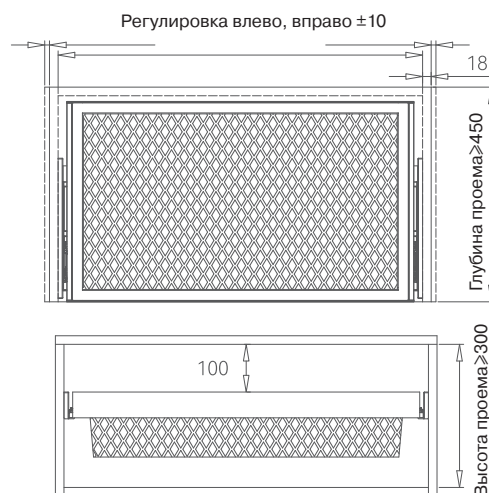
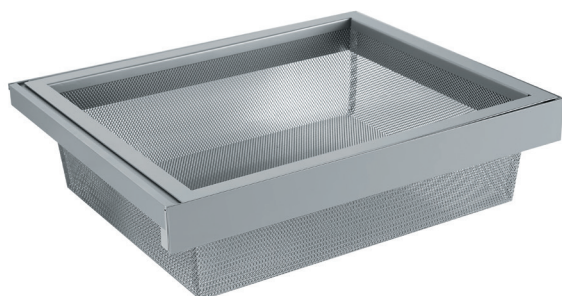
### Выдвижные корзины Firmax



- Направляющие скрытого монтажа
- Полное выдвижение / плавное закрывание
- Регулировка в проеме +10 мм с каждой стороны
- Используется с толщиной боковины 16 и 18 мм.
- Декоративные заглушки направляющих
- Нагрузка 30 кг.

Артикул	ШхГхВ	В Базу	Цвет
<b>FRM5802.564.01</b>	564x420x140	600	серый
<b>FRM5802.564.06</b>	564x420x140	600	черный
<b>FRM5802.664.01</b>	664x420x140	700	серый
<b>FRM5802.764.01</b>	764x420x140	800	серый
<b>FRM5802.864.01</b>	864x420x140	900	серый

Цвет: коричневый - под заказ



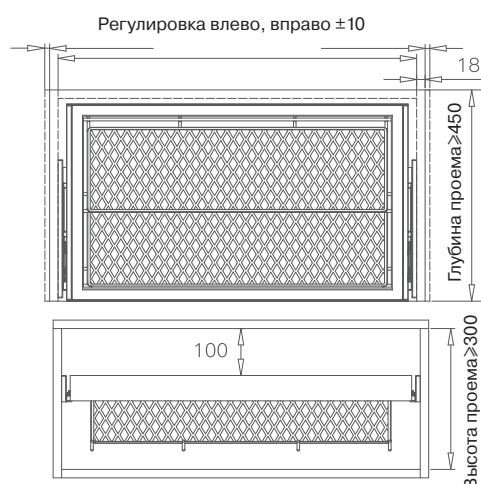
## Выдвижные обувницы Firmax



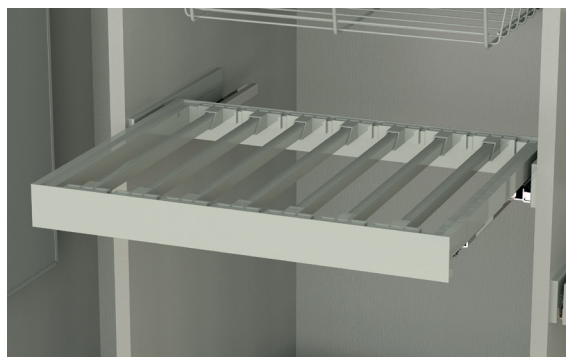
- Направляющие скрытого монтажа
- Полное выдвижение / плавное закрытие
- Регулировка в проеме +10 мм с каждой стороны
- Используется с толщиной боковины 16 и 18 мм.
- Декоративные заглушки направляющих
- Нагрузка 30 кг.

Артикул	ШхГхВ	В Базу	Цвет
<b>FRM5804.564.01</b>	564x420x160	600	серый
<b>FRM5804.564.06</b>	564x420x160	600	черный
<b>FRM5804.664.01</b>	664x420x160	700	серый
<b>FRM5804.764.01</b>	764x420x160	800	серый
<b>FRM5804.864.01</b>	864x420x160	900	серый

Цвет: коричневый - под заказ



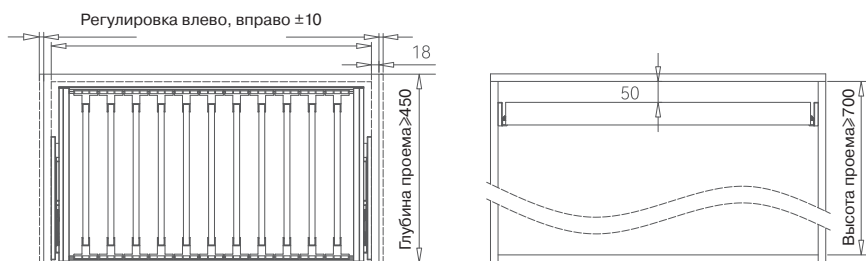
## Выдвижная брючница наборного типа Firmax



- Направляющие скрытого монтажа
- Полное выдвижение / плавное закрытие
- Регулировка в проеме +10 мм с каждой стороны
- Используется с толщиной боковины 16 и 18 мм.
- Декоративные заглушки направляющих
- Нагрузка 30 кг.

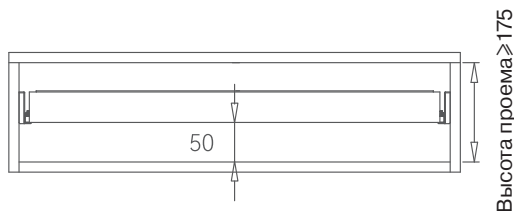
Артикул	ШхГхВ	В Базу	перекладин	Цвет
<b>FRM5806.564.01</b>	564x420x56	600	7	серый
<b>FRM5806.564.06</b>	564x420x56	600	7	черный
<b>FRM5806.664.01</b>	664x420x56	700	9	серый
<b>FRM5806.764.01</b>	764x420x56	800	11	серый
<b>FRM5806.864.01</b>	864x420x56	900	13	серый
<b>FRM5806.BAR.01</b>	Поперечина для брючницы			серый

Цвет: коричневый - под заказ



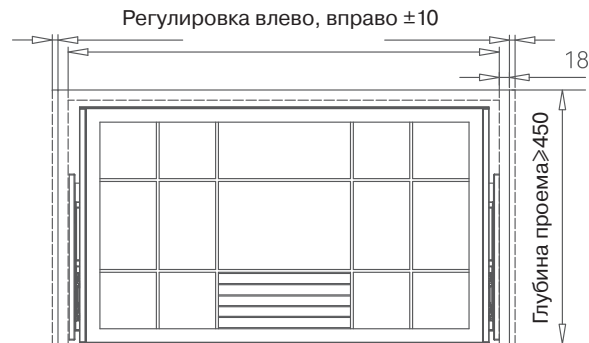


## Выдвижной лоток для бижутерии



- Направляющие скрытого монтажа
- Полное выдвижение
- Плавное закрывание
- Регулировка в проеме +10 мм с каждой стороны
- Используется с толщиной боковины 16 и 18 мм.
- Декоративные заглушки направляющих
- Нагрузка 30 кг

Артикул	ШхГхВ	В Базу	Цвет
<b>FRM5807.564.01</b>	564x420x61	600	серый
<b>FRM5807.564.06</b>	564x420x61	600	черный



## Брючница с потолочным креплением



Артикул	Габаритный размер (ШхГхВ)
<b>FRM5808.01</b> Брючница	364x425x145

- Плавное закрывание
- Скрытый крепеж
- Рекомендуемая нагрузка – до 20 кг.

Цвет: серый

## Вешало с потолочным креплением

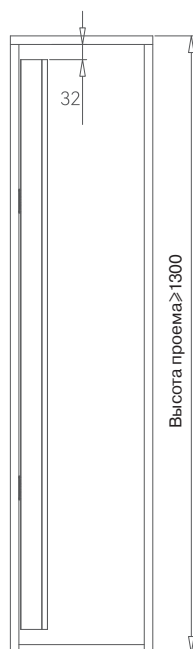


Артикул	Габаритный размер (ШхГхВ)
<b>FRM5809.01</b> Вешало	54x425x137

- Плавное закрывание
- Скрытый крепеж
- Рекомендуемая нагрузка – до 20 кг.

Цвет: серый

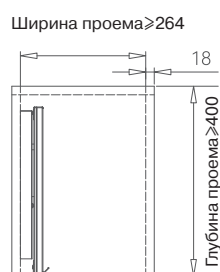
## Поворотно-выдвижное зеркало



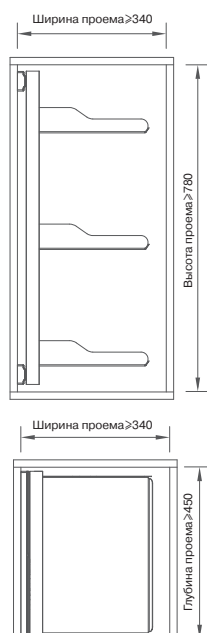
- Универсальное крепление – левое / правое

Артикул	ШхГхВ	Цвет
<b>FRM5810.1200.01</b>	352x61x1200	серый
<b>FRM5810.1200.06</b>	352x61x1200	черный

Цвет: коричневый - под заказ



## Рамка с боковым креплением



- Усиленные шариковые направляющие
- Полное выдвижение
- Плавное закрытие
- Используется с толщиной боковины 16 и 18 мм.
- Нагрузка 20 кг

Артикул	ШхГхВ	Полок	Цвет
<b>FRM5803.481.01</b>	323x410x481	2	серый
<b>FRM5803.766.01</b>	323x410x766	3	серый

## Поворотно-выдвижная гладильная доска



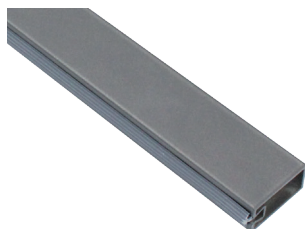
- Полное выдвижение
- Складывается в ячейку
- Поворот на 180 градусов в разложенном состоянии.

Артикул	Габаритный размер (ШхГхВ)
<b>FRM5812.430</b>	300x430x140

## Штанги FIRMAX

### Штанга прямоугольная

- Демпфер в верхней части



Артикул	Размер	AL(мм)	Длина	Цвет
<b>FRM5822.01</b>	9x28	1-1,4	1000 мм	серый
<b>FRM5822.06</b>	9x28	1-1,4	1000 мм	черный
<b>FRM5822.300.01</b>	9x28	1-1,4	3000 мм	серый
<b>FRM5822.300.06</b>	9x28	1-1,4	3000 мм	черный
<b>ALF0822.43</b>	9x28	1-1,4	1000 мм	темно-серый
<b>ALF0822.70</b>	9x28	1-1,4	1000 мм	шампань
<b>ALF0822.300.43</b>	9x28	1-1,4	3000 мм	темно-серый
<b>ALF0822.300.70</b>	9x28	1-1,4	3000 мм	шампань

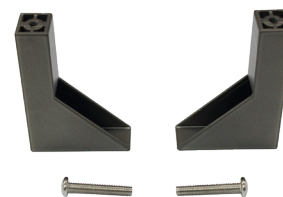
### Штангодержатели для прямоугольной штанги

крепление  
к боковине



**FRM5822.S.01**

крепление  
к потолку



**FRM5822.T.01**

Артикул	Тип установки	Материал	Цвет
<b>FRM5822.S.01</b>	боковина	пластик, сталь	серый
<b>FRM5822.S.06</b>	боковина	пластик, сталь	черный
<b>FRM5822.T.01</b>	потолок	алюминий	серый
<b>FRM5822.T.06</b>	потолок	алюминий	черный
<b>ALF0822.S.43</b>	боковина	пластик, сталь	темно-серый
<b>ALF0822.S.70</b>	боковина	пластик, сталь	шампань

### Штанга круглая, хромированная



Артикул	Ø	Сталь	Длина	Упаковка
<b>FRM7053</b>	25 мм	0,7 мм	3000 мм	10 шт

### Штангодержатели для круглой штанги



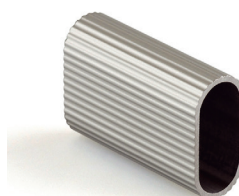
Артикул	Ø штанги	Упаковка
<b>FRM7051.D</b>	25 мм	500 шт

### Штанга овальная, хромированная



Артикул	Размер	Сталь	Длина	Упаковка
<b>FRM7061</b>	30x15	0,7	3000	10 шт

### Штанга овальная, алюминиевая, рифленая



Артикул	Размер	AL	Длина	Цвет
<b>FRM7070</b>	30x15	1,3мм	3000	серебро
<b>FRM7070.05</b>	30x15	1,3мм	3000	бронза

### Штангодержатели для овальной штанги 30x15 мм



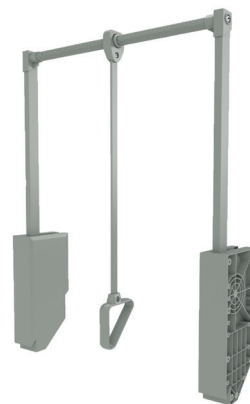
Артикул	Размер трубы	Упаковка
<b>FRM7061.D</b>	30x15	1000 шт

## Пантографы

Пантограф позволяет оптимально использовать верхнее пространство шкафа, обеспечивая максимальную доступность к вешалкам. Представляет собой П-образную конструкцию. Горизонтальная перекладина служит в качестве штанги для вешалок, боковые - обеспечивают подвижное соединение, опускают вешалки в доступное положение и поднимают обратно.



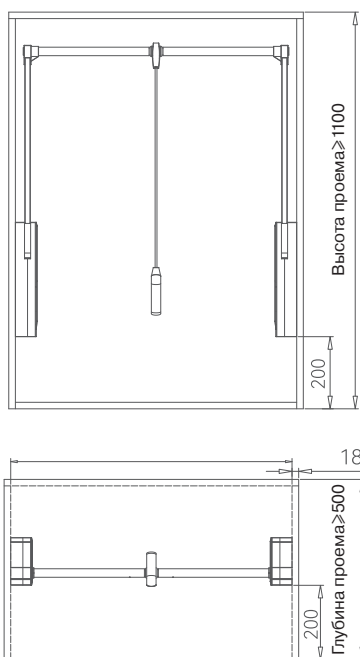
- Двухступенчатое опускание вешала
- Плавный подъем



Минимальная высота проёма - 900 мм

Артикул	Цвет	Ширина проема (L)
<b>FRM5811.564.01</b>	Серый	564 - 764
<b>FRM5811.564.06</b>	Черный	564 - 764
<b>FRM5811.764.01</b>	Серый	764 - 964
<b>FRM5811.764.06</b>	Черный	764 - 964

Цвет: коричневый - под заказ





## Наполнение для шкафов Firmax CORA

### Выдвижная корзина

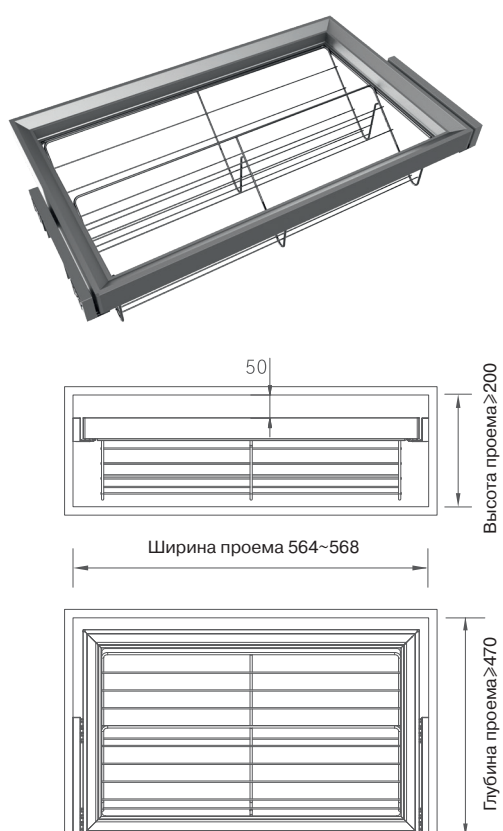


- Направляющие скрытого монтажа
- Частичное выдвижение / плавное закрывание
- Используется с толщиной боковины 16 и 18 мм.
- Декоративные заглушки направляющих
- Углы 45 градусов
- Нагрузка 20 кг.



Артикул	ШхГхВ	В Базу	Цвет
<b>FRM5702.564.01</b>	564x440x140	600	серый

### Выдвижная обувница



- Направляющие скрытого монтажа
- Частичное выдвижение / плавное закрывание
- Используется с толщиной боковины 16 и 18 мм.
- Декоративные заглушки направляющих
- Углы 45 градусов
- Нагрузка 20 кг.



Артикул	ШхГхВ	В Базу	Цвет
<b>FRM5704.564.01</b>	564x440x177	600	серый

## Выдвижная брючница

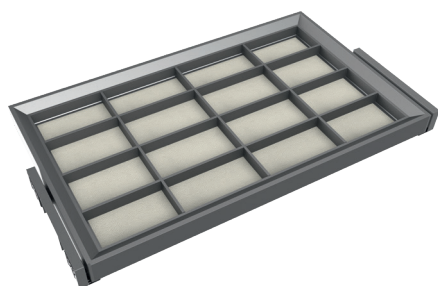


- Направляющие скрытого монтажа
- Частичное выдвижение / плавное закрывание
- Используется с толщиной боковины 16 и 18 мм.
- Декоративные заглушки направляющих
- Углы 45 градусов
- Нагрузка 20 кг.



Артикул	ШхГхВ	В Базу	перекладин	Цвет
<b>FRM5706.564.01</b>	564x440x51	600	7	серый
<b>FRM5706.BAR.01</b>	Поперечина для брючницы			серый

## Выдвижной лоток для бижутерии



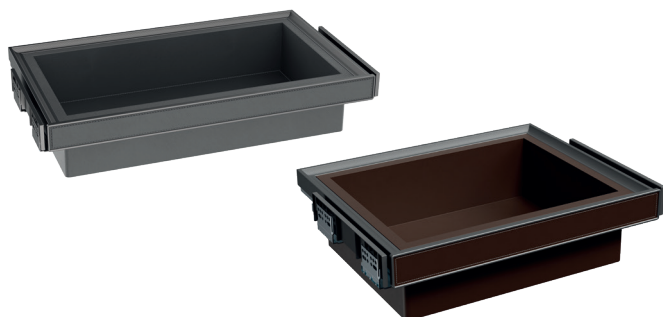
- Направляющие скрытого монтажа
- Частичное выдвижение / плавное закрывание
- Используется с толщиной боковины 16 и 18 мм.
- Декоративные заглушки направляющих
- Углы 45 градусов
- Нагрузка 20 кг.



Артикул	ШхГхВ	В Базу	Цвет
<b>FRM5707.564.01</b>	564x440x51	600	серый

## Наполнение для шкафов ALPHALUX Aiden

### Выдвижная корзина

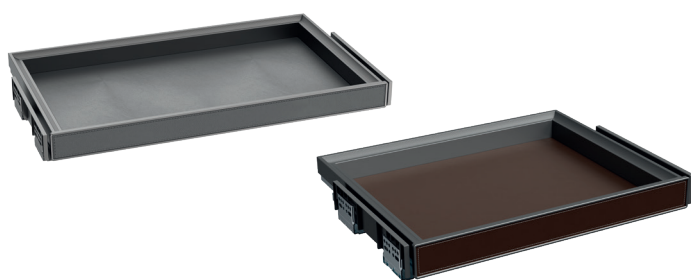


- Направляющие скрытого монтажа
- Полное выдвижение
- Плавное закрывание
- Используется с толщиной боковины 16 и 18 мм.
- Декоративные заглушки направляющих
- Элементы из эко-кожи
- Нагрузка 30 кг



Артикул	ШхГхВ	В Базу	Цвет
<b>ALF0802.564.70</b>	564x420x140	600	шампань
<b>ALF0802.564.43</b>	564x420x140	600	темно-серый
<b>ALF0802.564.05</b>	564x420x140	600	темно-коричневый

### Выдвижной лоток



- Направляющие скрытого монтажа
- Полное выдвижение
- Плавное закрывание
- Используется с толщиной боковины 16 и 18 мм.
- Декоративные заглушки направляющих
- Элементы из эко-кожи
- Нагрузка 30 кг



Артикул	ШхГхВ	В Базу	Цвет
<b>ALF0805.564.70</b>	564x420x68	600	шампань
<b>ALF0805.564.43</b>	564x420x68	600	темно-серый
<b>ALF0805.564.05</b>	564x420x68	600	темно-коричневый



## Выдвижной лоток для бижутерии

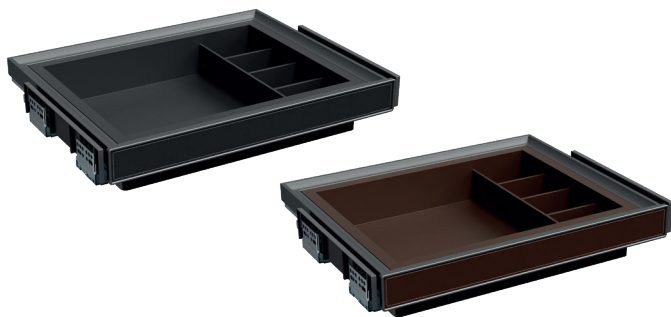


- Направляющие скрытого монтажа
- Полное выдвижение
- Плавное закрывание
- Используется с толщиной боковины 16 и 18 мм.
- Декоративные заглушки направляющих
- Элементы из эко-кожи
- Нагрузка 30 кг



Артикул	ШхГхВ	В Базу	Цвет
<b>ALF0807.564.70</b>	564x420x68	600	шампань
<b>ALF0807.564.43</b>	564x420x68	600	темно-серый
<b>ALF0807.564.05</b>	564x420x68	600	темно-коричневый

## Выдвижной лоток для аксессуаров



- Направляющие скрытого монтажа
- Полное выдвижение
- Плавное закрывание
- Используется с толщиной боковины 16 и 18 мм.
- Декоративные заглушки направляющих
- Элементы из эко-кожи
- Нагрузка 30 кг



Артикул	ШхГхВ	В Базу	Цвет
<b>ALF0815.564.70</b>	564x420x133	600	шампань
<b>ALF0815.564.43</b>	564x420x133	600	темно-серый
<b>ALF0815.564.05</b>	564x420x133	600	темно-коричневый



## Выдвижная обувница



- Направляющие скрытого монтажа
- Полное выдвижение
- Плавное закрывание
- Используется с толщиной боковины 16 и 18 мм.
- Декоративные заглушки направляющих
- Элементы из эко-кожи
- Нагрузка 30 кг



Артикул	ШхГхВ	В Базу	Цвет
<b>ALF0804.564.70</b>	564x420x150	600	шампань
<b>ALF0804.564.43</b>	564x420x150	600	темно-серый
<b>ALF0804.564.05</b>	564x420x150	600	темно-коричневый

## Выдвижная брючница



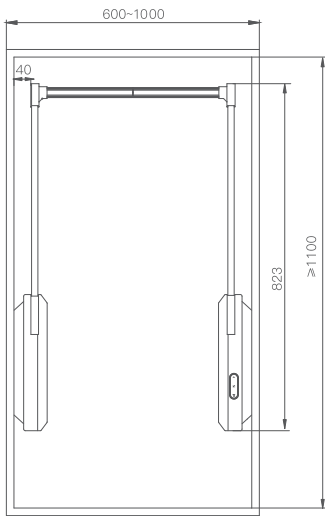
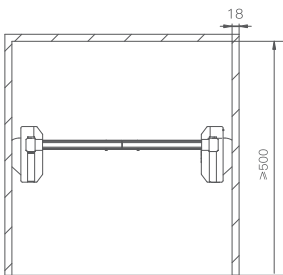
- Направляющие скрытого монтажа
- Полное выдвижение
- Плавное закрывание
- Используется с толщиной боковины 16 и 18 мм.
- Декоративные заглушки направляющих
- Элементы из эко-кожи
- Нагрузка 30 кг



Артикул	ШхГхВ	В Базу	Цвет
<b>ALF0806.564.70</b>	564x420x68	600	шампань
<b>ALF0806.564.43</b>	564x420x68	600	темно-серый
<b>ALF0806.564.05</b>	564x420x68	600	темно-коричневый
<b>ALF0806.BAR.43</b>	Поперечина для брючницы		темно-серый
<b>ALF0806.BAR.70</b>	Поперечина для брючницы		шампань

Автоматический пантограф

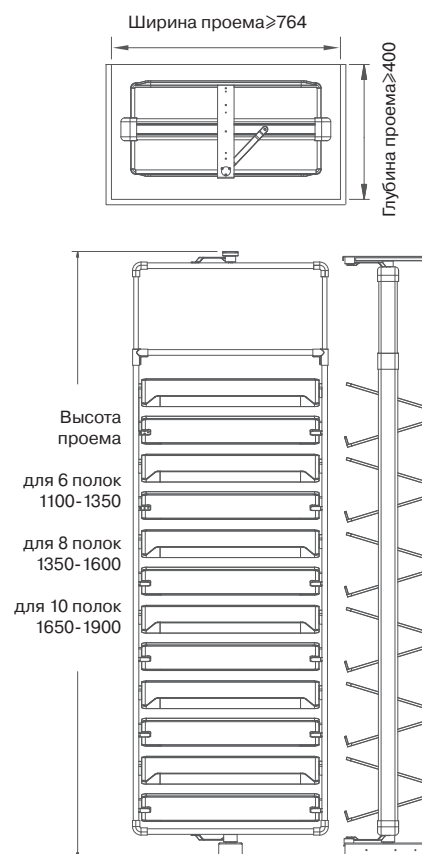
- Питание 12 Вольт.
- Сенсорное управление на корпусе
- Дублирующая клавиша на плече вешала
- Пульт дистанционного управления
- Инфракрасные сенсоры блокирующие открывание пантографа в закрытом шкафу.
- Нагрузка 20 кг.



Артикул	Ширина проема (L)	Цвет
ALF0811.564.70	564-764	шампань
ALF0811.764.70	764-964	шампань
ALF0811.564.43	564-764	темно-серый
ALF0811.764.43	764-964	темно-серый

# Поворотно-выдвижная обувница

- Полное выдвижение
- Поворот полок на 360 градусов



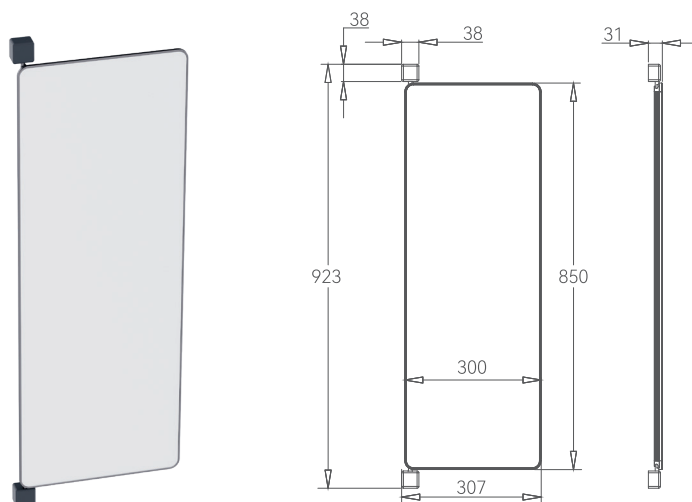
Артикул	Наименование	Кол-во полок	Габариты, мм	Цвет
<b>ALF0814.06F.43</b>	Рама		764x400x(1100-1350)	тёмно-серый
<b>ALF0814.06S.43</b>	Полки	6		тёмно-серый
<b>ALF0814.08F.43</b>	Рама		764x400x(1350-1600)	тёмно-серый
<b>ALF0814.08S.43</b>	Полки	8		тёмно-серый
<b>ALF0814.10F.43</b>	Рама		764x400x(1650-1900)	тёмно-серый
<b>ALF0814.10S.43</b>	Полки	10		тёмно-серый
<b>ALF0814.06F.70</b>	Рама		764x400x(1100-1350)	шампань
<b>ALF0814.06S.70</b>	Полки	6		шампань
<b>ALF0814.08F.70</b>	Рама		764x400x(1350-1600)	шампань
<b>ALF0814.08S.70</b>	Полки	8		шампань
<b>ALF0814.10F.70</b>	Рама		764x400x(1650-1900)	шампань
<b>ALF0814.10S.70</b>	Полки	10		шампань



## Поворотное зеркало

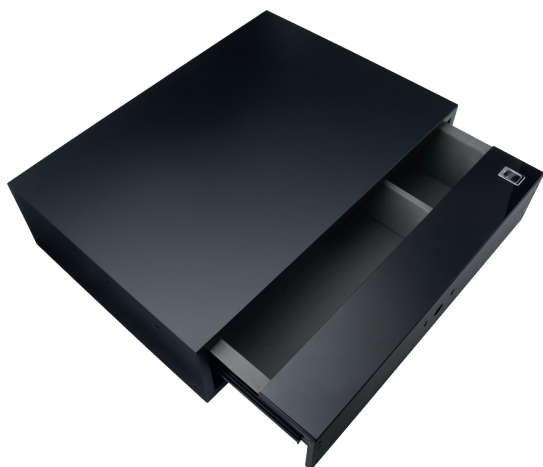


Когда вы не хотите зеркальный фасад, но не можете полностью отказаться от зеркала, всегда есть возможность установить его внутрь шкафа, на боковину или распашной фасад.



Артикул	Размер зеркала, мм	Цвет
<b>ALF0810.850.70</b>	850x300	шампань
<b>ALF0810.850.43</b>	850x300	тёмно-серый

## Мини-сейф



- Сенсорная панель управления
- Открытие по паролю или отпечатку пальцев
- Звуковая сирена при многократном вводе неправильного пароля
- Питание батарейки или аккумуляторы ААх4 шт., USB разъем для подключения источника резервного питания.
- Механический ключ для аварийного открытия
- Трехсекционные шариковые направляющие



Артикул	ШхГхВ	В Базу	Цвет
<b>ALF0823.564.06</b>	564x400x150	600	чёрный



## Рекомендуемые материалы для клеивания

стекла или декоративных панелей при сборке фасадов из алюминиевого профиля.

Клей



TM	продукт	артикул	цвет	тип
<b>Kleiberit</b>	600.0	KLB0128	прозрачный	на основе STP
<b>Kleiberit</b>	601.1	KLB0203/1	белый	на основе STP
<b>Kleiberit</b>	601.1	KLB0203	серый	на основе STP
<b>Kleiberit</b>	601.1	KLB0203/2	бежевый	на основе STP
<b>Kleiberit</b>	601.1	KLB0203/3	черный	на основе STP

Клей



TM	продукт	артикул	цвет	тип
<b>SOMA FIX</b>	S546	SOM0016	прозрачный	MS - полимер
<b>SOMA FIX</b>	S545	SOM0005	белый	MS - полимер
<b>SOMA FIX</b>	S 580	SOM0006	белый	MS - полимер

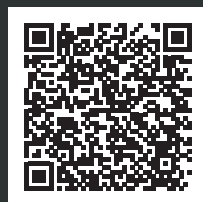
## Использование силиконовых клеевых герметиков для сборки и монтажа фасадов – запрещено!

Вклеивание стекла либо иного декоративного материала осуществляется строго на однокомпонентные PUR или STP клеевые составы.

2026



**Наполнение  
для шкафов**



**Системы раздвижных  
дверей для мебели**

LIT0693.26