

## 5. Профильные цилиндры



## Профильные цилиндры

### Надежная защита для дома и квартиры

Профильные цилиндры являются важнейшей частью замка, именно от цилиндра зависит защита от попыток открыть замок путем подбора ключей либо с помощью отмычки. В основе конструкции профильного цилиндра (рис. 1) лежит набор подпружиненных штифтов различного размера: верхний ряд штифтов находится внутри сердечника, а нижний ряд штифтов внутри корпуса цилиндра. Ключи к таким цилиндрам чаще всего плоские, по краям которых с одной либо с двух имеются вырезы («зубы»), либо точеные вмятины. Их количество равно количеству стопорных штифтов в цилиндрическом механизме, и чем больше количество штифтов, тем выше секретность замка.

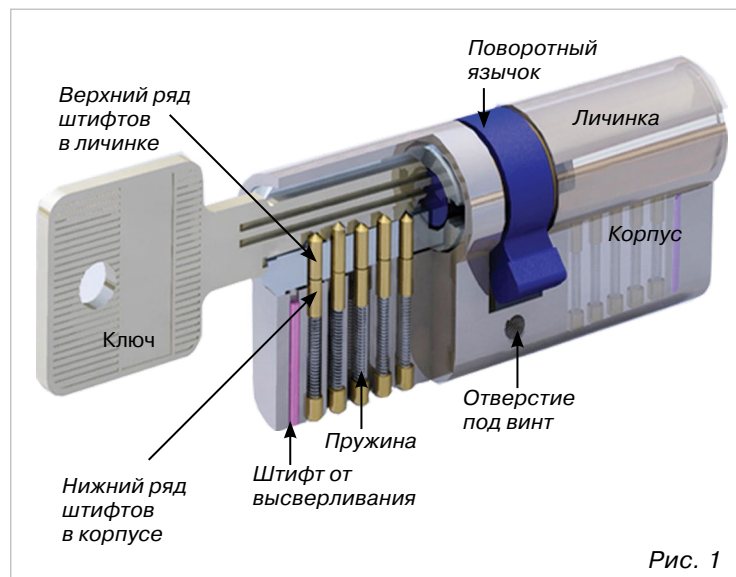


Рис. 1

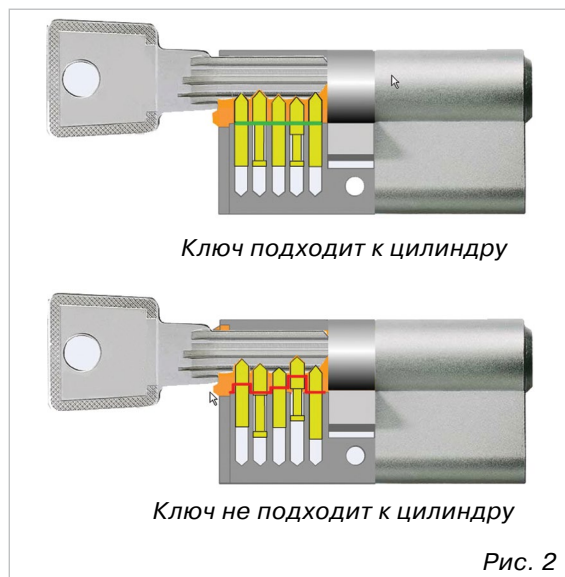


Рис. 2

Принцип работы профильного цилиндра заключается в том, что при вставлении ключа в цилиндр нижние части штифтов, расположенных в сердечнике, и верхние части штифтов, расположенных внутри корпуса цилиндра, выравниваются в одну линию, и только при таком положении штифтов сердечник может повернуться внутри цилиндра (рис. 2). При поворачивании сердечника вращается язычок цилиндра внутри корпуса замка, в который вставлен цилиндр, и приводит таким образом механизм открывания-закрывания замка.

### Замковый цилиндр – основное при выборе:

- Количество штифтов повышает секретность замка, увеличивая тем самым количество возможных комбинаций.
- Наличие защиты от высверливания в виде твердых металлических штифтов в корпусе цилиндра.
- Стопор против удаления сердечника.
- Профиль ключа: чем сложнее ключ, тем сложнее подобрать его.
- Наличие механической блокировки цилиндра при попытке взлома.
- Наличие защиты от вдавливания штифтов секретности внутрь корпуса цилиндра.

### Как правильно выбрать профильный цилиндр?

Профильные цилиндры имеют стандартный профиль поперечного сечения и различаются только по внешней отделке и размерам А и В (рис. 3).

Для того чтобы правильно определить необходимый типоразмер, нужно определить расстояния в обе стороны от оси установки замка и учесть толщину декоративных накладок на профильный цилиндр.

Профильный цилиндр не должен выступать из накладки более, чем на 3 мм (рис. 4).

В противном случае резко снижаются противовзломные свойства двери, так как торец выступающей части, в котором расположены стальные стержни от высверливания, легко может быть спилен.

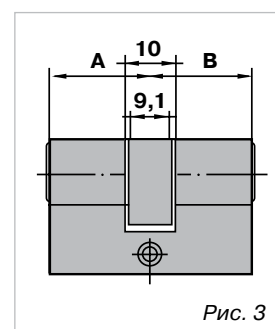


Рис. 3

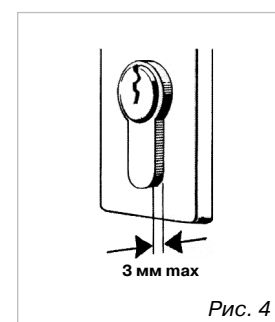


Рис. 4

## ПРИМЕР

**Задача:** необходимо подобрать профильный цилиндр для изображенного на рисунке ПВХ-профиля (рис. 5)

Замок устанавливается в фурнитурный паз таким образом, чтобы середина профильного цилиндра была расположена на расстоянии соответственно 33 и 25 мм от поверхности.

При толщине накладок 10 мм требуемый типоразмер профильного цилиндра составит:

**A = 33 + 10 = 43 мм**, округляем до ближайшего значения 45 мм.  
(цилиндр выступает на 2 мм из накладки, что допустимо)

**B = 25 + 10 = 35 мм**, цилиндр не выступает.

**Ответ:**

**ТРЕБУЕТСЯ ПРОФИЛЬНЫЙ ЦИЛИНДР  
РАЗМЕРОМ 45/35 ММ**

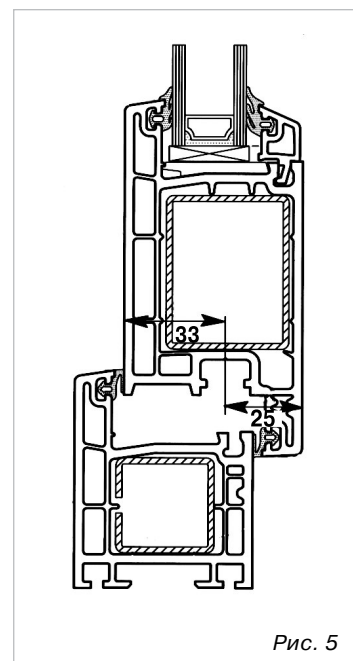
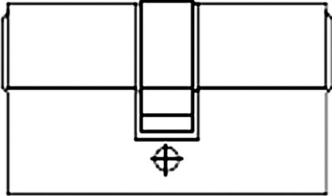
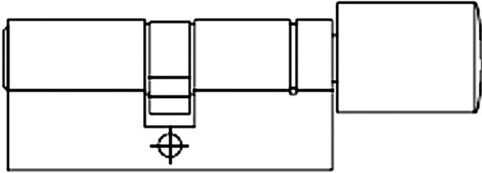
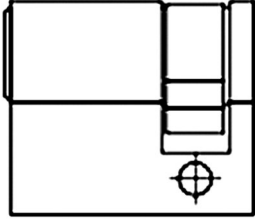
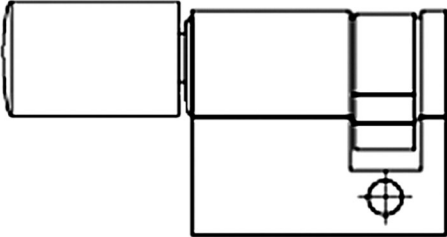


Рис. 5

### Типы профильных цилиндров:

<p>1.</p>	 <p><b>Двухсторонние профильные цилиндры ключ-ключ</b></p>	<p>Приводятся в действие ключом как с наружной, так и с внутренней стороны двери.</p>
<p>2.</p>	 <p><b>Двухсторонние профильные цилиндры ключ-ручка</b></p>	<p>Приводятся в действие ключом только с наружной стороны двери. Изнутри механизм профильного цилиндра приводится в действие поворотной ручкой.</p>
<p>3.</p>	 <p><b>Односторонние профильные цилиндры под ключ</b></p>	<p>Приводятся в действие только ключом с одной стороны двери.</p>
<p>4.</p>	 <p><b>Односторонние профильные цилиндры с ручкой</b></p>	<p>Приводятся в действие только поворотной ручкой с внутренней стороны двери.</p>

## Инструкция по применению профильных цилиндров



Не применять силу при монтаже цилиндра



Не использовать поврежденный ключ



Не вставлять одновременно оба ключа в цилиндр



Цилиндр не должен выступать из накладки более чем на 3 мм



Не применять боковое усилие при вставке или извлечении ключа



Смазывать цилиндр с помощью WD-40 минимум 2 раза в год

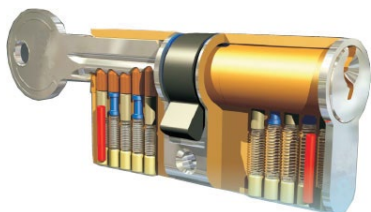


Не поворачивать ключ до тех пор, пока он не вставлен до полного упора

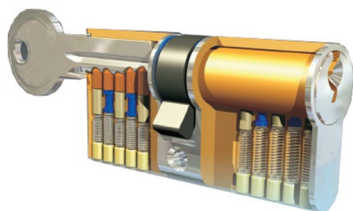


Не тянуть дверь за ключ

## Премиум сегмент



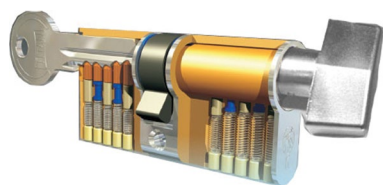
*DOM-Titan с защитой от высверливания (K1)*



*DOM-Titan без защиты от высверливания (K;XT)*

Заказной артикул	Цвет	Размер А, мм	Размер В, мм	Кол-во штифтов секретности	Защита от высверливания
МАХ0221	никелированный	35	50	5	+
МАХ5140	никелированный	40	80	5	+
МАХ0224	никелированный	45	45	5	+
МАХ5165	никелированный	55	70	5	+
МАХ0225	никелированный	30	30	5	-
МАХ0227	никелированный	30	40	5	-
МАХ0247	никелированный	30	45	5	-
МАХ0248	никелированный	30	60	5	-
МАХ0250	никелированный	35	35	5	-
МАХ0228	никелированный	35	40	5	-
МАХ0229	никелированный	35	45	5	-
МАХ0242	никелированный	35	50	5	-
МАХ0254	никелированный	35	55	5	-
МАХ0239	никелированный	35	65	5	-
МАХ0237	никелированный	35	70	5	-
МАХ0230	никелированный	40	40	5	-
МАХ0230.20	латунь полированная	40	40	5	-
МАХ0243	никелированный	40	45	5	-
МАХ0241	никелированный	40	50	5	-
МАХ0256	никелированный	40	55	5	-
МАХ0238	никелированный	40	60	5	-
МАХ0238.20	латунь полированная	40	60	5	-
МАХ5177	латунь полированная	40	60	5	-
МАХ0236	никелированный	45	45	5	-
МАХ0257	никелированный	45	50	5	-
МАХ0293.20	латунь полированная	45	50	5	-
МАХ0258	никелированный	45	55	5	-
МАХ0269	никелированный	45	60	5	-
МАХ5102	никелированный	50	60	5	-
МАХ0291	никелированный	55	55	5	-

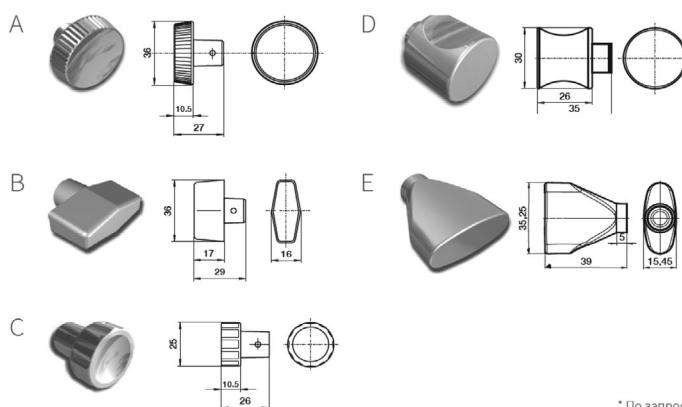
## Премиум сегмент



*DOM-Titan ключ-ручка  
без защиты  
от высверливания*

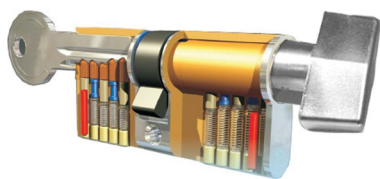
## Вертушки

для цилиндров\*: К - К1 - К6 - К6RX - Т100 - Т100RX - К5 - К55 - i6 - К66 - Т200



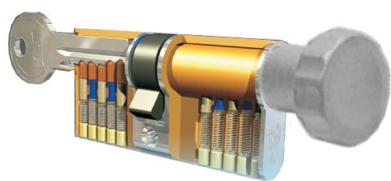
Заказной артикул	Цвет	Размер А, мм	Размер В, мм	Кол-во штифтов секретности	Защита от высверливания
МАХ0259	никелированный	30	30	5	-
МАХ0252	никелированный	30	40	5	-
МАХ0246	никелированный	30	50	5	-
МАХ0260	никелированный	35	35	5	-
МАХ0261	никелированный	35	45	5	-
МАХ0261.20	латунь полированная	35	45	5	-
МАХ0270	никелированный	35	55	5	-
МАХ0289	никелированный	35	60	5	-
МАХ5173	латунь полированная	35	60	5	-
МАХ5175	латунь полированная	40	60	5	-
МАХ0271	никелированный	35	65	5	-
МАХ0272	никелированный	35	70	5	-
МАХ0286	никелированный	40	30	5	-
МАХ0278	никелированный	40	35	5	-
МАХ0245	никелированный	40	40	5	-
МАХ0273	никелированный	40	55	5	-
МАХ0292	никелированный	40	60	5	-
МАХ5158	никелированный	40	70	5	-
МАХ0244	никелированный	45	35	5	-
МАХ0262	никелированный	45	45	5	-
МАХ0288	никелированный	45	50	5	-
МАХ0274	никелированный	45	55	5	-
МАХ5163	никелированный	50	35	5	-
МАХ0287	никелированный	50	45	5	-
МАХ5157	никелированный	50	60	5	-
МАХ0275	никелированный	55	40	5	-
МАХ0276	никелированный	55	45	5	-
МАХ0290	никелированный	55	55	5	-
МАХ0263	никелированный	60	35	5	-
МАХ5174	латунь полированная	60	35	5	-
МАХ5136	никелированный	60	40	5	-
МАХ5176	латунь полированная	60	40	5	-
МАХ5156	никелированный	60	50	5	-
МАХ0277	никелированный	65	35	5	-
МАХ5137	никелированный	75	35	5	-
МАХ5139	никелированный	80	40	5	-

**Премиум сегмент**



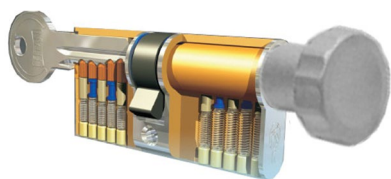
*DOM-Titan ключ-ручка  
с защитой от высверливания*

Заказной артикул	Цвет	Размер А, мм	Размер В, мм	Кол-во штифтов секретности	Защита от высверливания
МАХ0231	никелированный	35	30	5	+
МАХ0233	никелированный	40	40	5	+



*DOM-Titan ключ-ручка  
без защиты от высверливания*

Заказной артикул	Цвет	Размер А, мм	Размер В, мм	Кол-во штифтов секретности	Защита от высверливания
МАХ5134	никелированный	35	35	5	-
МАХ5133	никелированный	35	45	5	-
МАХ5097	никелированный	40	40	5	-
МАХ5099	никелированный	40	50	5	-
МАХ5179	никелированный	50	35	5	-
МАХ5098	никелированный	50	40	5	-
МАХ5100	никелированный	50	50	5	-
МАХ5103	никелированный	50	60	5	-
МАХ5104	никелированный	65	35	5	-

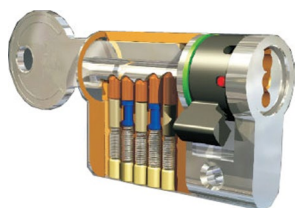


*DOM-Titan ключ-ручка  
без защиты от высверливания*

Заказной артикул	Цвет	Размер А, мм	Размер В, мм	Кол-во штифтов секретности	Защита от высверливания
МАХ5170	никелрованный	30	60	5	+
МАХ5168	никелрованный	35	50	5	+
МАХ5171	никелрованный	35	65	5	+
МАХ5144	никелрованный	45	50	5	+
МАХ5167	никелрованный	50	35	5	+
МАХ5143	никелрованный	50	45	5	+
МАХ5178	никелрованный	55	40	5	+
МАХ5169	никелрованный	60	30	5	+
МАХ5172	никелрованный	65	35	5	+

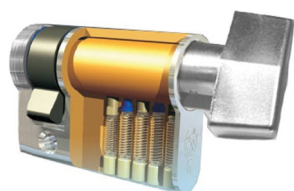


Премиум сегмент



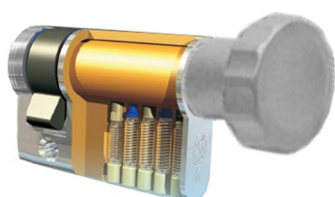
*DOM-Titan односторонний с ключом*

Заказной артикул	Цвет	Размер А, мм	Размер В, мм	Кол-во штифтов секретности	Защита от высверливания
МАХ0283	никелированный	30	10	5	-
МАХ0279	никелированный	35	10	5	-
МАХ0265	никелированный	40	10	5	-
МАХ0266	никелированный	45	10	5	-
МАХ5164	никелированный	70	10	5	+



*DOM-Titan односторонний с ручкой*

Заказной артикул	Цвет	Размер А, мм	Размер В, мм	Кол-во штифтов секретности	Защита от высверливания
МАХ0264	никелированный	35	10	5	-
МАХ0280	никелированный	40	10	5	-
МАХ0281	никелированный	45	10	5	-



*DOM-Titan односторонний с ручкой*

Заказной артикул	Цвет	Размер А, мм	Размер В, мм	Кол-во штифтов секретности	Защита от высверливания
МАХ5101	никелированный	50	10	5	-

Премиум сегмент



Тип А



Тип В



Тип С



Тип D

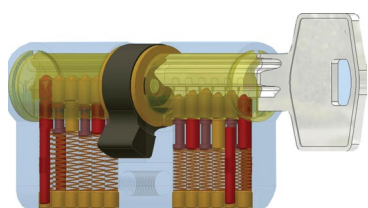


Тип Е

Dom-Titan серия i6

Заказной артикул	Цвет	Размер А, мм	Размер В, мм	Кол-во штифтов секретности	Защита от высверливания
ТИТ0168	никелированный	35 (ключ)	45 (ручка D)	6	+
ТИТ0169	никель матовый	35 (ключ)	60 (ручка D)	6	+
ТИТ0173	никель матовый	35 (ключ)	60 (ключ)	6	+
ТИТ0171	никель матовый	40 (ключ)	60 (ручка D)	6	+
ТИТ0174	никель матовый	40 (ключ)	60 (ключ)	6	+
ТИТ0170	никель матовый	60 (ключ)	35 (ручка D)	6	+
ТИТ0172	никель матовый	60 (ключ)	40 (ручка D)	6	+
ТИТ0175	никелированный	60 (ключ)	60 (ключ)	6	+

## Премиум сегмент



*Roto ключ-ключ с защитой от высверливания*

Заказной артикул	Цвет	Размер А, мм	Размер В, мм	Кол-во штифтов секретности	Защита от высверливания
640068	никелированный	31	31	6	+
640074	никелированный	31	40	6	+
640069	никелированный	31	45	6	+
640080	никелированный	31	60	6	+
632589	никелированный	31	35	6	+
640070	никелированный	31	50	6	+
642659	никелированный	31	55	6	+
640071	никелированный	35	35	6	+
640072	никелированный	35	40	6	+
640073	никелированный	35	45	6	+
640075	никелированный	35	50	6	+
349625	латунь полированная	35	55	6	+
640076	никелированный	35	55	6	+
553078	никелированный	35	65	6	+
632590	никелированный	40	40	6	+
632591	никелированный	40	45	6	+
632592	никелированный	40	50	6	+
632593	никелированный	40	55	6	+
640081	никелированный	40	60	6	+
642660	никелированный	40	70	6	+
632594	никелированный	45	45	6	+
632605	никелированный	45	50	6	+
640077	никелированный	45	55	6	+
640078	никелированный	50	50	6	+
640079	никелированный	50	60	6	+
729315	никелированный	50	70	6	+



*Roto ключ-ключ с защитой от высверливания*

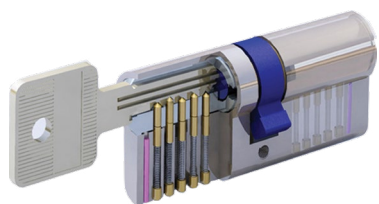
Заказной артикул	Цвет	Размер А, мм	Размер В, мм	Кол-во штифтов секретности	Защита от высверливания
775099	никелированный	35	45	6	+
775098	никелированный	40	40	6	+
775103	никелированный	45	35	6	+
775101	никелированный	45	45	6	+
775100	никелированный	45	50	6	+
775102	никелированный	50	45	6	+

## Средний сегмент



Китайские профильные цилиндры ключ-ключ с защитой от высверливания

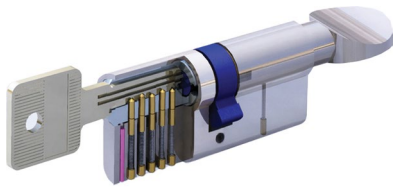
Заказной артикул	Цвет	Размер А, мм	Размер В, мм	Кол-во штифтов секретности	Защита от высверливания
ELM0137.20	латунь полированная	30	30	5	+
ELM0137.12	латунь полированная	30	30	5	+
ELM0137.67	никелированный	30	30	5	+
ELM0504.15	никелированный	30	30	5	+
ELM0147.67	никелированный	30	35	5	+
ELM0147.12	никелированный	30	35	5	+
ELM0195.67	никелированный	30	40	5	+
ELM0195.12	никелированный	30	40	5	+
ELM0191.67	никелированный	30	60	5	+
ELM0191.12	никелированный	30	60	5	+
ELM0136.67	никелированный	35	35	5	+
ELM0136.12	никелированный	35	35	5	+
ELM0135.67	никелированный	35	40	5	+
ELM0503.15	никелированный	35	40	5	+
ELM0133.67	никелированный	35	45	5	+
ELM0501.15	никелированный	35	45	5	+
ELM0193.67	никелированный	35	55	5	+
ELM0193.12	никелированный	35	55	5	+
ELM0174.67	никелированный	35	60	5	+
ELM6328.67	никелированный	35	60	5	+
ELM6328.20	латунь полированная	35	60	5	+
ELM0192.67	никелированный	35	65	5	+
ELM0505.15	никелированный	35	65	5	+
ELM0175.67	никелированный	35	70	5	+
ELM0175.12	никелированный	35	70	5	+
ELM0132.67	никелированный	40	40	5	+
ELM0500.15	никелированный	40	40	5	+
ELM0134.67	никелированный	40	45	5	+
ELM0502.15	никелированный	40	45	5	+
ELM0173.67	никелированный	40	50	5	+
ELM6327.12	никелированный	40	50	5	+
ELM0197.67	никелированный	40	55	5	+
ELM0197.12	никелированный	40	55	5	+
ELM0190.67	никелированный	45	45	5	+
ELM0190.12	никелированный	45	45	5	+
ELM5121.67	никелированный	45	50	5	+
ELM6329.12	никелированный	45	50	5	+
ELM6300.67	никелированный	45	55	5	+
ELM6300.12	никелированный	45	55	5	+
ELM0203.67	никелированный	50	50	5	+
ELM0510.15	никелированный	50	50	5	+

**Эконом-сегмент**


*Китайские профильные цилиндры ключ-ключ без защиты от высверливания*

Заказной артикул	Цвет	Размер А, мм	Размер В, мм	Кол-во штифтов секретности	Защита от высверливания
ELM0524.67	никелированный	30	30	5	-
ELM0524.12	никелированный	30	30	5	-
ELM6365.12	никелированный	30	45	5	-
ELM6367.12	никелированный	30	55	5	-
ELM0525.67	никелированный	35	35	5	-
ELM0525.12	никелированный	35	35	5	-
ELM0526.67	никелированный	35	40	5	-
ELM0526.12	никелированный	35	40	5	-
ELM0517.67	никелированный	35	45	5	-
ELM0517.12	никелированный	35	45	5	-
ELM0521.67	никелированный	35	55	5	-
ELM0521.12	никелированный	35	55	5	-
ELM0520.67	никелированный	35	65	5	-
ELM0520.12	никелированный	35	65	5	-
ELM0516.67	никелированный	40	40	5	-
ELM6331.12	никелированный	40	40	5	-
ELM0523.67	никелированный	40	50	5	-
ELM0523.12	никелированный	40	50	5	-
ELM0522.67	никелированный	45	45	5	-
ELM0522.12	никелированный	45	45	5	-
ELM6355.67	никелированный	45	50	5	-
ELM6355.12	никелированный	45	50	5	-
ELM6356.67	никелированный	45	55	5	-
ELM6356.12	никелированный	45	55	5	-
ELM6357.67	никелированный	45	60	5	-
ELM6357.12	никелированный	45	60	5	-

## Средний сегмент



Китайские профильные цилиндры ключ-ручка с защитой от высверливания

Заказной артикул	Цвет	Размер А, мм	Размер В, мм	Кол-во штифтов секретности	Защита от высверливания
ELM0142.67	никелированный	30	30	5	+
ELM0142.12	никелированный	30	30	5	+
ELM0141.67	никелированный	35	35	5	+
ELM6330.67	никелированный	35	35	5	+
ELM0139.67	никелированный	35	45	5	+
ELM0139.12	никелированный	35	45	5	+
ELM6337.12	никелированный	35	65	5	+
ELM0138.67	никелированный	40	40	5	+
ELM0138.12	никелированный	40	40	5	+
ELM0201.67	никелированный	40	60	5	+
ELM0201.12	никелированный	40	60	5	+
ELM0202.67	никелированный	40	55	5	+
ELM0202.12	никелированный	40	55	5	+
ELM0140.67	никелированный	45	35	5	+
ELM0140.12	никелированный	45	35	5	+
ELM0194.67	никелированный	45	45	5	+
ELM0194.12	никелированный	45	45	5	+
ELM6302.67	никелированный	45	50	5	+
ELM6302.12	никелированный	45	50	5	+
ELM0200.67	никелированный	45	55	5	+
ELM0200.12	никелированный	45	55	5	+
ELM6301.67	никелированный	50	40	5	+
ELM6301.12	никелированный	50	40	5	+
ELM6303.67	никелированный	50	50	5	+
ELM5060.15	никелированный	50	50	5	+
ELM0199.67	никелированный	55	40	5	+
ELM0199.12	никелированный	55	40	5	+
ELM6338.12	никелированный	65	35	5	+

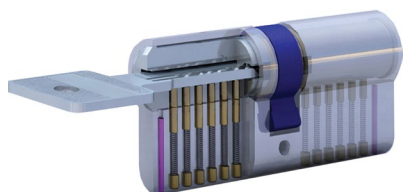
## Средний сегмент



Китайские профильные цилиндры  
ключ-ручка

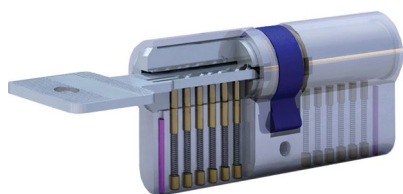
Заказной артикул	Цвет	Размер А (ключ), мм	Размер В (ручка D), мм	Кол-во штифтов секретности	Защита от высверливания
ELM6366.12	никелированный	30	45	5	-
ELM6368.12	никелированный	30	55	5	-
ELM6369.12	никелированный	35	50	5	-
ELM6370.12	никелированный	45	30	5	-
ELM6358.67	никелированный	40	40	5	-
ELM6358.12	никелированный	40	40	5	-
ELM6359.67	никелированный	45	60	5	-
ELM6359.12	никелированный	45	60	5	-
ELM6360.67	никелированный	50	50	5	-
ELM6360.12	никелированный	50	50	5	-
ELM6371.12	никелированный	55	30	5	-
ELM6361.67	никелированный	55	45	5	-
ELM6361.12	никелированный	55	45	5	-
ELM6362.67	никелированный	60	45	5	-
ELM6362.12	никелированный	60	45	5	-

## Средний сегмент



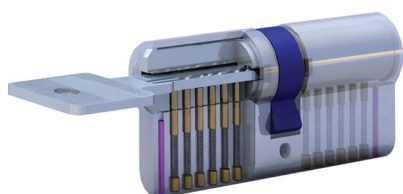
Китайские профильные цилиндры ключ-ключ  
с защитой от высверливания  
и перфорированным ключом

Заказной артикул	Цвет	Размер А, мм	Размер В, мм	Кол-во штифтов секретности	Защита от высверливания
ELM0127.67	никелированный	30	30	6	+
ELM0127.12	никелированный	30	30	6	+
ELM0128.67	никелированный	35	35	6	+
ELM0128.12	никелированный	35	35	6	+
ELM0129.67	никелированный	35	45	6	+
ELM0129.12	никелированный	35	45	6	+
ELM0130.67	никелированный	40	40	6	+
ELM0130.12	никелированный	40	40	6	+

**Эконом-сегмент**


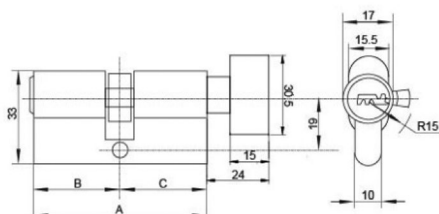
*Китайские профильные цилиндры ключ-ключ без защиты от высверливания и перфорированным ключом*

Заказной артикул	Цвет	Размер А, мм	Размер В, мм	Кол-во штифтов секретности	Защита от высверливания
ELM0519.67	никелированный	35	45	5	-
ELM0519.12	никелированный	35	45	5	-
ELM0518.67	никелированный	40	40	5	-
ELM0518.12	никелированный	40	40	5	-



*Китайские профильные цилиндры ЦАМ ключ-ключ без защиты от высверливания с перфорированным ключом*

Заказной артикул	Цвет	Размер А, мм	Размер В, мм	Кол-во штифтов секретности	Защита от высверливания
ELM1010.67	никелированный	35	35	5	-
ELM1012.67	никелированный	35	45	5	-
ELM1011..67	никелированный	40	40	5	-
ELM1013.67	никелированный	45	45	5	-

**Эконом-сегмент**


*Китайские профильные цилиндры ЦАМ ключ-ручка без защиты от высверливания с перфорированным ключом*

Заказной артикул	Цвет	Размер А, мм	Размер В, мм	Кол-во штифтов секретности	Защита от высверливания
ELM1014.67	никелированный	35	35	5	-
ELM1016.67	никелированный	35	45	5	-
ELM1015..67	никелированный	40	40	5	-
ELM1017.67	никелированный	45	35	5	-
ELM1018.67	никелированный	45	45	5	-

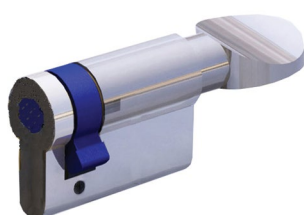


## Средний сегмент



*Китайский профильный цилиндр  
односторонний, с ключом*

Заказной артикул	Цвет	Размер А, мм	Размер В, мм	Кол-во штифтов секретности	Защита от высверливания
ELM0508.15	хромированный	50	10	5	-



*Китайский профильный цилиндр  
односторонний, с ручкой*

Заказной артикул	Цвет	Размер А, мм	Размер В, мм	Кол-во штифтов секретности	Защита от высверливания
ELM0509.15	хромированный	50	10	5	-