

**CEMOM**  
*moatti*

# ESTETIC A601 УНИВЕРСАЛЬНАЯ СКРЫТАЯ ПЕТЛЯ

3D РЕГУЛИРУЕМАЯ

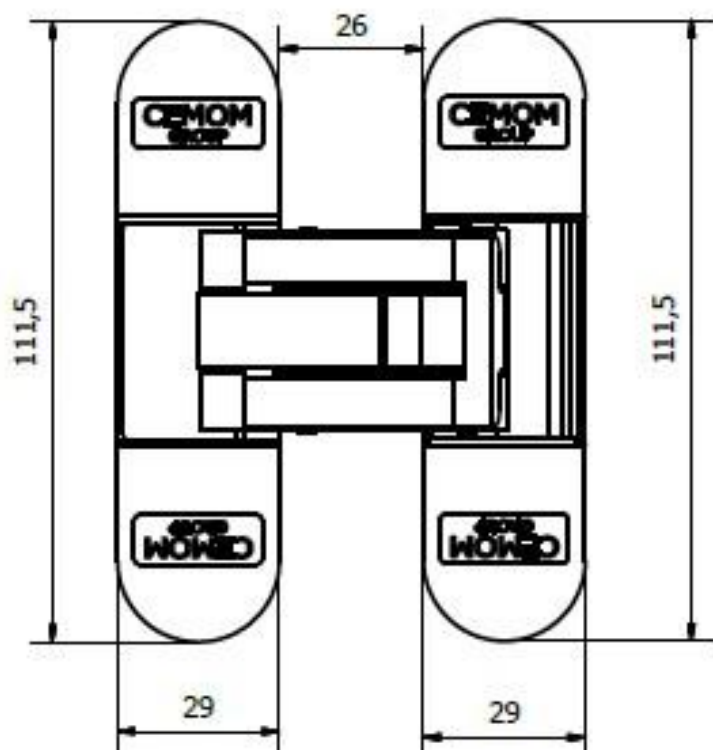
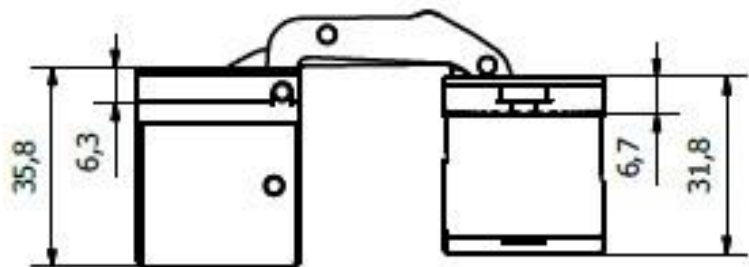


## Характеристики продукта:

- полностью скрытая дверная петля
- ассиметричная компланарная петля – расстояние в коробке до 14,5 мм
- 3D регулируемая (высота  $\pm 2,5$  мм, боковая  $\pm 2$  мм, прижим  $\pm 1$  мм)
- подшипники скольжения – не требуют смазки
- для лево- и правосторонних дверей
  
- основные размеры: высота 111,5 мм, ширина 29 мм, глубина фрезерования на стороне двери 36 мм, глубина фрезерования на стороне коробки 32 мм
- расстояние между частями петли 26 мм с регулировкой  $\pm 1$  мм

Успешно прошла тест на 400 000 циклов открывания-закрывания с нагрузкой 80 кг

Классификация в соответствии с EN 1935: 2 7 2 0 1 0 0 7



## РЕГУЛИРОВКИ

Для регулировок петли необходимы шестигранный ключ 4 мм и крестовая отвертка. Регулировка выполняется, когда все петли находятся под нагрузкой. Отрегулируйте все петли.

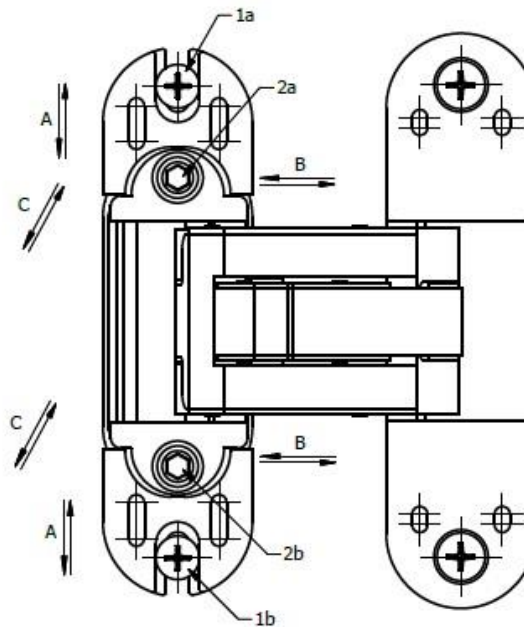
А – регулировка по высоте – диапазон  $\pm 2,5$  мм

Ослабьте два винта (1а и 1b) на всех петлях на рамной части петли макс. На 1 оборот с помощью крестовой отвертки. Затем, поднимите дверь в необходимое положение – это можно сделать легче с помощью клина или воздушной подушки. После регулировки затяните крепко все винты (1а и 1b).

В – регулировка по прижиму – диапазон  $\pm 1$  мм

С – боковая регулировка – диапазон  $\pm 2$  мм

Регулировки по прижиму и горизонтали выполняются одновременно. Отрегулируйте петлю, поворачивая попеременно оба эксцентриковых винта (2а и 2b). Винты должны закручиваться равномерно.

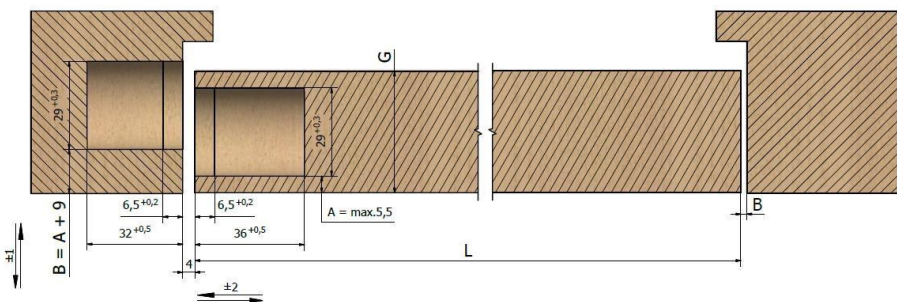


При правильной регулировке (все петли под нагрузкой) рекомендуемый допустимый вес двери зависит от количества петель и ширины двери, при минимальной высоте двери 2000 мм представлен в таблице. Всегда должна быть проверена первая дверь.

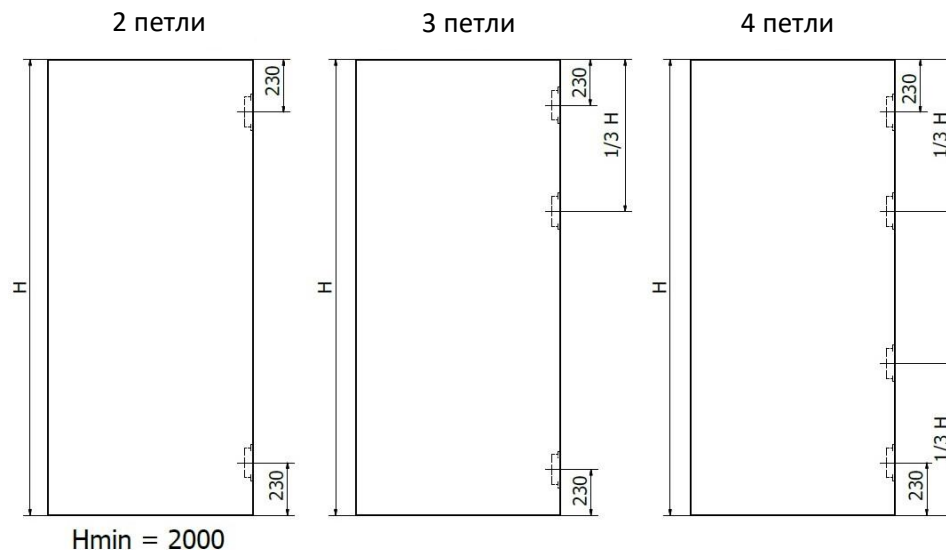
Кол-во петель	Ширина двери "L" [мм]			
	700	800	900	1000
2	64 кг	56 кг	50 кг	45 кг
3	72 кг	63 кг	56 кг	50 кг
4	80 кг	70 кг	62 кг	56 кг

Положение петли относительно необходимых размеров двери и коробки.

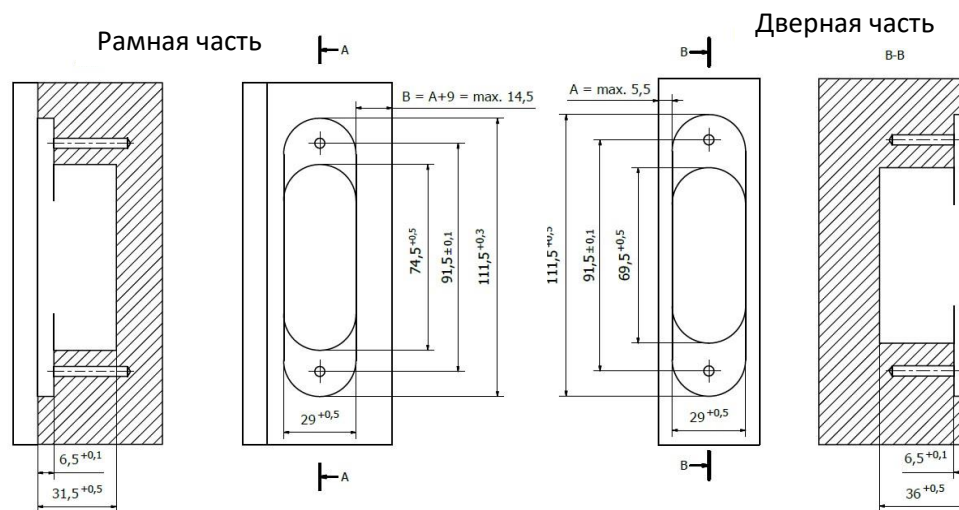
Толщина двери "G" [мм]	Ширина двери "L" [мм]			
	700	800	900	1000
	Миним. зазор "B" [мм]			
40	3	2	2	2
50	3	3	2	2
60	3	3	3	2



## РЕКОМЕНДУЕМОЕ РАСПОЛОЖЕНИЕ ПЕТЕЛЬ

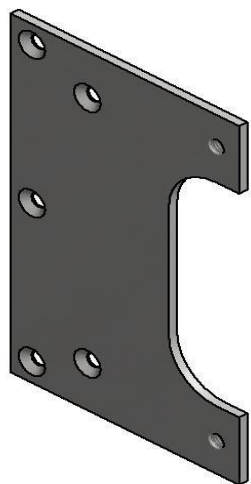


## РАЗМЕРЫ ФРЕЗЕРОВАНИЯ



# Аксессуары для монтажа

Монтажная пластина



Универсальный шаблон с набором пластин для скрытых петель СЕМОМ  
для фрезеровки отверстий без использования ЧПУ станка  
UMF2-00-00

