

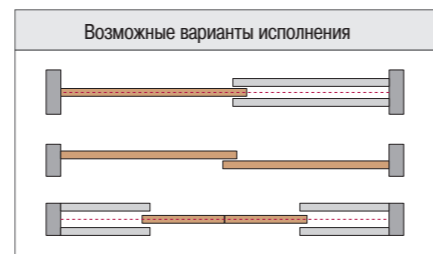
FM903B

Подвесная система для деревянных дверей

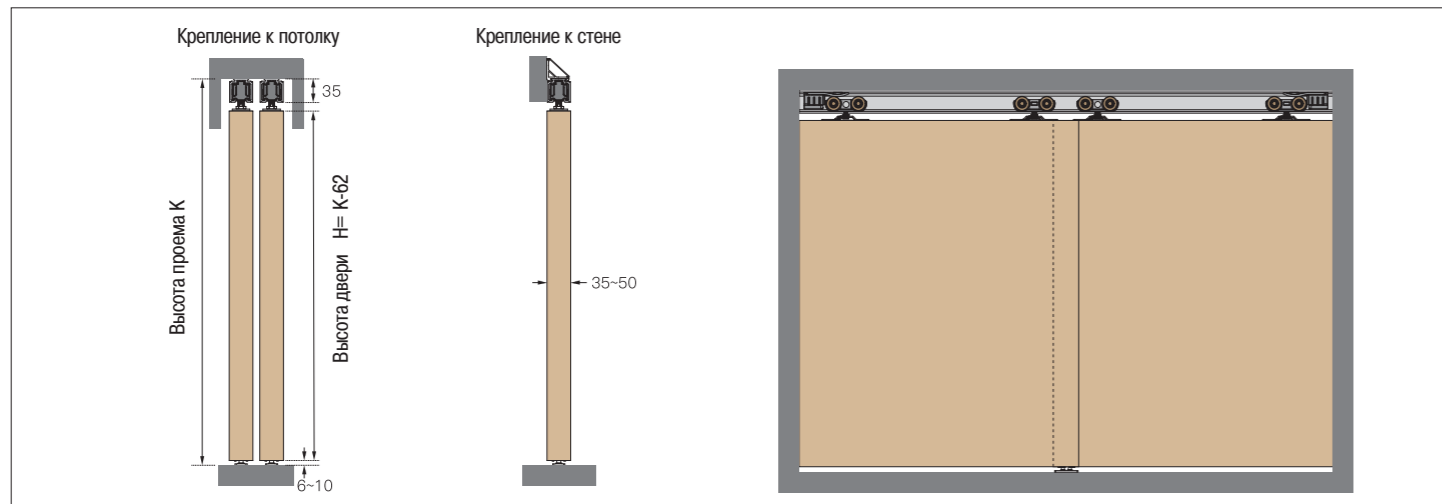
Рекомендуемая ширина двери	Рекомендуемый вес двери	Рекомендуемая толщина полотна
500-1200mm	≤ 100kg	30 ~ 50 mm

Состав комплекта

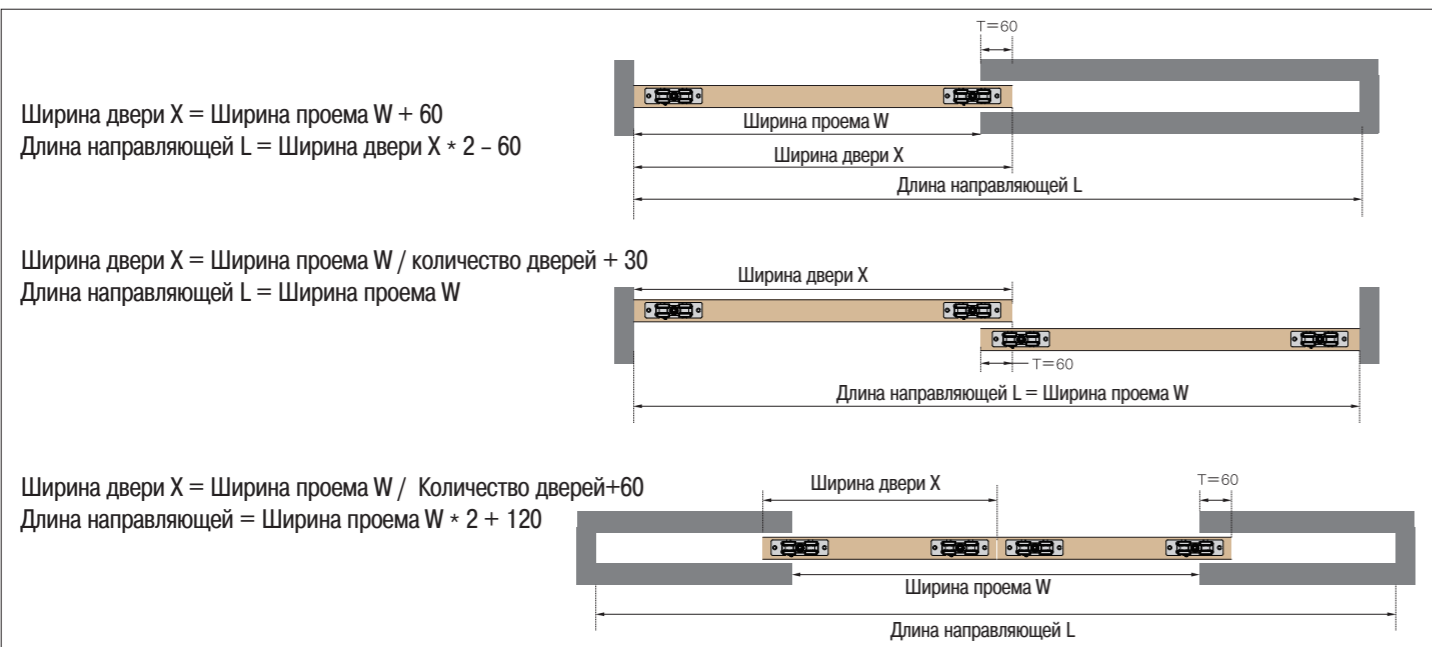
Монтажная пластина	Ролик	Ограничитель открывания - улавливатель двери.	Нижний направляющий ролик
2	2	2	1



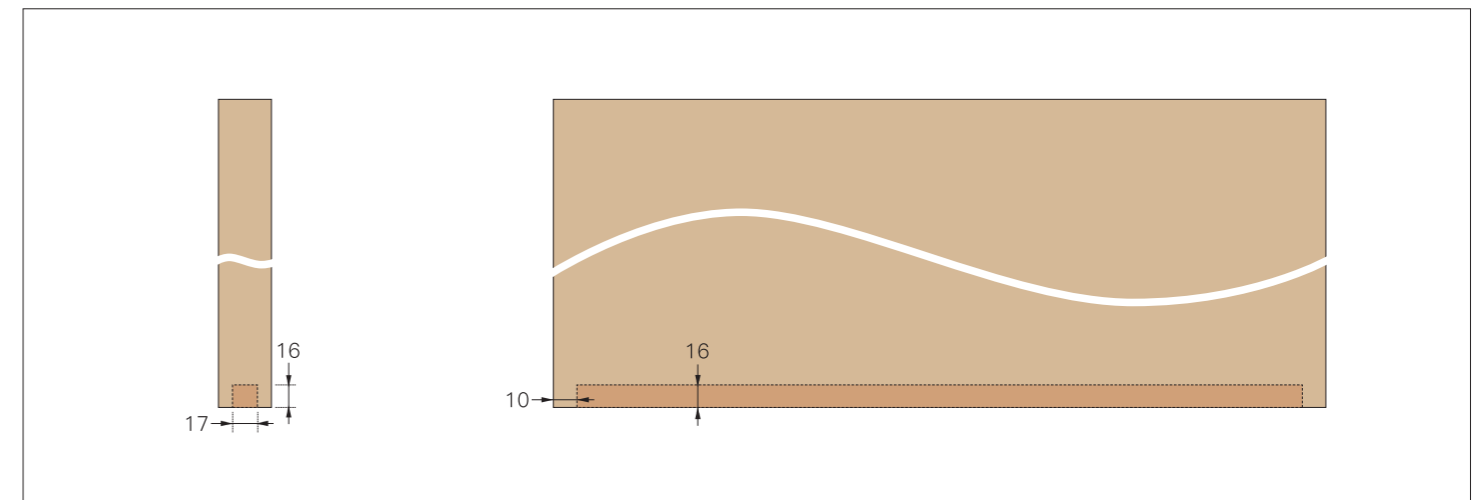
1 Расчет высоты двери



2 Расчет конструкции

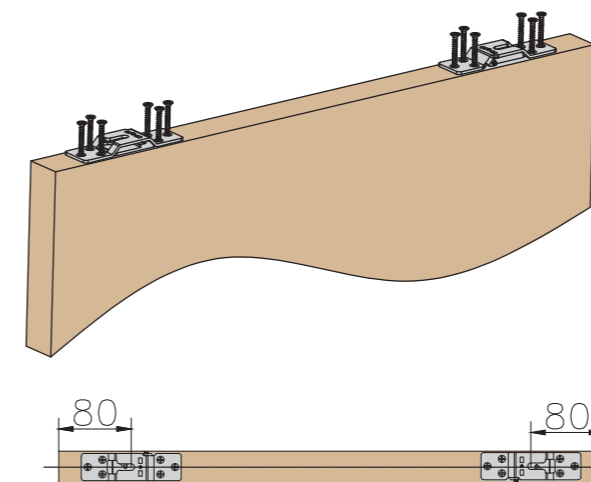


3 Пазовка двери

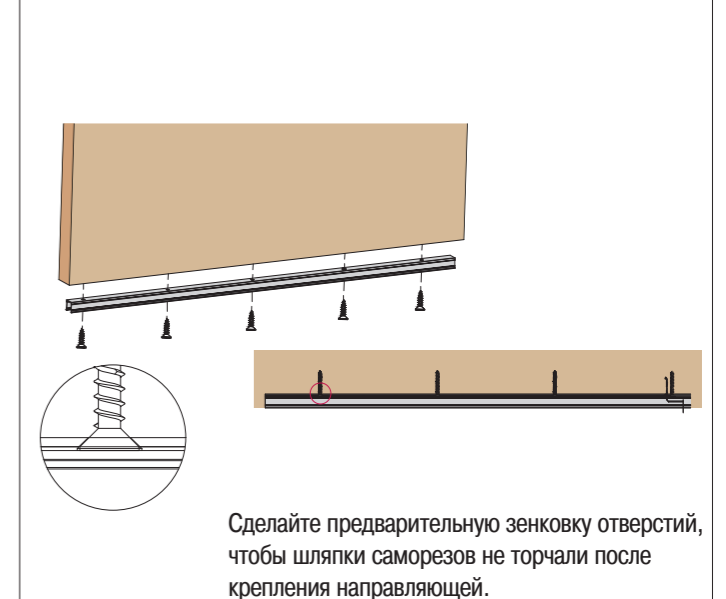


4 Установка монтажных пластин

Зафиксируйте монтажные пластины винтами 4x30

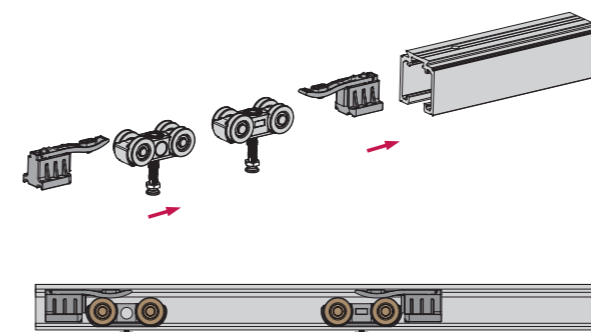


5 Установка дверного направляющего профиля



6 Установка ограничителей и роликов

Убедитесь что направляющая чистая и внутри отсутствует стружка и посторонний мусор. Установите ограничители и ролики согласно указанной на рисунке последовательности.



7 Навеска и регулировка двери

Приподнимите дверь и установите на нижний направляющий ролик, убедитесь что он попал в направляющую. После этого совместите каретки верхних роликов с монтажными пластинами на двери и задвиньте их до щелчка фиксатора.

